

学校だより

みんなで

笑顔

元気

感動



いっぱい

令和6年4月8日

流山市立南流山第二小学校

HP: <https://schit.net/nagareyama/mnanryu2syou/>

新たな歴史の1ページ 南流山第二小学校開校！

校長 福地 利恵

正門の桜が本校の開校を祝うかのように咲き誇る中、2～6年生の児童が登校し、南流山第二小学校開校1年目がスタートしました。開校にあたり、南流山小学校の保護者の皆様には、机の高さ変更作業などご協力いただきありがとうございました。また、移転した南流山中学校の生徒および教職員の方々をはじめ、たくさんの方々にご協力いただき開校できましたことをうれしく思います。(4月1日から今日までの様子はホームページに掲載しています。)

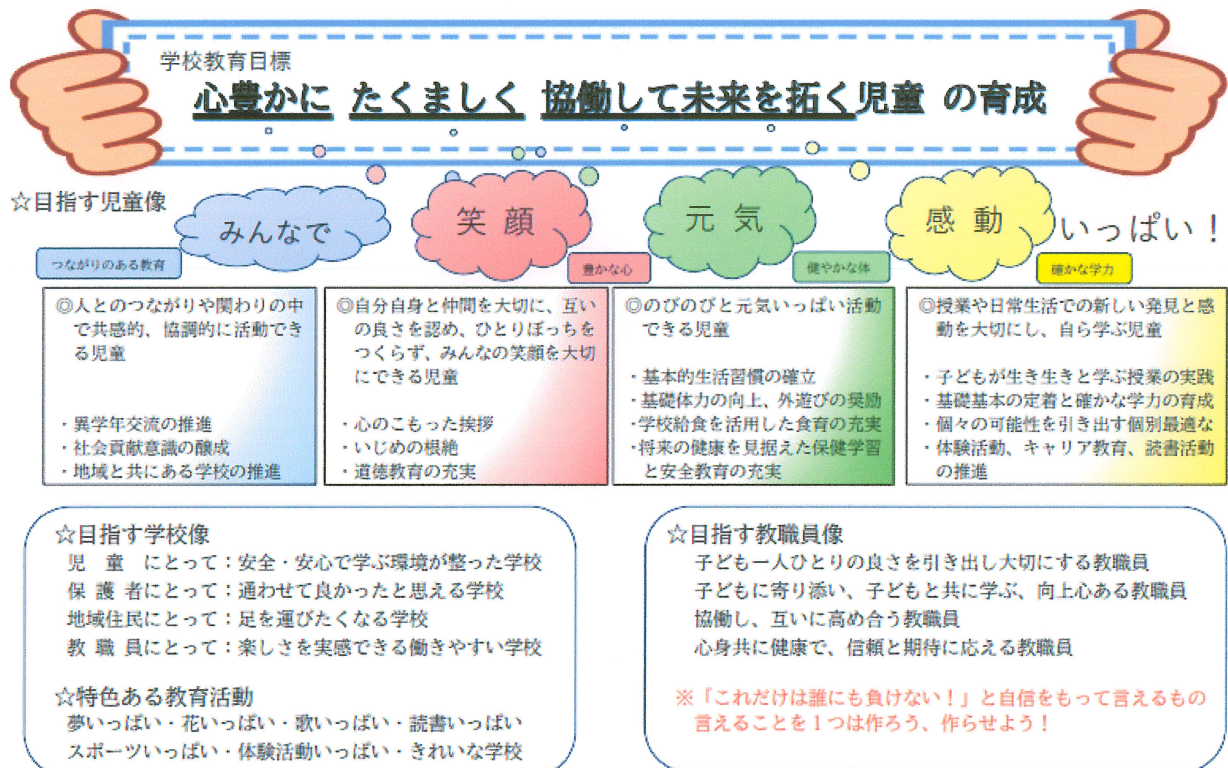
さて、本日2～6年生の児童は、期待と希望を胸に登校してきたことと思います、10日の入学式には新入生138名を迎え、児童692名、教職員55名、総勢747名で南流山第二小学校がスタートします。

学教教育目標「心豊かに たくましく 協働して未来を拓く児童」の育成を

目指し、教職員一同力を合わせてまいります。保護者・地域の皆様にもご理解・ご協力いただくことがあるかと思ひます、よろしくお願ひいたします。



流山市立南流山第二小学校 グランドデザイン



【4月の行事予定】

8日(月)	着任式・始業式
9日(火)	給食開始/入学式準備(6年) 短縮日課 12:30 下校
10日(水)	入学式/2~6年休業
11日(木)	通常日課開始(2~6年)
12日(金)	委員会(5・6年) 発育測定(4~6年、特支) 視力検査(2・3年)
15日(月)	視力検査(4~6年) 発育測定(1~3年)
16日(火)	給食開始(1年)
17日(水)	教育相談日/学級委員任命式 視力検査(特支)
18日(木)	学習学力状況調査(6年) CRTテスト(2~5年) 代表委員会/視力検査(1年)
19日(金)	学習参観・懇談会 全校5時間
22日(月)	避難訓練
24日(水)	開校記念行事
25日(木)	内科検診(1~3年)
26日(金)	内科検診(5年・特支) 1年生を迎える会 スクールカウンセラー来校
29日(月)	昭和の日
30日(火)	家庭確認/短縮日課 13:15 下校

【5月の行事予定】

1日(水)	家庭確認/短縮日課 13:15 下校 聴力検査(3・5年・特支)
2日(木)	避難訓練・引き渡し訓練 聴力検査(1・2年)
7日(火)	家庭確認/短縮日課 13:15 下校
8日(水)	流教研・短縮日課 13:15 下校
9日(木)	歯科検診(1・3・6年・特支) 代表委員会
10日(金)	委員会(5・6年) 内科検診(4・6年)
13日(月)	運動部を励ます会
15日(水)	小学校陸上競技大会
17日(金)	クラブ(4~6年)
21日(火)	歯科検診(2・4・5年) 東京ディズニーシープレビュー(6年)
23日(木)	交通安全教室(1・3年)
24日(金)	全校5時間 スクールカウンセラー来校
28日(火)	色覚検査(4年) にこにこタイム
29日(水)	にこにこタイム
31日(金)	運動会前日準備(5・6年) 短縮日課 13:15 下校(1~4年)



【職員紹介】

※個人情報保護の観点から個人名を掲載しません。
詳しくは配布した学校だよりをご覧ください。

<お知らせ>

○登校時刻について

8時10分から朝の会が始まります。昇降口は、7時50分に開錠しますので、時間に間に合うようにお子様を送り出してください。

○電話対応時間について

電話対応時間は、7時30分～17時です。ご理解のほどよろしく願いいたします。

○スクールカウンセラーの予約について

石川恭子スクールカウンセラーは原則第4金曜日が来校日です。初回は4月26日（金）になりますので、カウンセリングの希望がある場合は、担任または教頭までご連絡ください。

○中学校就学説明会について

対象者：令和6年度に特別支援学級に在籍している6年生児童の保護者および中学校への就学にあたり、特別支援学級に転級を希望している令和6年度通常学級6年生在籍児童の保護者

実施期日：令和6年4月26日（金）1回目10：00～11：30 2回目14：00～15：30

令和6年5月28日（火）1回目10：00～11：30 2回目14：00～15：30

場 所：生涯学習センター（流山エルズ）多目的ホール

申込期間：4月26日分 4月8日（月）～4月19日（金）9：00～17：00

5月28日分 5月13日（月）～5月24日（金）9：00～17：00

申し込み方法：指導課教育研究企画室(7150-8388)に直接電話で申し込み

○入学式について

4月10日（水）の入学式の日は、2～6年生は休業日となります。



○教育相談日・セクハラ(悩みごと)相談窓口について

原則、毎月第2水曜日を教育相談日です。子どもの悩みだけでなく、保護者の方からの相談もお受けします。一人で悩まず、気軽にご連絡ください。また、セクハラ関係も含め、悩みごとの相談は教頭と養護教諭が担当しています。

○欠席・遅刻時の連絡等について

欠席の連絡は、『SchIT Mail3i』の保護者連絡機能にて午前8時までにお願ひします。緊急の場合は電話でも受け付けます。体調が回復せず、欠席が続く場合についても、その都度連絡をお願いします。また、児童登校後は安全確保のため門扉を閉めます。遅刻・早退の際には、気をつけて開けてください。

○写真等の取り扱いについて

各行事での子どもたちの様子を学校便りやホームページで紹介します。その際に、写真は遠くから写したもので子どもたちが後ろ向きに写っているもの（個人が特定できないもの）を使用するなど配慮しています。また、アルバム業者による写真および動画の撮影も行います。肖像権には十分注意していますが、どうしても掲載について難しい場合は、児童調査票にご記入ください。どうぞご理解とご了承をお願いいたします。

○教科書について

本日、教科書を配付しました。教科書は【憲法第26条に掲げる義務教育無償の精神】をより広く実現する物として、時代を担う子ども達に対して、我が国の繁栄と福祉に貢献してほしいという国民の願いを込めて、国民の負担により昭和38年から無償給与されています。配付された教科書は記名をして大切に使用し、多くの学びをしてほしいです。

令和6年度 4月の下校時刻

日付	1年生	2年生	3年生	4年生	5年生	6年生	備考
8日(月)		11:30					始業式
9日(火)		12:30		14:45			給食開始・入学式準備
10日(水)	11:30						入学式
11日(木)	11:30	14:45		15:35			通常日課開始
12日(金)	11:30	14:45		15:40			発育測定(4~6年・特支) 視力検査(2・3年) 委員会
13日(土)							
14日(日)							
15日(月)	11:30	14:45	15:35				発育測定(1~3年) 視力検査(4・6年)
16日(火)	13:25	14:45	15:35				1年生給食開始 発育測定(1年)
17日(水)	13:25	14:45					教育相談日・視力検査(特支) 学級委員任命式
18日(木)	14:45		15:35				学習学力状況調査(6年) CRTテスト(2~5年) 視力検査(1年)
19日(金)	14:45						学習参観・懇談会
20日(土)							
21日(日)							
22日(月)	14:45		15:35				避難訓練
23日(火)	14:45		15:35				
24日(水)	14:45						開校記念行事
25日(木)	14:45		15:35				内科検診(1~3年)
26日(金)	14:35	14:45					内科検診(5年・特支) 1年生を迎える会 スクールカウンセラー来校
27日(土)							
28日(日)							
29日(月)	昭和の日						
30日(火)	短縮日課 13:15						家庭確認①
5月上旬の下校予定							
1日(水)	短縮日課 13:15						家庭確認②/聴力検査(3・5年・特支)
2日(木)	4時間授業・給食あり・13:50 引き渡し開始						避難訓練・引き渡し/聴力検査(1・2年)
7日(火)	短縮日課 13:15						家庭確認③
8日(水)	短縮日課 13:15						流教研総会
9日(木)	14:45		15:35				歯科検診(1・3・6年・特支)
10日(金)	14:35	14:45		15:40			委員会