

使用に関するお願い

○活用のルールについて

お子様が、タブレットを「安心・安全・快適」に活用するために、別紙「流山市タブレット活用のルール」について、学校においても指導いたしますが、ご家庭でもルールをご確認ください。



○ID、パスワードについて

お子様には、タブレット端末を使用する際に必要なIDとパスワードを配布します。大切に管理をお願いいたします。



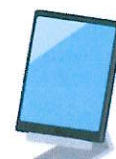
○同意書について

別紙「貸出に係る留意事項」の内容について、お子様と確認していただき、必要事項を記入の上、学校に提出してください。



○返却について

流山市からの貸与となりますので、転出や卒業時には貸出機器を学校へご返却ください。



○破損・紛失

破損・紛失した場合は、学校に連絡してください。学校でも破損などがなければ定期的に点検を行います。



○端末の仕様について

使用できるアプリは、一括管理しています。個人でインストールすることはできないよう設定しています。



家庭学習でのタブレット端末の利用について

タブレット端末を自宅へ持ち帰り、デジタルドリル学習などに取り組みます。

デジタルドリル学習やデジタルコンテンツが家庭でできるようインターネット環境の準備にご協力よろしくお願いします。

インターネットに接続するには…？

①回線をひく



②モバイルルーター



③スマホのテザリング

