

ほけんだより 4月号

令和5年4月12日 江戸川台小学校 保健室

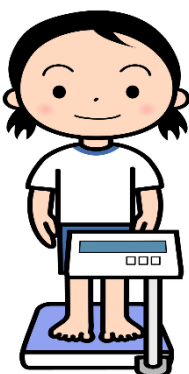
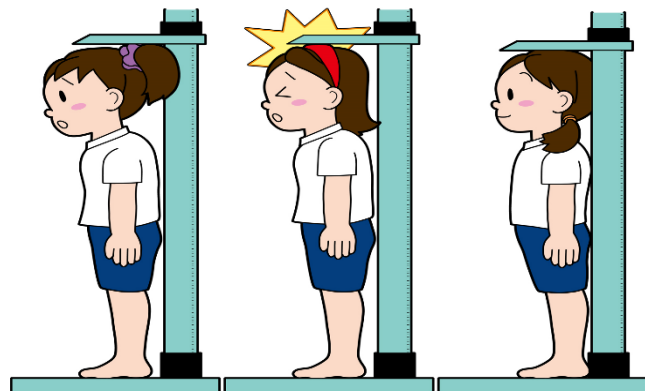
お子さまのご入学おめでとうございます。養護教諭の渡邊夏帆です。よろしくお願い致します。保護者の皆様に御協力いただきたいことがありますので、ご一読をお願いします。

【健康診断について】

4月から健康診断が始まります。検査検診ごとに注意点が異なります。その都度連絡帳や保健だより等で連絡いたしますので、ご確認ください。

★発育測定(4月19日)

身長、体重を測定します。前髪を頭の上で結んだり、高い位置で髪を結んでいると、正確に身長が測れません。正確に測れるよう、髪型に気をつけて登校させてください。持ちものは体操服です。

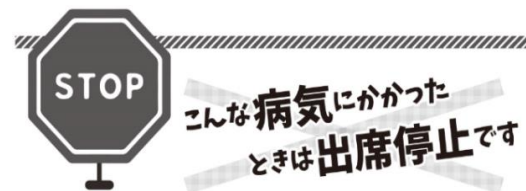


★視力検査(4月20日)

右図のように、ランドルト環を利用して検査します。上、下、右、左の4方向で検査します。ご家庭で練習していただくとスムーズに測定ができます。普段めがねをかけている人は、めがねをかけて検査をします。めがねを忘れずに持たせてください。



【出席停止について】



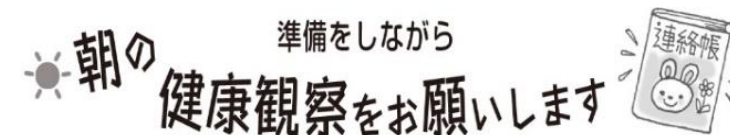
治癒証明のいる感染症
百日咳、麻疹(はしか)、おたふくかぜ、風しん、水ぼうそう、咽頭結膜熱(プール熱) など
治癒証明のいない感染症
新型コロナウイルス感染症、インフルエンザ、溶連菌感染症、マイコプラズマ感染症、感染性胃腸炎、手足口病 など

上記のような感染力が強い病気にかかったら、他の人にうつってしまうため、法律で決められた日数をおやすみしてもらいます。(出席停止です)

お医者様の許可が出るまでゆっくり休みましょう。

出席停止になる感染症が悩まれた場合は担任や保健室へお問い合わせください。

【お子さまが1日学校で過ごせる体調かどうか、毎朝確認をお願いします】



いつもと違うことや、気になることがあれば、連絡帳に書いてください。

- いつもと同じように目覚めましたか？
- 顔色はいいですか？
- 食欲はありますか？
- 元気はありますか？
- 下痢はありませんか？
- 痛いところはありませんか？



※注意※

熱を出した、嘔吐した等、症状があった場合は、症状がなくなった後24時間様子を見てから登校させてください。昨夜熱を出した児童が翌日登校し、発熱するケースが多々見られます。

ご協力のほどよろしくお願い致します。



【日本スポーツ振興センターについて】

日本スポーツ
振興センターの

災害共済給付について



お子さまには、学校生活の中での災害によって受診すると、災害給付金の請求ができる保険（＝災害共済給付制度）に加入してもらっています。（詳しくは昨日配布した「日本スポーツ振興センター災害共済のご案内」をご覧ください。）

- 授業中、休憩中、学校行事、部活動、登下校でのケガ等
- 窓口での支払いが1,500円以上（自己負担3割で）

この2つが請求の条件です。

もし、そのような災害で病院を受診した場合は、担任や部活動の顧問に報告をお願いします。申請に必要な書類を、お子さまを通じてお渡しします。わからないことがあれば、養護教諭 渡邊までお問い合わせください。

けがや体調不良に関して電話で相談させていただくこともあるかもしれません。児童の安全を第一に考えて保健室経営をしていきます。

【エチケット袋について】

小学生の内臓はまだ成長過程でのため、突然嘔吐してしまうことがあります。教室内で突然嘔吐した場合、自分やお友達の服や教科書を汚してしまい、お子様が傷つくことになります。また感染症の場合、感染が拡大してしまいます。そこで、江戸川台小学校では全児童がエチケット袋を所持し、突然の嘔吐に備えています。

つきましては、各ご家庭でエチケット袋を作成していただき、**名前を書いて**お子さまに**4月18日（火）までに**持たせてください。

★エチケット袋の作り方★

- ①紙袋・ビニール袋・ホチキスを用意。
- ②紙袋の手提げ部分を切り取る。
- ③ビニール袋を紙袋内側にフィットするように入れる。
- ④飛び出たビニール袋の上部を織り込み、ホチキスで止めて完成



【新型コロナウイルス感染症について】

新型コロナウイルス感染症拡大防止のため、ご協力をお願いしたいことがあります。また、新型コロナウイルス江戸小ガイドラインについては、ホームページをご確認ください。

<登校前>

家庭で検温し、健康観察を行う。

いつもより熱が高い場合や体調不良の場合はご家庭で様子を見てください。また、以下の場合は登校を控え、ご家庭で様子を見てください。その後の対応は保健所の指示に従ってください。

- ・本人、同居する家族が新型コロナウイルス感染症に感染した場合
- ・本人、同居する家族が濃厚接触者に特定された場合
- ・本人、同居する家族が医師や保健所に指示等でPCR検査を受ける場合

※家族に風邪症状等の体調不良者がいる場合でも、本人が元気であれば登校して構いません。

マスク、ハンカチ、ティッシュ、水筒を持たせる。

※必ず水筒を持たせてください。水筒が空になった場合は、冷水器の水を補充します。

<登校後>

体調不良や発熱がある場合は、ご家庭へ連絡、相談させていただきます。

※連絡があった時にすぐにお迎えに来られるようご準備をお願いします。

※基本的にマスクは外して学校生活を送ります。ただし、マスクを外すことについて強要はいたしません。

<下校後>

初めての小学校生活。お子さまはたくさん気を遣っていると思います。おうちでは、寝る時間が遅くならないよう気を付けることと、安心してゆっくり過ごせる時間を作ることが大切です。お子さまのことで心配や不安な事がありましたら学校へご相談ください。

