

# ほけんだより 11月号

令和4年11月7日 江戸川台小学校 保健室

11月の保健目標は **姿勢を正しくしよう** です。

## 11月1日はいい姿勢の日

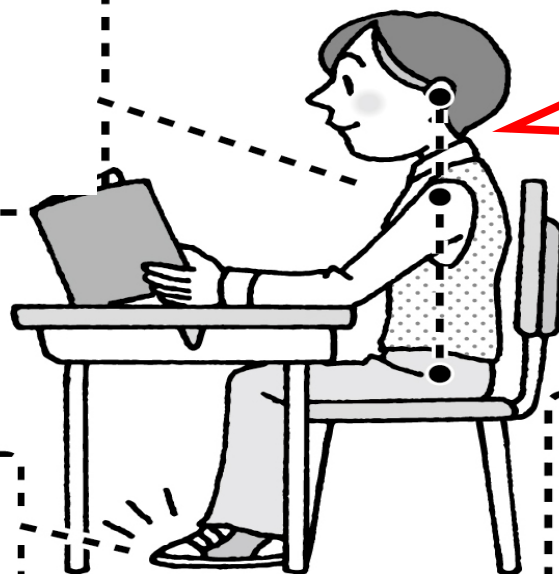
★いい姿勢だとなにがいいの？

- ① 内臓や脳がよくなります。  
→内臓が圧迫されず、肺に酸素をたくさん取り込むことができます。
- ② 視力低下を防ぎます。  
→教材やノートとほどよくきよりが保てます。
- ③ 見た目がきれいになります。  
→からだがゆがんだり、猫背になったりしにくくなります。

★やってみよう！いい姿勢！

耳の穴、肩、腰骨が

一直線になるように



絵をまねしてみよう！

足の裏は床につける

背もたれに深くもたれすぎない

1が背筋を伸ばしたいいい姿勢に見えることからつけられました。

## 11月8日はいい歯の日。

8を「歯」と読みます。

### 歯みがきのポイント

#### ① 鏡を見ながら

自分の歯を鏡で見ながら、



歯ブラシは歯に当たっているか、みがき残しはないかなど確認をしましょう。

#### ② 軽い力で1本ずつ

強い力で歯をみがくと、



血が出たり歯が傷ついたりしてしまいます。毛先が広がらない程度の優しい

力で、1本1本でいいに歯をみがくようにしましょう。

### 歯ブラシもとめ・はね・はらい!?

漢字を習うとき、習字の時間、先生から「とめ・はね・はらいが大切です」と言われることがありますよね。

きれいな歯を守るための歯ブラシの正しい方のポイントも「とめ・はね・はらい」で覚えましょう。



歯ブラシを大きく動かしていませんか？ 小刻みにとめて1〜2本ずつみがきましょう。



歯ブラシの毛先が開いていませんか？ 裏から見てハネが気になったら、交換を。



水気が残ったままになっていませんか？ しっかりはらって風通しのよい場所で保管を。



### 次回のスクールカウンセラーの来校について

11/17(木)にスクールカウンセラーの小宮由美先生が来校します。14:00~15:00

の時間枠が空いていますので、「少しお話してみたいな、相談に乗ってほしいな」という児童

の皆さんやおうちの方がいらっしゃいましたら、担任または渡邊までお伝えください。



裏面あり

# おうちの方へ

日頃より本校の保健活動にご協力賜りまして、誠にありがとうございます。

ここ最近気温の変化が激しく、体調管理がとても難しくなっております。

新型コロナウイルス感染症への不安や心配が続いている中ですが、これからの時期はそのほかにも様々な感染症が出始めます。学校でも予防を呼びかけていきますので、ご家庭でもご協力お願いいたします。

## 感染性胃腸炎 注意報

11月から翌2月にかけて流行します。感染性胃腸炎を引き起こすノロウイルスは、10から100個単位のウイルスが体の中に入っただけでうつってしまうほど感染力が強いです。嘔吐物の中には、100,000,000個のウイルスがいるそうです。

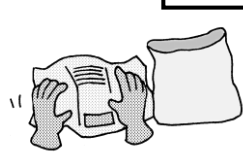
感染を広げないために・・・

- ◎嘔吐処理を適切に行う。
- ◎排便後、調理・食事前など、こまめな手洗いうがいの徹底。
- ◎エチケット袋を活用し、感染源を広げない。
- ◎二枚貝や鶏肉などを調理するときは中までしっかり加熱する。

### 嘔吐処理の方法

消毒液の作り方

500mLのペットボトルにペットボトルキャップ1杯(約5mL)の塩素剤を入れる。

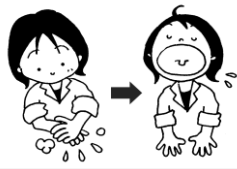


1. 使い捨て手袋・マスク・エプロン等を着用し、消毒液・キッチンペーパー・雑巾等を準備する。  
※窓を開けて作業する。

2. 嘔吐物に新聞紙(ペーパータオルなど)をかぶせて、消毒液をかける。

3. 嘔吐物をふき取り捨てる。

4. 消毒液に浸した新聞紙(使い捨てタオルなど)でさらにふき取る。



5. 嘔吐物のあった場所に新聞紙(使い捨てタオルなど)を置き、その上に消毒液をかける。

6. 10分置いた後ふきとり捨てる。その後水拭きで拭き、捨てる。

7. 最後に使った手袋マスク等すべて捨てる。

8. 処理後は手洗いうがいをしっかりする。

## エチケット袋を忘れず準備しましょう

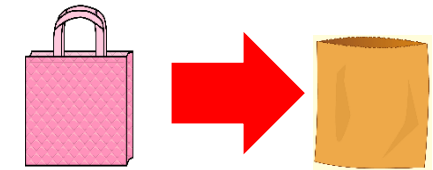
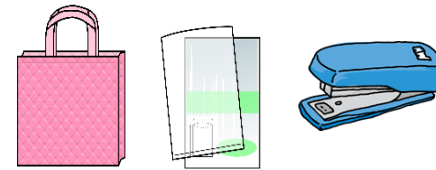
エチケット袋があると・・・

- ◎服や教科書などが汚れずに済みます。
- ◎エチケット袋の中に嘔吐できたら、感染拡大のリスクが減ります。
- ◎何より、お子さまの精神的な負担を減らすことができます。

**準備がまだの方は急いでお子様に持たせてください!**

### エチケット袋の作り方

- ① 紙袋・ビニール袋・ホチキスを用意する。
- ② 紙袋の手提げ部分を切り取る。



- ③ ビニール袋を紙袋内側にフィットするように入れる。  
※紙袋より大きいビニール袋を!
- ④ 飛び出たビニール袋の上部を織り込んで、ホチキスでとめる。  
袋に学年クラス名前を書いて完成!



寒暖差が激しく体調を崩しやすい季節です。  
お子様の衣服選びのご助言をお願いします。

#### point 1

下着を着る

汗を吸って肌の清潔を守ってくれる



#### point 2

うすいものを重ねる

空気の層ができて厚手のものを1枚着るより暖かい



#### point 3

脱いだり着たりできるものを

朝と昼の気温差にも対応OK

