

介護事業所だより

困りごとや相談ごとはないですか？
一度お電話ください！ ☎24-7786

最近『歩くのが大変になった』『階段の上り下りがツライ』など、お困りのことはありますか？自宅で過ごしやすくするためには、身体の状態に合わせて身の回りの環境を整えることが大切です。

手すりを付けたり、段差をなくしたり、“福祉用具”を活用することで、自分の好きな時に人の手を借りずに色々なことが出来るようになります。
今回は、福祉用具について簡単に紹介します！

本宮市社協のケアマネジャーです☆



わたなべ



おざわ



かわな

福祉用具レンタル — 介護保険を利用して借りることができます

○歩行器



自分の足で歩きたい…

○介護ベッド (要介護2~)



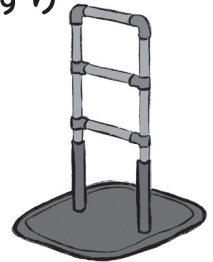
起き上がりしやすい！

○車いす (要介護2~)



自分で行きたいところに…

○手すり



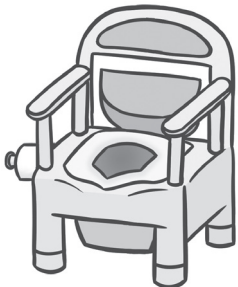
しっかり握れて安心！

福祉用具購入

介護保険を利用して
購入・工事できます

住宅改修

○ポータブルトイレ



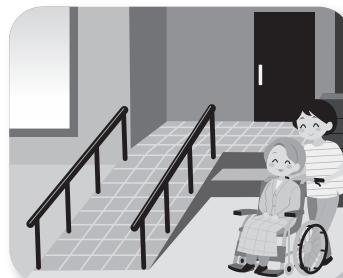
そばにあると安心！

○シャワーチェア



身体を洗いやすい！

○段差解消・手すり設置



その他…

- 引き戸への変更
- 洋式便座への変更
- 滑りにくい床材への変更など

他にも福祉用具にはたくさん種類があります。お身体やご自宅の状況・介護度によって内容は異なりますので、まずは担当のケアマネジャーにご相談ください！

