



おうちでボランティア

今年は新型コロナウイルス感染拡大防止のため、自宅で過ごす時間がまだまだ続きそうですね。

そこで、自宅で出来るボランティアをいくつか紹介したいと思います。こんな時だからこそ、出来ることにチャレンジしてみませんか？



外出する機会が少なくなっている市内在住の一人暮らし高齢者へ贈るメッセージカード等を大募集します。

ぜひ、みなさんの力を貸して下さい!!

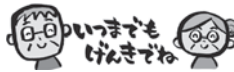
大募集

受付期限
令和3年
1月末日

(例)



(例)

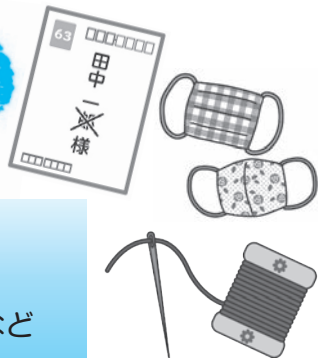


- ★メッセージカード・絵手紙など何でもOK。
- ★大きさや形も問いません。
- ★年齢関係なく、どなたからでも受け付けます。
(お友達や知り合いの方に声をかけてください。)

あなたなりのアイディアでOK♡

随時募集中

- 使用済み切手
- 書き損じはがき
- 手作りマスク など



～使用済み切手の切り方～

Point



- ・消印を残す。
- ・切手の周囲を1cm残す。
- ・切手は台紙からはがさない。



※破れ、汚れがある切手は受け取れません。

※そのほか何か出来ることがいろいろあると思いますが、無理せずにチャレンジしてみてください。

▼下記の窓口まで、ご持参いただくか、郵送してください。

<受付・問い合わせ>本宮市社会福祉協議会

本 所：969-1151

本宮市本宮字千代田 60-1 えぽか 2F

☎：0243-33-2006

白沢支所：969-1205

本宮市和田字石上 127 あだたら憩の家内

☎：0243-44-2133

駅ボラからのお知らせ

現在、新型コロナウイルス感染予防のため、駅前ボラカフェとボランティアの方によるラジオ出演を、中止しています。

「ボランティア通信」に関しては、職員が不定期でラジオ出演しています。

火曜 11:30-11:45

FM Mot.Com 77.7