

《苦情解決責任者》

本宮市社会福祉協議会 常務理事兼事務局長 鈴木 弘治 ☎24-7780

《苦情受付担当者》

事業所(部署)	氏名	電話番号
社会福祉協議会事務局	大塚 美恵	24-7780
第1児童館・もとみや放課後児童クラブ	佐藤 千恵	090-6229-8956
第2児童館・まゆみ放課後児童クラブ	菅野 恵	33-5244
五百川放課後児童クラブ	佐藤 千恵	080-6052-4423
岩根放課後児童クラブ	渡邊 美穂	080-9071-3585
和田放課後児童クラブ	鈴木 瑛李	080-6052-4424
糠沢放課後児童クラブ	渡辺 由里	44-4435
白岩放課後児童クラブ	遠藤 明美	080-6052-4422
居宅介護支援事業所	渡辺 貴子	24-7786
訪問介護・居宅介護事業所	丹治 由香	
多世代交流施設 あぶくま憩の家・あだたら憩の家	佐藤美由紀	44-2133
いきがいサービスひかり(高齢者生きがいデイサービス)		

《第三者委員》

選出区分	氏名	電話番号
本宮市民生児童委員	浅野 茂夫	44-3684
本宮市社会福祉協議会評議員	石原 寛之	090-4881-9097
学識経験者	野崎 信子	33-6240

本宮市社会福祉協議会では、苦情解決体制を設置しております。本会のサービスに関する苦情や悩みなどがありましたら左記受付担当者までご相談ください。

あなたの声を大切にします！

こんにちは！ 見守り・相談支援員です

(本宮市受託事業)

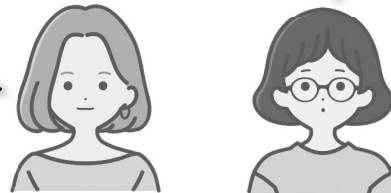
令和元年台風第19号で避難された方の見守りや相談などの支援を行うための訪問活動をしています。

困りごとなどございましたら、お気軽にご相談ください。

4月より新メンバーが増えましたので、よろしくお願ひします。

もぎ
相談支援員 茂木 あけみです
皆さんの気持ちに寄り添える
支援員になるよう努めます

みなかわ ゆみこ
相談支援員 皆川 由美子です
気軽に話しかけてもらえるよう
笑顔でサポートしていきます



お問い合わせ・ご相談

本宮市社会福祉協議会 電話 24-7780

駅ボラからの お知らせ

現在、新型コロナウイルス感染予防のため、駅前ボラカフェとボランティアの方によるラジオ出演を、中止しています。

「ボランティア通信」に関しては、職員が不定期でラジオ出演しています。



火曜 11:30~11:45
FM Mot.com 77.7