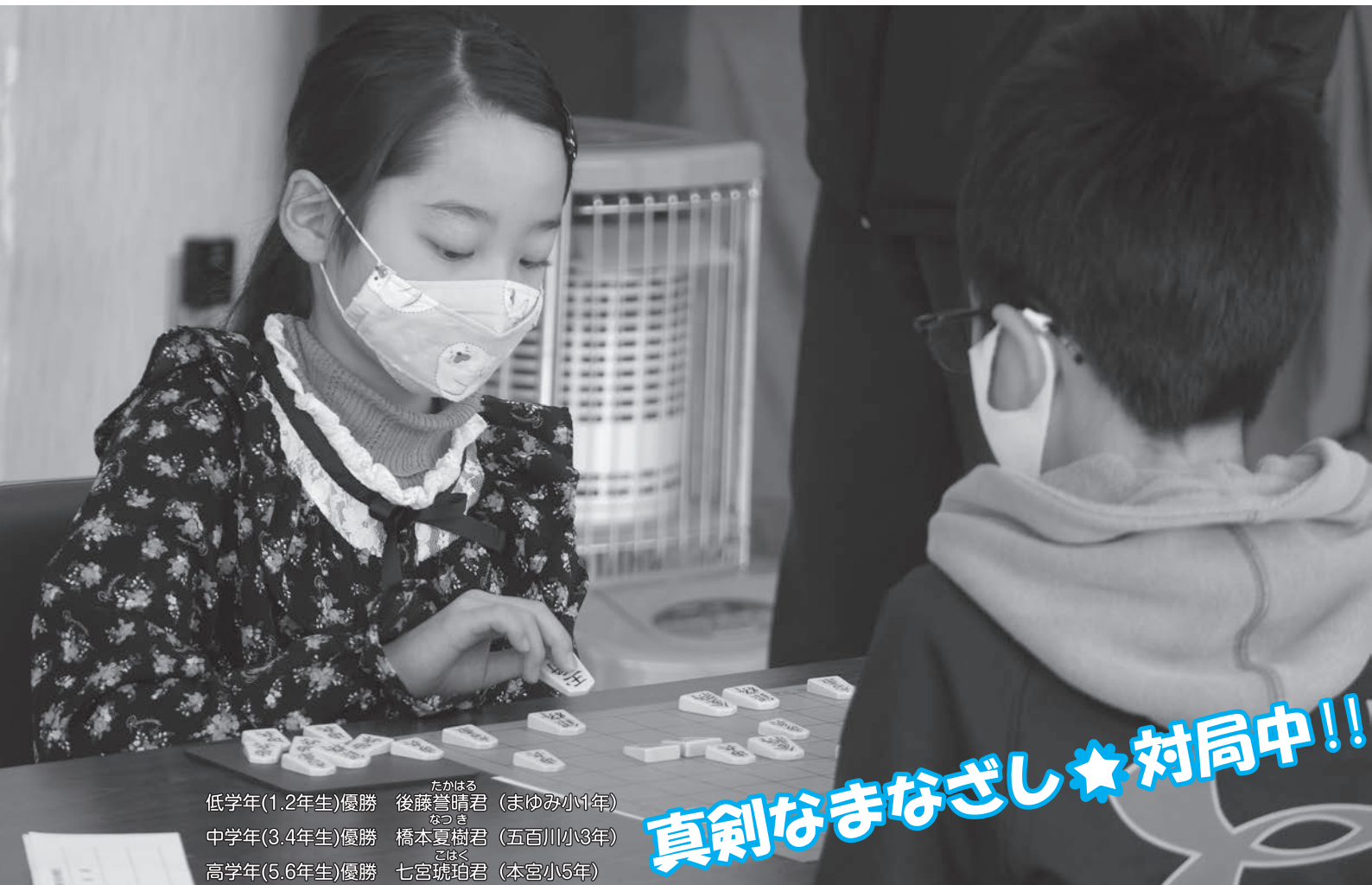


ふれあい



低学年(1.2年生)優勝 後藤^{たかはる}蒼晴君 (まゆみ小1年)
中学年(3.4年生)優勝 橋本^{なつき}夏樹君 (五百川小3年)
高学年(5.6年生)優勝 七宮^{こはく}琥珀君 (本宮小5年)

真剣なまなざし★対局中!!

今月の主な内容 CONTENTS

本宮市社会福祉協議会移転・いきがいサービス通信	2
福祉教育	3
ふれあいサロンだより	4
ボランティアセンターだより	5
児童館だより	6
スリーハート レポート	7
でんごん板	8

市内の小学生17人が参加し、一人ひとり真剣に臨み、盤上で静かな、そして熱い戦いが繰り広げられました。



第24回
子ども将棋大会開催

2月21日、糠沢分館で本宮市将棋愛好会・児童館将棋クラブボランティアアさんの協力のもと、第24回子ども将棋大会を開催しました。



編集発行：社会福祉法人 本宮市社会福祉協議会 もとみや社協 (しやくきょう)

■〒969-1151 本宮市本宮字千代田 60-1 本宮市民元気いきいき応援プラザ「えぼか」内
代 表 ☎(0243) 33-2006 FAX (0243) 33-5260
介護事業所 ☎(0243) 33-2058 FAX (0243) 33-2043
電子メール m.shakyo@crux.ocn.ne.jp ウェブサイト 本宮市社協 検索

■白沢支所 〒969-1205 本宮市和田字石上 127 あだたら憩の家内
☎(0243) 44-2133 FAX (0243) 44-2134

※令和3年4月1日より連絡先が変更となります。(関連記事2頁)



© 中央共同募金会

この広報誌は「赤い羽根共同募金」からの助成を受けて発行しています。