

## 非常勤職員募集

♥ **放課後児童支援員**（4時間～6時間）  
（就業日数・時間は相談可）

小学校1年生～6年生の児童の遊びや生活を支援する放課後児童クラブで働いてみませんか？

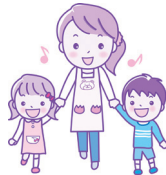
<資格>

●保育士、幼稚園教諭、教員免許、放課後児童支援認定資格受講者(あれば尚可)、実務経験者

●普通自動車免許

<賃金>

資格あり 時給1,080円  
資格なし 時給1,030円  
処遇改善額 1時間80円



**応募方法** 市販の履歴書(写真貼付)を本宮市社会福祉協議会まで提出してください。

**お問い合わせ**

本宮市社会福祉協議会(本宮市白岩字堤崎494-22)  
☎24-7780 Fax 24-7760

## あなたの声を大切にします！

本宮市社会福祉協議会では、苦情解決体制を設置しています。本協議会のサービスに関する苦情や悩みなどがありましたら、ご相談ください。

《苦情解決責任者》

常務理事兼事務局長  
鈴木弘治 TEL 24-7780



《苦情受付担当者》

事業所(部署)	氏名	電話番号
社会福祉協議会事務局(本所)	大塚 美恵	24-7780
社会福祉協議会本宮支所	門間 竜也	24-5756
第2児童館	佐藤 千恵	33-5244
もとみや放課後児童クラブ	渡辺 由里	090-2027-9248
まゆみ放課後児童クラブ	菅野 恵	090-4495-6468
五百川放課後児童クラブ	松本美奈子	080-6052-4423
岩根放課後児童クラブ	渡邊 美穂	080-9071-3585
和田放課後児童クラブ	渡邊 直美	080-6052-4424
糠沢放課後児童クラブ	大坪 明美	44-4435
白岩放課後児童クラブ	高橋真理子	080-6052-4422
多世代交流施設 あぶくま憩の家・あだたら憩の家	高野 悦子	44-2133
高齢者生きがいデイサービス (いきがいサービスひかり)		
指定居宅介護支援事業所	川名 直美	24-7786
指定訪問介護・指定居宅介護事業所	丹治 由香	24-7786
指定障がい者相談支援事業所 なないろ	村田かおる	24-7825

《第三者委員》

選出区分	氏名	電話番号
本宮市社会福祉協議会評議員	石原 寛之	090-4881-9097
本宮市民生児童委員	角沖 利美	080-5558-5628
学識経験者	野崎 信子	33-6240

## 無料法律相談会のお知らせ

◆日 時：令和7年6月20日(金)  
13:00～16:00

◆場 所：本宮市社会福祉協議会 本宮支所  
(えぽか2階)

◆相談員：本田哲夫法律事務所  
弁護士 本田哲夫 先生  
(都合により相談員が変更になる場合もあります)



◆相談内容：交通事故・財産相続・離婚・土地の貸借・民事及び刑事問題など法律的な分野の相談

◆申込受付：事前申し込みが必要です

本所・支所にある所定の申込用紙提出により、申込完了となります。定員は7名までです。(定員になり次第、締切り)

《申込・問い合わせ》

本 所：本宮市白岩字堤崎494-22 ☎24-7780  
本宮支所：本宮市本宮字千代田60-1 ☎24-5756

## ボランティア通信のお知らせ

現在、火曜日に放送している「ボランティア通信」では、さまざまな分野で活躍しているボランティアの方を紹介しています。お楽しみに～♪



FM Mot.com 77.7 火曜11:30～11:45

## あたたかい善意ありがとうございます

(令和7年3月20日～令和7年5月20日)

現金寄付

・佐藤文雄 様 (本宮市)  
・匿名 (1件)

物品寄付

・(公益) 二本松法人会女性部会 (二本松市)  
・鈴木ミチ子 様 (本宮市)  
・山崎久子 様 (本宮市)  
・匿名 (1件)

お詫びと訂正

令和7年3月26日発行のふれあい151号で、記載内容に誤りがありました。心よりお詫びし訂正いたします。  
 (誤) 現金寄付 あだち地域農業振興会 (本宮市)  
 (正) 物品寄付 あだち地域農業振興会 (本宮市)