

ボランティアセンターだより



ボランティアの相談受付中
 ボランティアに関することなど、なんでもご相談ください。
 ☎ 24-7780

おうち時間応援☆自宅でできるワークブック

『～うちでやってみっぺ～ わくわくワーク』

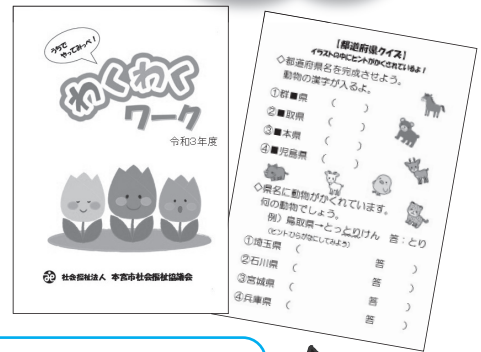
今回は、本宮高校インターアクト部のみなさんに、わくわくワークにのせる問題を考えていただきました。

問題は、前回より少し難しくなっているかと思いますが、自宅で楽しく有意義な時間を過ごせるよう、ぜひチャレンジしてみてください。その他インターアクト部の紹介や社協事業の紹介など盛りだくさんの内容となっています。

“やってみたい！”と思う方は、本宮市社協までお問い合わせください。社協窓口にも設置しております。

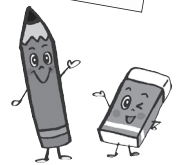
※市内在住 70 歳以上一人暮らしの方には、
 後日個別配布いたします。

大好評につき
 令和 3 年度版が
 できあがりました!



《問い合わせ》

本 所：本宮市白岩字堤崎494-22 TEL：24-7780
 本宮支所：本宮市本宮字千代田60-1 TEL：24-5756



令和 4 年度 『ボランティア活動保険』 加入手続き受付中!

ボランティア活動保険は、自身の活動中はもちろん、行き帰りにおこったケガや偶然な事故により他人にケガを負わせたり、他人の物を壊した事等に補償されるものです。

従来より新型コロナウイルス感染症を含む特定感染症の補償が追加になっていましたが、令和 4 年度より補償期間が充実した『特定感染症重点プラン』が新設されました。

	基本プラン	天災・地震 補償プラン	【新設】 特定感染症重点プラン
特定感染症	補償開始日から10日以内は補償対象外		初日から補償
自身・噴火・津波による死傷	×	○	○
補償料 (年間)	350 円	500 円	550 円

《申込み・問い合わせ》本宮市社協ボランティアセンター



現在、コロナの影響を考慮し、駅前ボランティアカフェの開催を見合わせています。

「ボランティア通信」は、その時々状況を見極めた上で、ボランティアの方にもご出演いただいております。

ご理解とご協力をよろしくお願いいたします。

火曜 11:30~11:45 FM Mot.com 77.7

