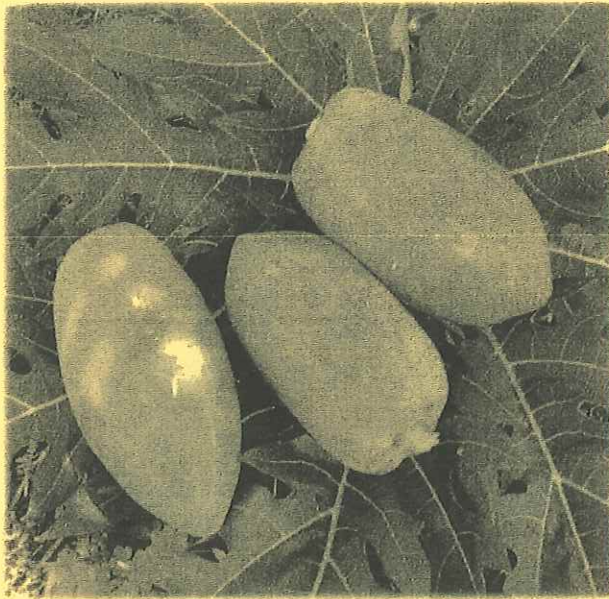


12月1日の給食には、^{きゅうしよく}茂木町産の^{あお}青パイヤ^{つか}が使われています！



^{こうさく ほう き ち}耕作放棄地^{かつよう}を活用し、
^{ちいき なかま きょうりよく}地域の仲間が協力して、^{あお}青パイヤの^{さいばい}栽培を
^{おこな}行うことで「^{うつく}美しい^{さと やま}里山の^{ほ ぜん}保全」
と「^{ち いさ こう りゅう}地域交流の^{かつ せい か}活性化」に
^{つな}繋がっています。

^{あお}青パイヤは、その^{えいよう}栄養の^{ほうか}豊富さ
から「^{けん こう ちよう じゆ や さい}健康長寿の野菜」
としても^{ちゆうもく}注目されています。



^{せいさんしゃしょうかい}
生産者紹介



^{てんくう さと むら きょうぎかい}
天空の里てらやま村おこし協議会
^{かいちょう かわ また こういち}
会長 河又 光一 さん

「パイヤ」と聞くと^き
^{なんごく}南国フルーツを^{そう ぞう}想像するかと思い
^{あお}ますが、青パイヤは「^{けん こう や さい}健康野菜」
^{いっ しゆ}の一種なのです。
^{えい よう まん てん}栄養満点の^{あお}青パイヤを
^たおいしく食べていただき、
^{こんご べんきよう}今後も勉強、スポーツに
^{がんば}頑張ってください。

もて さ まち さん
茂木町産

あお
青パイヤ



まぎの てら やま ち く ち いぎ なか ま きょうりよく
牧野寺山地区では、地域の仲間が協力して

あお さい ばい おこな
「青パイヤ」の栽培を行っています。

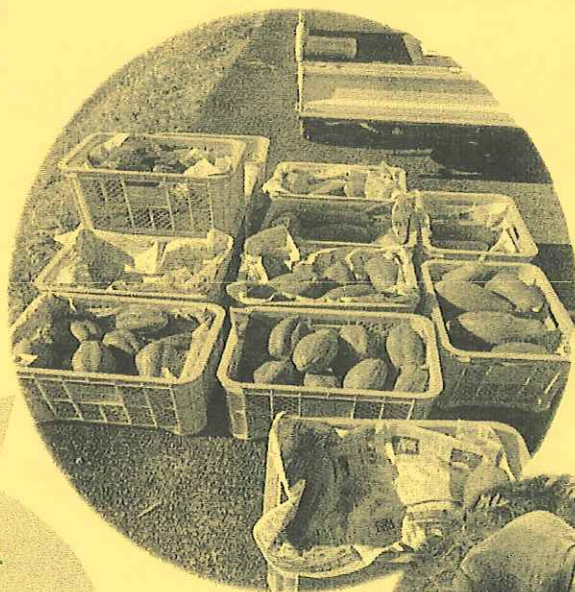
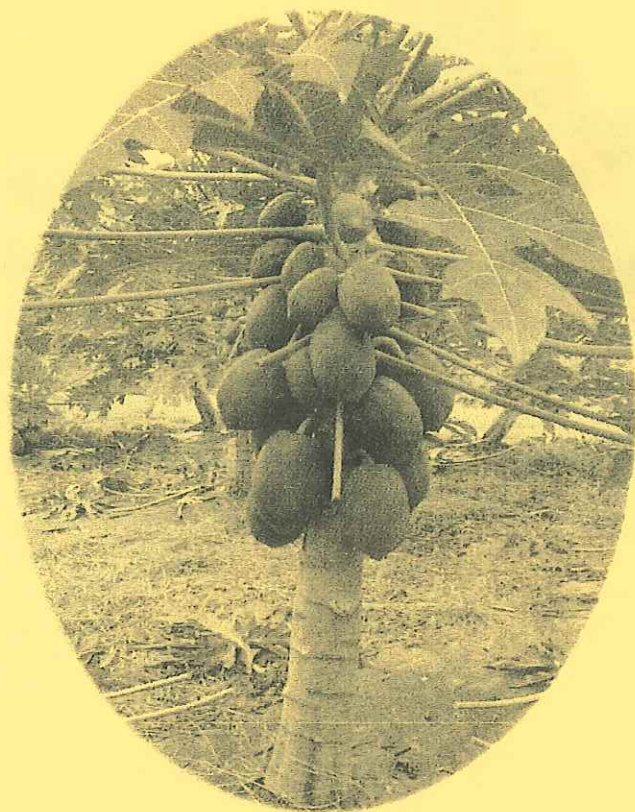
がつ じょうじゆん ていしよく
5月上旬 定植

こう さく ほう き ち
1,000m²の耕作放棄地に

ほん なえ う
120本の苗を植えます



ていしよく か げつ ほど
定植から5ヶ月程で
ちか せいちよう
2m近くまで成長します



がつ しゅうかく
10~11月 収穫

ほん なえ き
120本の苗木から

やく こ あお
約3,200個の青パイヤが

しゅうかく
収穫されました

