

佐野小だより



6月

【学校教育目標】 やってみよう とともに伸びよう

【つけよう さのっ子力】

かかわり合う力 学び合う力 鍛え合う力

さのっ子活動 スタートしています

今年度の「さのっ子活動（縦割り活動）」ですが、今回は次のようなグループ名になりました。



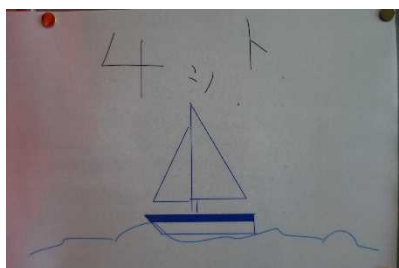
1班 1(い)ちご



2班 2(つ)き



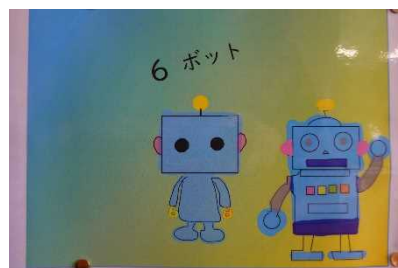
3班 3(み)かん



4班 4(ヨ)ット



5班 5(こ)んぺいとう



6班 6(ロ)ット

今年度もすてきなトレードマークができました。

すでに遠足では1年生から4年生までが、また「1年生と仲良くなる会」では全校で活動を行いました。子どもたちの中でも縦割り活動が定着しつつあり、特に1番上となった学年がとても立派に下級生たちをリードしている姿が光っていました。

運動会に向けての練習場面や昼休みでの活動など、今後の活動においてより成長していく姿や、上級生が下級生を思いやりながら面倒を見る姿が伝統として代々引き継がれることが期待されます。

お兄さんやお姉さんに憧れ、「自分が上級生になったら、自分がしてもらった時のように」という思いが繋がっていけばと思います。

「あなたの(地域の)お子さんは、あいさつ三島一ですか」

佐野小では「あいさつ三島一」を掲げ、啓発しています。小学生時代はもちろん、社会人になってからも元気な挨拶をしたりされたりすることはいいこといっぱいです。

・気持ちがいい ・笑顔になれる ・人間関係がよくなる ・常識がある人と思われる ・挨拶から会話が始まる などなど。挨拶に慣れてない人でもほんの少しの勇気で始められます。ぜひ大人が率先して挨拶して、子どもたちに見本を見せていきましょう。

☆ 5月の学校生活のようすから ☆



1～4年生 遠足

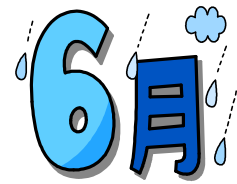
さのっ子タイム・1年生と仲良くなる会

今年度初めての朝運動

～6月の主な行事予定～

※予定に変更が生じた場合には、学校からのお便りやブログ、連絡メール等でお知らせいたします。ご了承ください。

- 1日(木) 校納金振替日
- 2日(金) 普4(1～3年) 運動会準備(4～6年)
- 3日(土) 普4 月曜日課 運動会
- 5日(月) 運動会代休日
- 6日(火) 歯科検診(全学年)
- 7日(水) 委員会② いものつるさし体験(1、2年)
- 8日(木) ブックトーク(2年)
- 9日(金) 読み聞かせ 教育相談日
- 10日(土) 交通安全子ども自転車大会(6年)
- 12日(月) 読書旬間(～16日)
低水位プール(～16日)
こころの劇場(6年)
- 13日(火) 箱根の里事前説明会(5年)
- 14日(水) 健口教室(3年) SC来校
- 15日(木) さのっ子タイム② 不審者対応訓練
- 19日(月) プール開き ふるさと給食週間 教育相談旬間(～30日)
- 20日(火) さのっ子応援隊実行委員
- 21日(水) 新体力テスト(3～6年生) クラブ①(4～6年) ジンタ号来校
- 23日(金) 学校保健委員会(6年)
- 27日(火) 情報モラル教育(4～6年)
- 28日(水) 租税教室(6年)



6月のスクールカウンセラー来校日は14日(水)です。相談を希望される方は、学級担任または養護教諭に連絡をしてください。



【6月・7月のめあて】

6・7月のめあては「廊下・階段は右側を静かに歩こう」です。

梅雨の季節に入ると、外遊びができなくなる日が多くなる中で、室内での過ごし方について考え、行動できるさのっ子をめざします。

【6月3日(土)は運動会】

6月最初の土曜日は運動会です。保護者のみなさまには、子どもたちの一杯頑張る姿をご覧いただきたいと思います。お互いに気持ちよく応援できますように、パラソル等の使用はお控えください。また、早朝からの場所取りもご遠慮ください。朝、グラウンドへの散水を行う予定です。

ご理解とご協力のほど、お願い申し上げます。

「さのっ子応援隊」ボランティアを募集しています!

佐野小学校では、学校支援ボランティアを募集しています。地域の子どものために少しだけ力を貸してください。「できることを、気軽に、都合のつくときにだけ」行ってくださるとありがたいと思います。年に数回ぐらいしか…、この時期だけしか…でも構いません。子どもたちとふれあってみたいというお気持ちをお持ちでしたら、お声掛けください。

<お願いしたいボランティア活動>

- ・スクールガードボランティア
- ・花壇や畑の見守りボランティア
- ・読み聞かせボランティア

※こんなことができるよということをお伝えくださることもありがたいです。

【問い合わせ先：佐野小学校 993-3310】