

# ほけんだより



三島市立佐野小学校  
保健室  
令和6年4月5日



しんねんど  
新年度がスタートしました。ご入学・ご進級おめでとうございます。

「ほけんだより」では、みなさんが元気に学校生活を送れるように保健に関するお知らせや情報を、毎月伝えていきます。もし、なにか困ったことがあったら、いつでも保健室に相談に来てくださいね。今年度もどうぞよろしくお願ひします。

## 4月の保健目標

## 自分のからだをよく知ろう



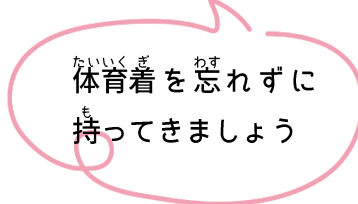
### 身体計測

5・6年... 4月9日(火)  
3・4年... 4月10日(水)  
1・2年... 4月9日(火)



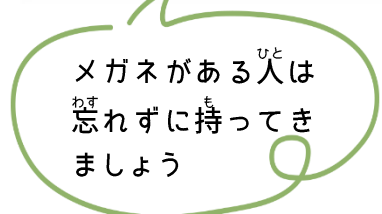
### 視力検査

5・6年... 4月9日(火)  
3・4年... 4月10日(水)  
1・2年... 4月9日(火)



### 聴力検査

3・5・6年... 4月18(木)  
1・2・4年... 4月19(金)



### 内科検診

4月15日(月)



### 眼科検診

5月17日(金)



### 耳鼻科検診

4月30日(火)



### 歯科検診

6月14日(金)



### 心電図検査

4月22日(月)



### 尿検査

4月11日(木) ...1次回収  
4月25日(木) ...2次回収



# 保健室はこんなときにきてください



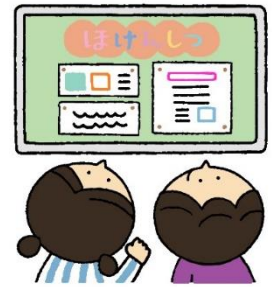
ケガをしたとき  
きゅうきゅうしよち  
救急処置してもらえる



ぐあいわる  
具合が悪いとき  
いちじてき きゅうよう  
一時的に休養できる



なや  
悩みがあるとき  
そうだん  
相談できる



けんこう  
健康について  
し  
知りたいとき

## 保護者のみなさまへ ~大切なお知らせ~

### ① 保健関係書類の提出について

本日、3～6年生へ以下の保健関係書類を配布しました。

- 保健調査票
  - 学校心臓検診調査票（4年生のみ）
  - 結核健康診断問診票
  - 脊柱及び四肢の状態についての問診票
- 1年生のみ、以下の書類を配付しました。
- 日本スポーツ振興センター加入同意書

提出期限は4月10日(水)です。  
たくさんの提出物がありますが、  
どうぞよろしくお願ひいたします。

1・2年生は電子申請により提出済み  
ですので、提出物はありません。  
1年生のみ、紙媒体では加入同意書  
の提出があります。

### ② 感染症における出席停止について

下記の病気と診断されましたら、速やかに担任にお知らせください。書類をお渡しします。

出席停止となりますので、医師の許可が出るまでは登校せず、自宅で十分に加療してください。

- ・麻疹（はしか） ・流行性耳下腺炎（おたふくかぜ） ・風疹 ・インフルエンザ・水痘（水ぼうそう）
- ・咽頭結膜熱（プール熱） ・その他（伝染するおそれがあり、医師が出席停止と指示したもの 例：溶連菌感染症など）

### ③ 日本スポーツ振興センター災害給付金制度について

学校の管理下でおこったけがなどの災害に対して、医療費が給付される共済制度です。年間の掛け金は470円で、学級費の中から支払わせていただきます。現金での集金はありません。

加入同意書は、1年生だけ提出していただき、その後は毎年継続して加入となります。

◎学校の管理下とは…授業中、休憩時間など学校にいるとき・決められた通学路を通って登下校しているとき・学校の計画で課外学習等を行っているとき など

※該当すると思われるけがで医療機関にかかった場合は、学級担任にご連絡ください。

### ④ 定期健康診断について

- ・健康診断の結果、体の調子が悪いと思われるところがある場合や、病院で詳しく診ていただいた方が良いと思われる場合についてのみ、お知らせを渡します。各科検診終了後、21日以内にお知らせのない場合は「異常なし」ということですので、ご承知おきください。
- ・受診をすすめるお知らせが届きましたら、早めの受診をお願いいたします。  
特に、耳鼻科、眼科（視力はのぞく）、頭ジラミ保有の人は、6月初旬のプール開きまでに必ず受診し水泳の授業について医師と相談するようにしてください。
- ・学校での検診は、あくまでもスクリーニング（集団検診の中で病気の疑いの有無を見つけるもの）です。病院で『異常なし』と診断されることもありますが、ご理解ください。また、学校の検診で受診をすすめるプリントが届かなかった場合でも、ご家庭で気になることがありましたら、念のため受診されることをお勧めします。

### ⑤ 保健室について

保健室は応急処置の場ですので、病院で診ていただいた方がいい場合や、自宅でゆっくり休まれた方がいい場合などは、保護者の方に連絡してお迎えに来ていただくこともあります。ご理解とご協力をお願い致します。