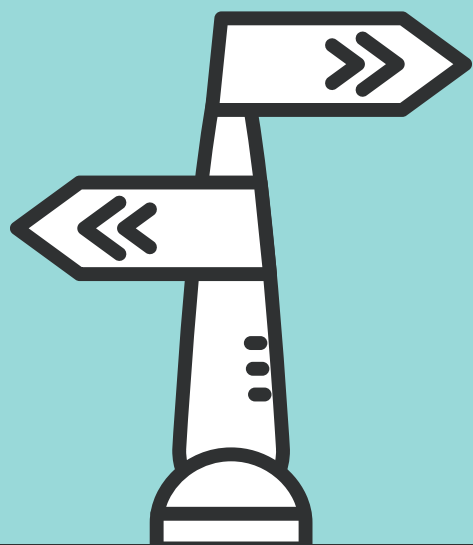
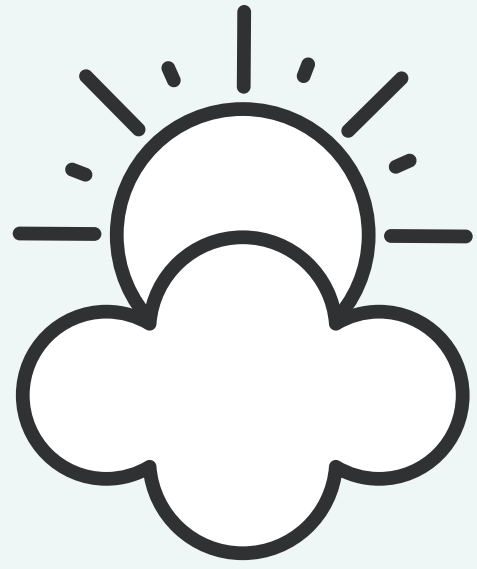


三島南小学校PTA

活動紹介 & メンバー募集

2023.9





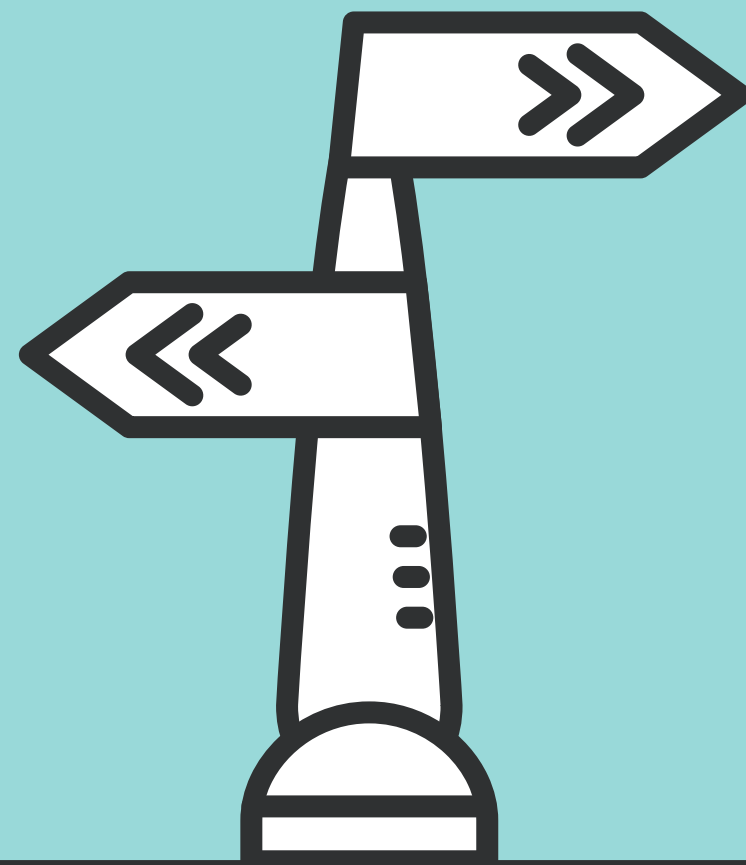
目次



- 01 PTAってなあに？
- 02 みなさんの声
- 03 目指していること
- 04 チーム紹介
- 05 募集スケジュール
- 06 よくある質問への回答

SELF INTRODUCTION

01



PTAってなあに？

- SELF INTRODUCTION -

PTA=子どもたちのための任意の組織です。

保護者 (Parent) と教職員 (Teacher) の会 (Association)

01

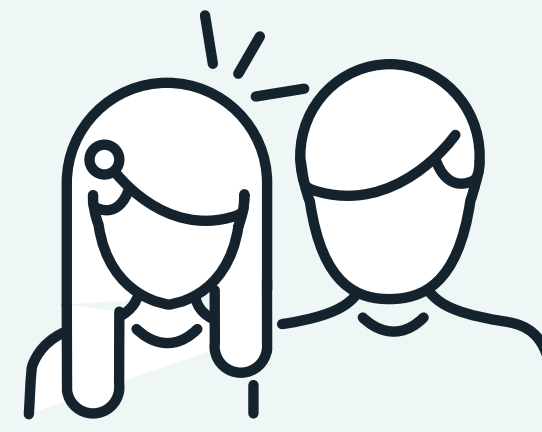
P+Tでつながったら
Aになります。



保護者(P)、教員(T)がスクラムを組んだ**任意**の団体・組織(A)なのでPTAといいます

02

子どもたちのための
協働体です。



子どもたちの成長や学校生活が安心かつ安全で健やかなものになるよう協働しています

- SELF INTRODUCTION -

みんながメンバーでありサポーターです。

03

助け合いの活動です。



PとTのみなさんのボランティア活動で支えられています
会費は子どもたちの学校生活がより良くなるようなモノ・コトに活用しています

04

外部の組織や地域ともつながっています。



交通安全や防犯など、PTAだけでは解決できない難しい課題も、行政・自治会などの外部の関係者と連携し改善策を検討し続けています

VOICE

02



みなさんの声

- VOICE - 参加したみなさんの声（いいね！）



普段は子どもを通じてしか分からなかった学校のことが、よく分かるようになった。学校での子どもの様子を見ることができた。



担任の先生以外の先生や、校長先生や教頭先生ともフランクに話す機会ができ、人となりが分かり安心できた。
子どものことで困った時などに相談しやすくなった。



これまで関わる機会が無かった保護者や地域の知り合いが増えた。
情報を共有したり相談できる関係が広がった。



家で、学校がきれいになったね！旗振りありがとう！など活動について子どもから感謝されて少しうれしかった。



- VOICE - 参加した or 検討中のみなさんの声（不安…）



普段の仕事を休んでまで参加しなくてはならないのでは、大変。
下の子の面倒や家事との両立も大変そう。



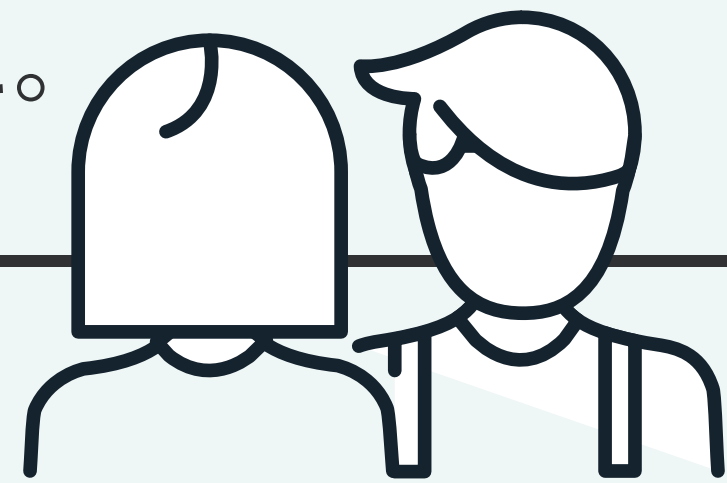
何かにつけて会議や集まりが多いようなイメージがある。
会議に出るのが仕事、みたいな感じだとちょっと…



私の地区は、ほぼ強制で役員や部員が決まるので拒否できなかった。
選出もストレスだし、やりたくない気持ちで参加している人もいる。

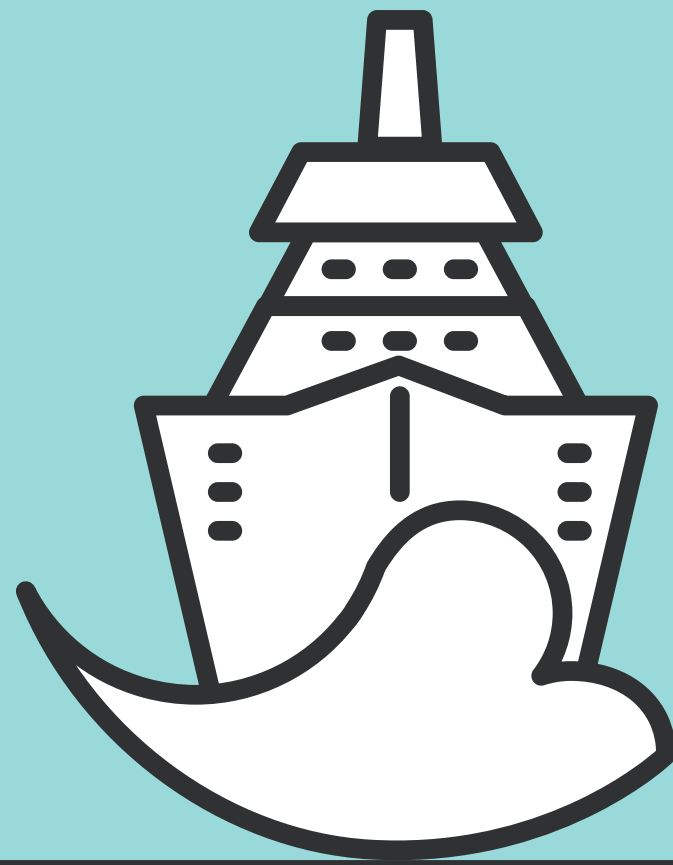


より良くしたい、新しいことをしたい、無駄をなくしたいなどと
思っても、変えることが難しく従来通りになりがっかりした。

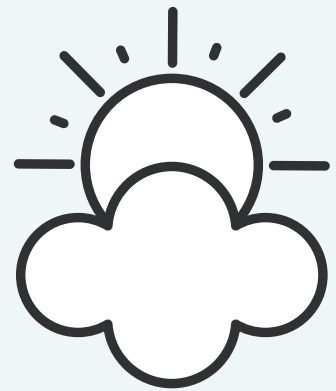


OUR VISION

03

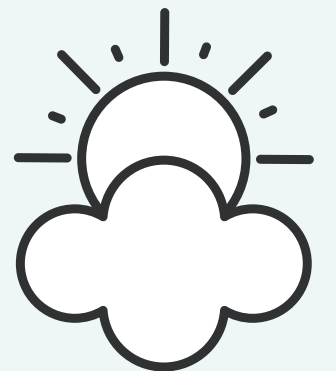


目指していること



どんな方でも参加しやすい方法に変化しています。

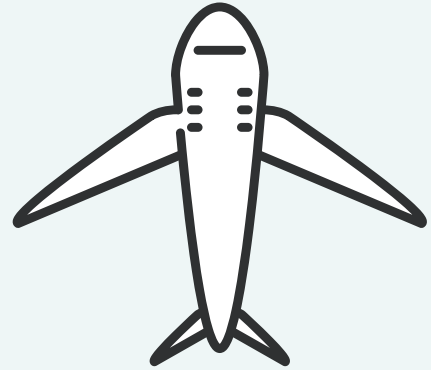
- 昨年度、今年度はPTA総会を集合せず書面で開催しました
- 何でも学校に集まらずLINEやオンラインでの連絡を中心にしています
- 参加できるとき、参加できる人が参加すれば大丈夫な仕組みと雰囲気です



強制ではなく、任意で活動できるようにしています。

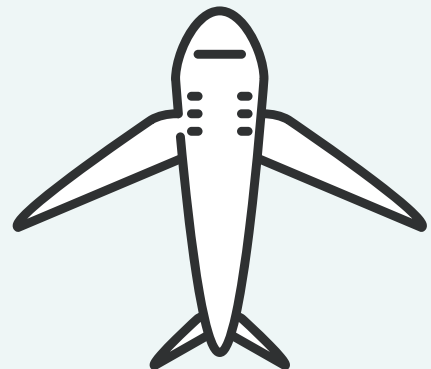
- 昨年度から、希望者を公募するトライアルを実施しています
- 今年度、長年続いてきた旗振り当番制を撤廃し完全フリーの活動にしました
- 本部役員や部員の地区ごとのノルマをなくしている最中です





もっと、参加しやすい仕組みにします。

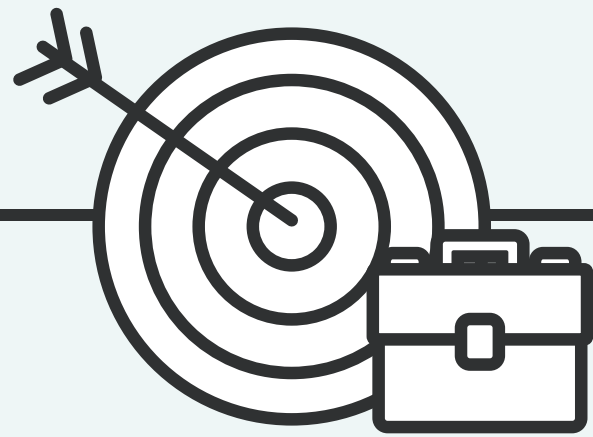
- 会長などの本部役員の任期を、2年→1年に変更する検討をします
(2年目も続けて良いし、1年で交代しても良い)
- 地区ごとの選考ノルマをなくし、どなたでも気軽に参加できる形にします



もっと、任意で自由に関われるようにします。

- 個々の行事にスポット参戦できるようなボランティア制を進めます
- 昨年通りではなく、その年ごとに活動内容を自由に検討できるようにします
- その年、その時に集まったメンバーでできる範囲の活動をしていきます

(一部、規約の変更が必要です：臨時PTA総会などで皆様にご承認いただく際はよろしくお願いたします)



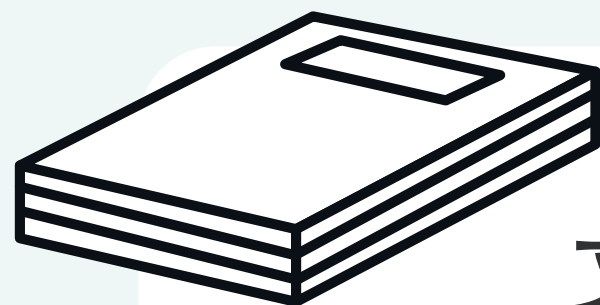


OUR STAFF

04

チーム紹介

文化部



文化・広報的な活動

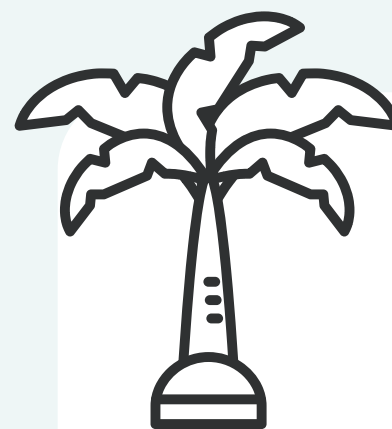
- ・会報みなみの発行 ※年数回
- ・さわやか学級（イベント）※年1回

・会報がペーパーレス化し準備が楽になりました。印刷・配布も無くなり、今後は他の形式で情報発信しても良いかもしれません。

・イベントは、必要性を考えて廃止しても良いとの話がありつつ、今年は新しい別の取り組みにチャレンジしています。

・会報読んだよ、と周りから言われた時はうれしかったです。

厚生部



校内の環境を整える

- ・環境整備作業 ※年1回
- ・廃品回収 ※任意（昨年度から中止）

・ここ数年で様々な活動を精査して、現在は5月の環境整備作業1本に注力しています。

・環境整備は人数のノルマもなく、保護者のボランティアを募り、集まった人数でできる範囲のことをしています。

・おやじの会の協力もあって、普段の校内清掃ではできない箇所もきれいに・安全になり、子どもたちも喜んでくれています。

校外指導部



校外での安全を守る

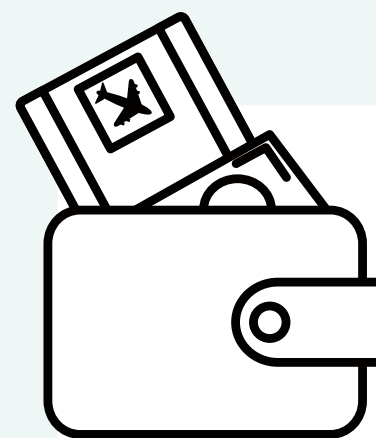
- ・ 旗振り当番 ※廃止
- ・ 旗振り講習会 ※廃止、e-ラーニング化
- ・ 登下校の危険箇所調査
- ・ かけこみ110番の管理

・ 部のメンバーだけが活動するのではなくて、いつでも保護者の方が安全を見守ることができるような活動に変わりました。

・ 保護者自身で子どもの安全を守ることはとても大切な活動で、関わっていることにやりがいを感じます。

- ・ 活動の負担が驚くほど減りました。

地区責任者



各地区でメンバーをスカウト

- ・ 各地区で本部役員や部員を選出
- ・ 地区責任者会議で報告 ※年2回

・ 地区ごとに割り振られている、本部役員や専門部の部員をスカウトし、選出します。地区によっては自治会（町内会）の役員や子ども会の役員と調整をしています。

・ 昨年度、本部役員が公募のトライアルを始めてくれたので、スムーズに声掛けすることができました。

※このまま完全公募制に移行した場合、地区責任者は無くなる可能性があります

本部役員



PTA全体のまとめ役

- 会長、副会長、会計、書記などに就く
- PTA全体の方針を考え、決めていく
- 必要に応じて各専門部のサポートをする
- 学校と保護者をつなぐ連絡係となる



校外活動への参加

- PTA連絡協議会などの会議に出席
- 夜間補導指導員や家庭教育委員を兼任
- 会長は373サポーターズ（地域学校協働本部）に入り、包括的な活動にも参加できる

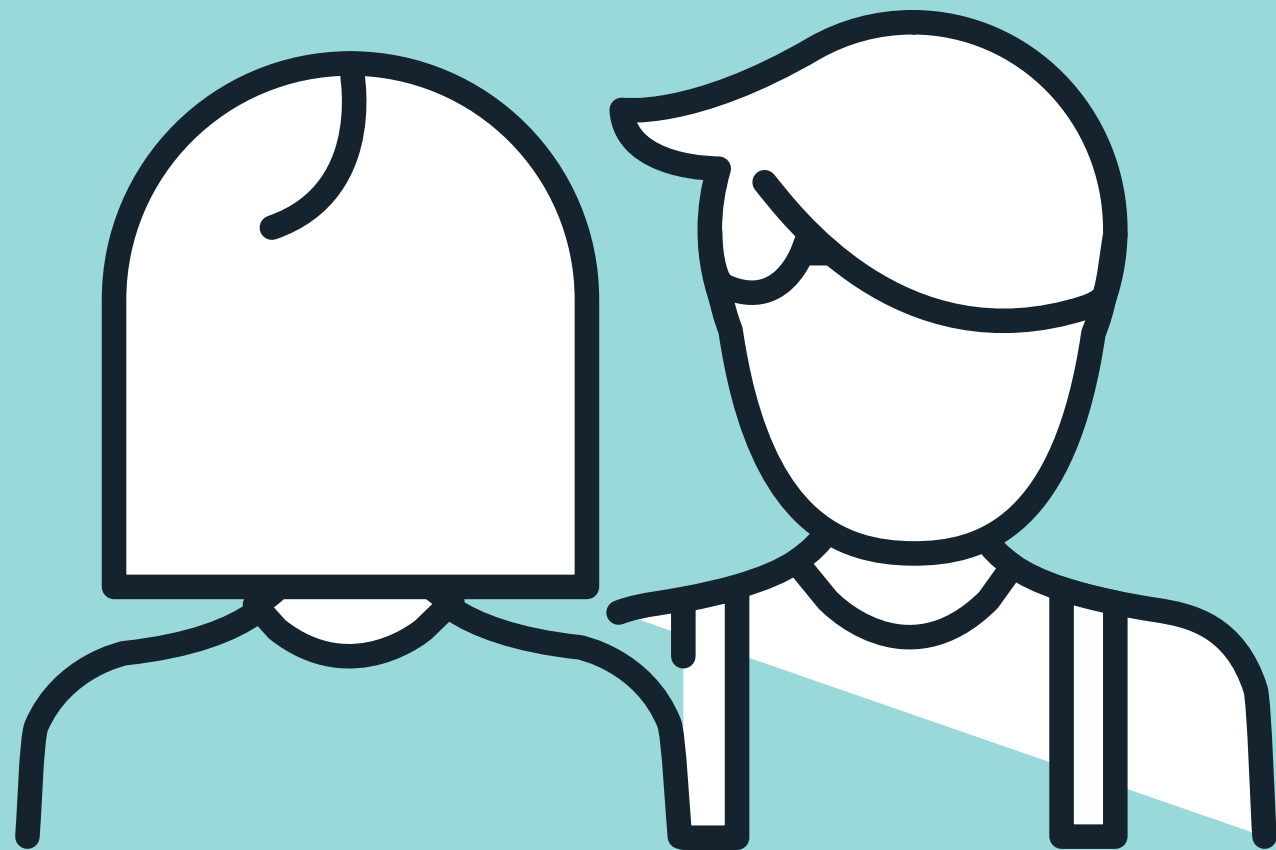
- 校外の多くの会議がオンライン化されたので、時間に余裕が無い中でも無理なく参加できています。
- 役員どうしや専門部とのやり取りはLINEが主で、集合は極力少なくしています。
- 校長先生はじめ先生方と関わる機会が多く、これまで知らなかった学校のことが良く分かるようになりました。
- 会議などは役員の中で分担して出席しています。
- 関わる人や情報が増え、色々なつながりができました。



本部役員は任期2年となっていますが、1年に変更する検討をしています

PROCESS

05



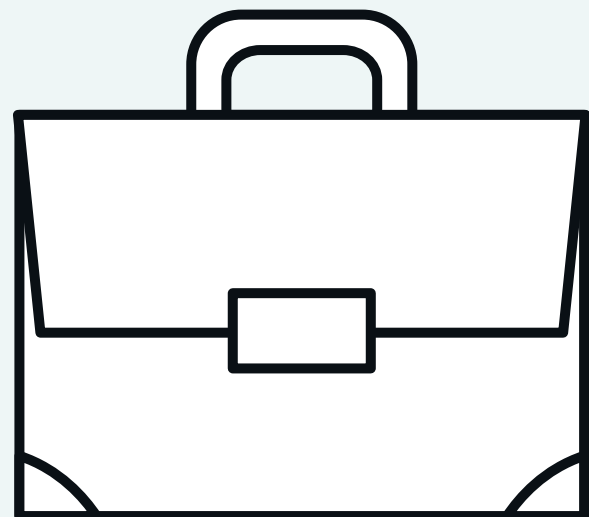
募集スケジュール

こんな人におすすめです



- 1.子どもたちの普段の様子をもっと知ってみたい
- 2.学校内外の生活がもっと安全で楽しくなるため、何かしてみたい
- 3.保護者どうし、先生、地域との輪をちょっと広げてみたい
- 4.掃除好き、散歩好き、遊び好き、計画好き、おしゃべり好き

今回募集するメンバー



- 本部役員（基本は任期2年ですが、1年単位を希望の方も大歓迎）
- 専門部（任期1年：文化・厚生・校外指導など）
- サポートスタッフ（登録だけしておき、都合の良い時スポット参戦）

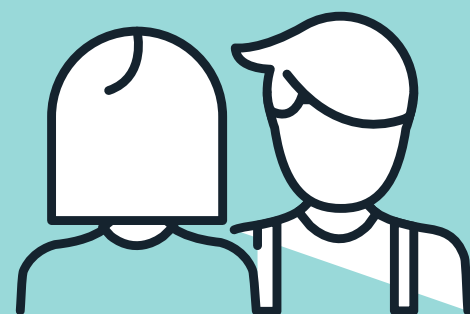
募集スケジュール

9月上旬



次年度メンバー
募集開始

9月中旬



募集受付
質問・相談期間

9月下旬



募集締め切り
本部とりまとめ

10月上旬～



応募者との
連絡・調整

12月上旬



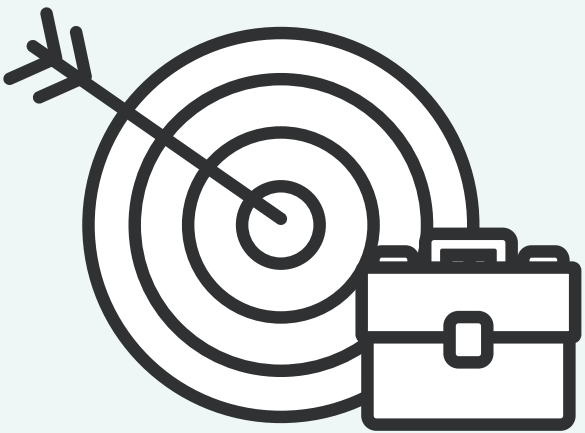
次年度メンバー
決定

※募集状況により、新メンバーが活動しやすいよう規約を変える可能性があります（臨時総会を実施）

※新メンバーの皆さんは、翌年1月の現メンバーとの顔合わせにご参加いただきます

※形式的には、翌年4月のPTA総会で正式に承認されることとなりますが、活動は先行して開始します

決定後の流れ



12月

メンバー決定



1月

現メンバー
新メンバー
顔合わせ



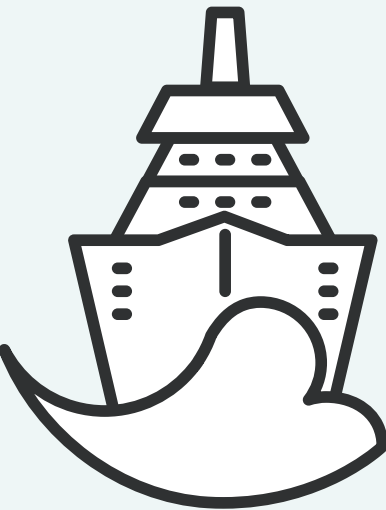
~3月下旬

引き継ぎ期間
チーム内での役割決定
(会長、部長など)



4月上旬

新年度スタート
会長は入学式であ
いさつ



4月中旬~

?????
新チーム本格始動!

FAQ

06

よくあるギモン

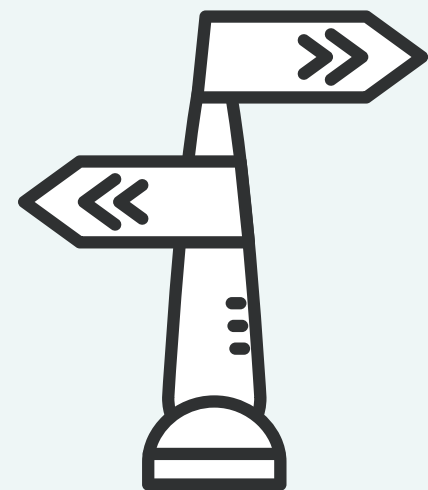


- FAQ -

いろいろなギモンにお答えします。

Q1

役員や部員をしているのはどんな人？



いろいろです。会社勤めの方、自営業の方、都内に通勤している方、共働き、小さなお子さんがいる方…それぞれの事情に合わせて活動に参加しています。

Q2

ノルマはあるの？



地区の子供会や自治会との関係の中ではあるかもしれませんが、PTA単独では「役員をやると〇〇が免除」「最低1回は強制参加」のようなルールはありません。

- FAQ -

いろいろなギモンにお答えします。

Q3

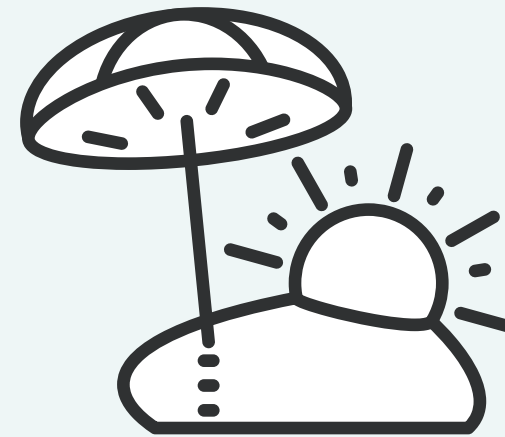
打ち合わせなどの集まりは多いの？



打ち合わせや意見交換などは、LINEグループ内で完結することがほとんどです。集まるのは活動がある時が主なので、年に数回程度です。

Q4

仕事や家庭の都合で迷惑を掛けそうです。



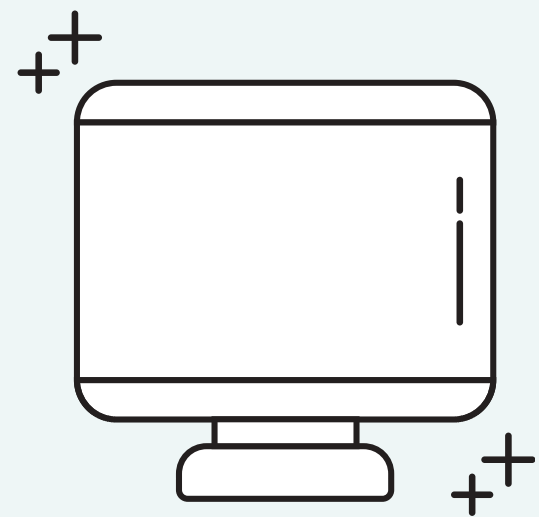
できる時に、できる範囲での活動をしています。仕事を無理に休んだり、ご家庭の予定を崩してまでの参加はお願いしていません。

- FAQ -

いろいろなギモンにお答えします。

Q5

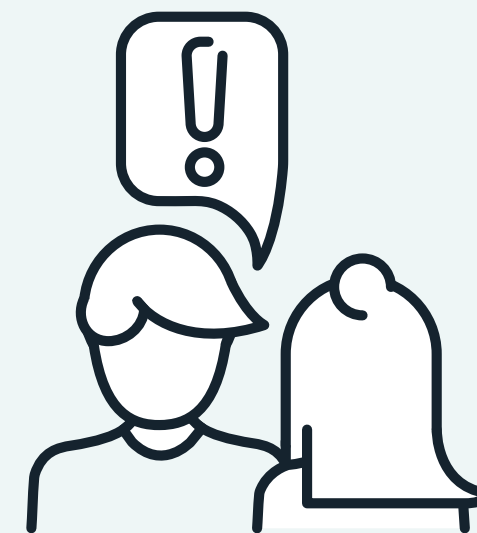
学校のことなど知らない部分が多く心配です。



引き継ぎはしっかり行いますので大丈夫です。前年度のやり方を守る必要はなく、分からない中でもやっていけるようにしていますし、新しいアイデアも歓迎しています。

Q6

興味はあるけど、本当にやれるか心配です。



未経験の方ばかりなので安心してください！まずは気軽に応募いただいて、疑問や質問をお聞きしたいと思います。やるかどうかは、それから検討してもOKです。

- FAQ -

いろんなギモンにお答えします。

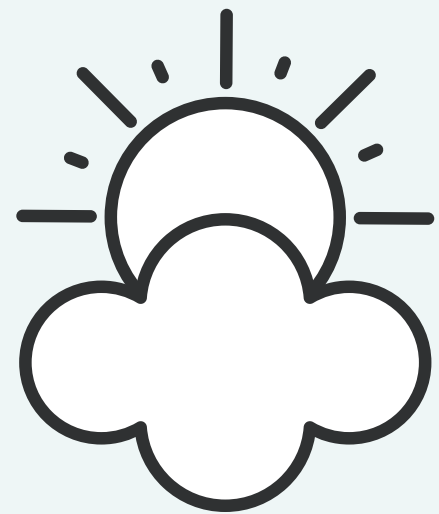
Q7

定員はありますか？

メンバーの決定方法について詳しく教えてください。

現在は以下の人数構成となっています。

- ・本部役員：6名（うち3名が1年目）
- ・専門部：25名（文化6、厚生8、校外11） & 地区責任者11名



いまは「○○地区からは役員を1名、△△部を1名出さなくてはならない」というようなルール（ノルマ）があり、その結果、やりたい人がいても枠がなくお断りしたり、それとは反対に致し方なくお願いされてしまった人もいました。

今回は、そのような既存のルールを気にすることなく募集します。

興味がある人みんなでご検討し、人数や割り振りなどを決めていきます。