

ご入学・ご進級おめでとうございます

新年度が始まりました。心も体も元気に、楽しい学校生活を過ごせる一年にしていましょう。
まずは、自己の健康に興味・関心をもちましょう。健康は日頃の自己管理のあらわれです。学校生活をとおして、運動・食事・休養、規則正しい生活を身に付けられるように行きましょう。
3月に2・3年生の対象者へ歯科と眼科の受診勧告をお渡ししました。治療が終了したら保健室または担任の先生へ書類を渡してください。

今年度お世話になります 学校医の先生







- 学校医
田中 貞雅 先生 (普門院診療所)
- 学校歯科医
平野 良信 先生 (平野歯科医院)
- 学校薬剤師
小林 郁夫 先生 (ファミリー薬局)

保健室を担当します
長谷川綾子です。生徒の皆さんの心身の健康に関する支援をしていきます。
どうぞよろしくお願ひします。

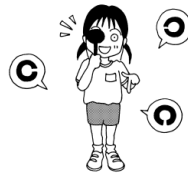
スクールカウンセラー
西郷 園子 先生
(今年度も火曜日に来校される予定です。)

学校三師の先生方や西郷先生には、日頃から健康に関するご指導・ご協力をいただいています。

保健室を利用するときは…

<p>できる限り、担任の先生や学年の先生にこわってから来て下さい</p> <p>〇〇はどこ行った? ?? 保健室かな?</p> 	<p>保健室にあるものは声をかけてから使ってください</p> <p>背、はかっているですか?</p> 	<p>皆が利用するところだからマナーを守ってね</p> <p>休養している人のことも考えて静かに利用してください</p> <p>あ、わい ぎゃ わいわい 眠れん...</p> 
<p>出血しているときは傷口をハンカチなどでおさえてきてください</p> <p>うわっ 血だ! 自分の血は自分で始めよう</p> 	<p>本や資料を見たら元の場所へきちんと戻してください</p> <p>ありがとうございます</p> 	<p>悩みごとがあるときは保健室で話してみませんか?</p> <p>どうしたの? ... おいど、おいど</p> 

益子中学校の保健室で休養できるのは、一日1時間までを原則としています。それ以降は、学級担任または教科担任の先生と相談して、授業復帰か早退等を決めています。



4月から6月にかけて、定期健康診断が行われます。日程を確認してください。

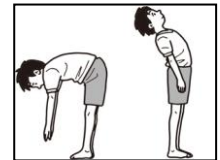
検診	1年生	2年生	3年生	備考
身体計測	4月14日(木) 1・2校時	4月11日(月) 3・4校時	4月11日(月) 1・2校時	欠席および再検査者は後日実施
腎臓検診 (尿検査)	4月22日(金)朝			二次検査該当者および未提出者は後日実施
内科・結核検診 ※耳鼻科検診・眼科検診を含む	5月16日(月)	5月9日(月)	4月21日(木)	13:30~ 結核問診票・保健調査票・運動器検診問診票を事前に提出。
歯科検診	4月26日(火)	4月22日(金)	4月12日(火)	9:00~
心臓検診	5月17日(火)			13:30~ 問診票を事前に提出する。二次検査該当者は後日再検査実施。
血液検査		6月7日(火)		10:00~

色覚の検査について

色覚は平成15年度の健康診断の必須項目から削除されました。しかし、希望者に対しては個別に実施することが可能です。希望者の方は、ぜひご相談ください。

運動器検診問診票は記入できましたか

平成28年度から健康診断の必須項目から座高が削除されました。新しく「運動器検診」が追加されました。生徒の皆さんは保護者の方と一緒に確認して運動器検診問診票に記入してください。



(イラスト出典：日本学校保健会)

健康診断実施後には結果をお知らせします。学校での検診は、疾病や身体の異常の疑いがある場合にお知らせをしていますので、専門医を受診すると「異常なし」と診断されることもあります。あくまでも、疑いを見つけるための検診（これをスクリーニングといいます）ですので、早期の受診をしましょう。また、毎年のことだからといってそのままにするのではなく、ぜひ定期受診の目安としてください。

