

美しく よさやとりえを伸ばし 瞳輝く学校

武里中だより

<https://schit.net/kasukabe/jhtakesato/>

春日部市立武里中学校 令和5年4月10日発行 4月号



開校77年目、歴史と伝統・魂の継承と「決意と挑戦、そして経験・進化へ」

校長 三浦 裕

陽春の候、保護者・地域・関係者の皆様にはますますご清栄のこととお喜び申し上げます。

本校校長を務めます三浦 裕でございます。今年度もどうぞよろしくお願ひいたします。令和4年度末・5年度当初の人事異動によりご尽力いただいた多くの教職員が転退職、新たに教職員が着任いたしました。新たな1年へ、新1年生並びに新しい教職員を迎えチーム武里中学校の船出であり身の引き締まる思いでございます。令和5年度は、新1年生170名を迎え、新2年生161名、新3年生174名、全校生徒505名、16学級(通常14、特支2)でのスタートとなります。

私の教育信条は「人在りて、我あり(人を思いやり、慈しむ心)です。今までもこれからも、人は、人が在り、人のおかげ、人と共に、人から学び、人のためにあり、互いの違いを認め合い、高め合い成長していく考えからです。生徒は「家庭の宝、地域の宝、武里中の宝、日本の宝」教育の使命は「生徒の限りない可能性と心・力の伸長・変容」と捉えています。そのためにチーム武里中(生徒、教職員、家庭・地域を含め本校に関わる方すべて)の協力・連携・結束により魅力・特色ある協育(教育・共育・響育)こそが実現の力であります。開校77年目、わが校の築き積み重ねてきた歴史と伝統・魂を継承し、感染症対応と明確な目標・目的・創意の教育活動の両立・充実から「生徒第一・生徒主役」「安心・安全第一」に「創造・挑戦、将来を担う生徒の資質・能力及び人財育成に邁進」「地域の誇り、愛される地域学校」へ着実・確かな学校経営に全力で取り組んでいく所存です。

ここに学校教育目標、そのための目指す学校像、チーム武里中学校スローガンを明示します。

『決意と挑戦、そして経験・進化へ』②

～すべてをつなげる、すべてはつながる、その時のために～

1 学校教育目標〔創意に満ち人間性豊かな生徒〕

育てたい生徒像

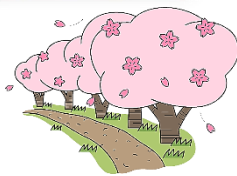
- (1) 自ら考え実行する生徒
 - ① 課題に向き合い、解決しようとする生徒。
 - ② よりよく判断し、正しく行動する生徒。
- (2) 素直で思いやりある生徒
 - ① 自分とは異なる考えなどを受け入れられる生徒
 - ② 自他を大切にし、助け合い、感謝し合える生徒
- (3) 健康でたくましい生徒
 - ① 感染予防や健康と生命を大切にする生徒
 - ② 何事にもねばり強く、最後までやり抜く生徒
- (4) 勤労を尊ぶ生徒
 - ① すすんで力になろうとする生徒
 - ② 家庭・学校・地域の一員であろうとする生徒

2 目指す学校像 『美しく、よさとりえを伸ばす瞳輝く学校』

～気持ちをかけ合い、言葉をかけ合い、力をかけ合う学校～

- ・安心、安全で心地よい整然とした学校
- ・通いがいと居がいのある楽しい学校
- ・やる気が湧いて学び合える学校
- ・豊かな心や健やかな体をはぐくめる学校
- ・愛され、誇れる学校

学校、家庭、地域がより強固なパートナーとして連携協力・創意の教育(協育)、また信頼・信用という「信」の力を結集し、個及び集団等のよさやとりえを伸ばし豊かな関わりから人間性、人間力を育むため不断前進してまいります。どうぞ保護者、地域の皆様、よろしくお願ひ申し上げます。



転出・退職職員～ありがとうございました！～

転入職員～よろしくお願ひします！～

令和5年度の武里中職員

	1 学年		2 学年		3 学年	
	担 任	副担任	担 任	副担任	担 任	副担任
1 組						
2 組						
3 組						
4 組						
5 組						
特 支						
学 年 外	校 長		教 頭		教務主任	
	通級指導		通級指導		養護教諭	
	事務主査		栄養技師		事 務	
	用 務		用 務		さわやか相談員	
	地域教育相談員		地域教育相談員		普通学級支援助手	
	A L T		スクールカウンセラー		拠点校指導員	

☆ 4月と5月の主な行事予定 ☆ 完全下校時刻18:00

日	曜	4月の行事	日	曜	5月の行事
1	土	春季休業日	1	月	専門委員会 内科健診 (3年、1-1・2、特支男)
2	日		2	火	
3	月		3	水	憲法記念日
4	火		4	木	みどりの日
5	水		5	金	こどもの日
6	木		6	土	
7	金	準備登校	7	日	
8	土		8	月	教育実習開始 内科健診 (1-4、5、3-1)
9	日		9	火	生徒朝会
10	月	始業式 入学式	10	水	県学力・学習状況調査
11	火	対面式 教科書配付 短縮3時間	11	木	眼科検診 (1・3年生)
12	水	発育測定 短縮5時間 給食開始	12	金	内科検診 (2年・1年1~3組)
13	木	6時間授業 清掃開始 避難訓練	13	土	諸活動停止
14	金	短縮4時間	14	日	
15	土		15	月	
16	日		16	火	内科健診 (特別支援、3-2・3)
17	月	前期時間割開始予定	17	水	PTA 総会・部活動育成会総会
18	火	全国・学力学習状況調査	18	木	第1回評価テスト
19	水	短縮4時間 水①②③④	19	金	心臓検査 (1年) 尿検査 (1次)
20	木	短縮5時間 授業参観・保護者会(1年・特支) 歯科健診(3年 2-1・2 特支)	20	土	
21	金	短縮5時間 授業参観・保護者会 (2年)	21	日	
22	土		22	月	親子クリーン作戦 尿検査 (1次) 予備
23	日		23	火	短縮3時間 給食なし 部活動なし
24	月	授業参観・保護者会 (3年)	24	水	体育祭予行
25	火		25	木	通信陸上
26	水	専門委員会	26	金	〃 体育祭準備 (午後)
27	木	情報モラル教室 生徒手帳写真撮影歯科健診(1年、2-3・4)	27	土	体育祭
28	金	短縮4時間 部活動保護者会	28	日	
29	土	昭和の日	29	月	振替休日
30	日		30	火	体育祭予備日
			31	水	〃

※4月10日(月)現在の予定です。変更の場合は、学校からの通知文、配信メール、学校ホームページ等でお知らせします。

【クラス発表・入学式準備】

4月7日（金）に準備登校が行われました。新学年への期待からか嬉しそうな顔で登校してきました。新3年生は入学式の式場準備を、新2年生は学校全体の掃除を担当してくれました。クラス発表では歓声が沸きました。学年だよりで自分の名前を確認し、新しい教室へと移動。新年度を迎えて新しい先生、新しい仲間との生活が始まります。出会いを大切に、1年間協力して学校生活を送りましょう。皆さんが一生涯懸命に取り組んでくれたおかげで、新入生を迎える準備ができました。ありがとうございました。

【入学式準備の様子】



【清掃の様子】



【子育てガイドブック めばえ（令和5年度版）について】

春日部市より『子育てガイドブック めばえ（令和5年度版）』が刊行されました。今後市民の皆様が閲覧できるように春日部市公式ホームページにおいて、当該冊子の電子データが掲載されています。ぜひご確認ください。



【保護者の皆様へお願い】

- お子様の毎日の検温とLEBERへの入力に引き続きご協力をお願いします。
- 登校当日、発熱や風邪の症状など、お子様の体調がすぐれない場合は、無理せず自宅で休養するようして下さい。
- 学校で万が一、具合が悪くなった場合は、保護者の方に電話連絡をさせていただきます。連絡が取れるようご協力をお願いします。
- 学校で、発熱や風邪などの症状が見られた場合、保護者に連絡しすみやかに下校させることがあります。ご了承ください。

※本日、「メール配信の登録について」「健康観察アプリ『LEBER for school』の導入について」（1年生のみ）の文書をお配りしました。指定された期間内に必ずご登録ください。また、「各学年授業参観保護者会のご案内」「個人情報の取り扱いについてのお願い」の文書をお配りしました。ご記入の上、学級担任までご提出ください。