

家庭数

PTA

# 臨時運営委員会だより

令和5年4月27日(木)開催  
令和5年5月16日(火)発行  
春日部市立春日部南中学校  
PTA会長 比嘉里奈  
校長 鶴見和弘

## 会長あいさつ

総会に向けて議案の確認を中心に話し合いを進めていきたいと思ひます。臨時運営委員会の前に新正副委員長を決め、引継ぎ等を行いました。昨年までコロナ禍での運営だったため、新たな工夫が必要になると思ひます。新旧役員・委員の皆様、また先生方に確認をとりながら情報を共有し活動してまいりますので、ご理解とご協力をよろしくお願ひいたします。

## 校長あいさつ

今年度、春日部市教育委員会から着任しました。旧中野中と旧谷原中との併設に係わった経験があるため、ご縁を感じています。本校とPTA活動を含めて、子ども達が中心となり笑顔になれるような関係性でいられることを望んでいます。

また、2年生を中心にインフルエンザが流行しています。アルコールを配布するなど感染拡大防止に取り組んでいきたいと思ひます。

今後、子ども達にとって必要なことがありましたら、教頭や教務にお話しいただきたいと思ひます。

## 総会の目的事項

<PTAならびに部活動育成会>

令和4年度

- ★事業報告
- ★決算報告・監査報告

令和5年度

- ★本部役員・各委員(案)
- ★事業計画(案)
- ★予算案(案)

令和4年度

- ★部活動育成会決算報告・監査報告

令和5年度

- ★部活動育成会役員(案)
- ★部活動育成会予算(案)

『第5回総会資料』をご覧ください。

令和5年度PTA(定期)総会にご協力いただきまして  
ありがとうございました。

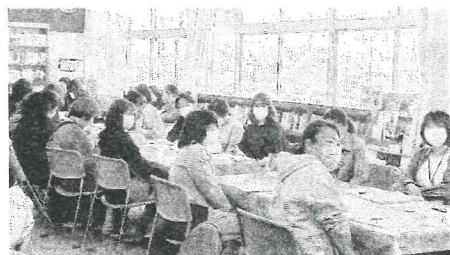
## 感謝状贈呈

令和2年度～令和4年度本部役員として活躍された大場祐子さんに感謝状を贈呈することになりました。

## 正副学年・専門委員長選出

4月27日(木)に図書館で、臨時運営委員会開催前に、正副学年・専門委員長の選出を行いました。4年度の委員長に出席いただき、活動内容の引き継ぎも行き、各委員会が活動開始の準備を行いました。

1年間よろしくお願ひいたします。



## 新役員・委員

～1年間よろしくお願ひします～

## PTA年間活動スケジュール

4月	27日	正副学年・専門委員選出 <sup>選</sup>	10月	20日	文化祭保護者掲示 <sup>本</sup>
5月	11日	総会・懇親会(歓送迎会 <sup>本</sup> 中止)	11月	未定	視察研修会 <sup>本</sup>
	未定	「はるなん」教職員・役員委員紹介号発行 <sup>広</sup>		20日	ベルマーク・インクカートリッジ・テトラパック回収 <sup>専</sup>
	27日	役員決起会 <sup>本</sup>	12月	1日	第3回運営委員会
	27日	体育祭保護者種目 <sup>本</sup> 中止		1日	運営委員親睦会 <sup>本</sup>
	27日	体育祭パトロール <sup>校</sup>		1日	制服バザー <sup>本</sup>
	27日	制服バザー <sup>本</sup>		未定	クリスマス交流会 <sup>学</sup>
6月	5日	PTA会費集金		未定	「はるなん」発行 <sup>広</sup>
	5日	第1回運営委員会	1月	未定	本部役員選出 <sup>選</sup>
	26日	ベルマーク・インクカートリッジ・テトラパック回収 <sup>専</sup>		未定	給食試食会 <sup>学</sup>
	28日	高校見学会 <sup>学</sup>	2月	20日	ベルマーク・インクカートリッジ・テトラパック回収 <sup>専</sup>
7月	未定	「はるなん」発行 <sup>広</sup>		未定	校内研修会 <sup>本</sup>
8月	未定	夏祭りパトロール <sup>校</sup>	3月	4日	第4回運営委員会
9月	4日	第2回運営委員会		未定	「はるなん」発行 <sup>広</sup>
				15日	卒業式謝辞拝読 <sup>卒</sup>

毎月第2土曜日：資源回収<sup>学</sup> 年1回：情報交換会<sup>学</sup>



## PTA 総会 懇親会・歓送迎会

5月11日(木)14:30より体育館にてPTA総会を開催します。総会終了後、図書館にて懇親会を行います。歓送迎会につきましては、健康や安全面を考慮し中止いたします。

## 資源回収

4月8日(土)の資源回収にご協力いただき、ありがとうございました。次回は6月10日(土)です。8:00~8:30までの間に資源物をお出してください。また、5月13日(土)は、令和4年度の担当の委員の方の最終の日程となりますので、資源回収終了後、管理棟1会昇降口に設置してある箱に看板などの返却をお願いいたします。

<資源回収> 4/8 5/13 6/10 7/8 8/12 9/9 10/14  
11/11 12/9 1/13 2/10 3/9 4/13 5/11  
8:00~8:30までの間に資源物をお出してください。

<大資源回収> 中止  
※学校と相談の上、再開する場合があります。

### 【回収報告】

4月分 2,150kg 7,860円                      ご協力ありがとうございました。

上記のとおり回収報告をいたします。ご協力ありがとうございました。  
なお、資源物の持ち去りなどを見かけた方は、すみやかに学校や警察にご連絡いただき、ご自身で対応しないようにしてください。

※回収できる布類…毛布・タオルケット・洋服・ジャンパー  
回収できない布類…布団・着物・ぬいぐるみ・端切れ



## 体育祭について

5月27日(土)に開催される体育祭は午前中のみで開催となります。PTA保護者種目(競技)は中止いたします。

- 【お願い】・前日や早朝からの場所取りはご遠慮ください。
- ・駐車場はありませんので、徒歩または自転車でご来校ください。
  - ・校内へはペットを連れてこないでください。
  - ・写真・ビデオ撮影は競技の妨げにならないようにしてください。

## 制服バザー

5月27日(土) 体育祭開催時に制服バザーを行います。制服・ジャージなどご提供もお願いいたします。

場所：管理棟1階 昇降口

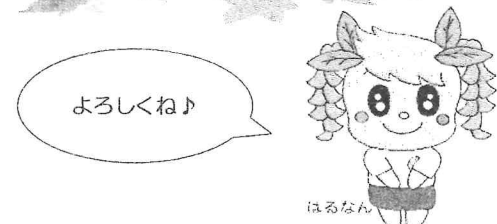
時間：体育祭終了後

## PTA会費集金

6月5日(月) 第1会議室で、PTA会費の集金を行います。7時45分~8時15分まで行います。集金袋は3年間使用し、領収書も兼ねておりますので、紛失することのないようご注意ください。

## その他

- ・公益社団法人日本PTA全国協議会が行っている楽しい子育て全国キャンペーンの三行詩の募集があります。詳しくは配付されましたお知らせをご確認ください。
- ・PTAのお知らせは基本的に家庭数で配付いたします。
- ・来校の際は名札を持参し、徒歩か自動車でお越しください。
- ・ホームページは日々更新されておりますので、パソコン・携帯端末からぜひ検索して御覧ください。



### 学校キャラクターはるなん

「はるなん」をご紹介します。  
はるなんは令和元年度に誕生いたしました。  
PTAではお知らせなどに、使用しております。

第1回運営委員会は、6月5日(月)10時から図書館で開催いたします。