

平成28年度 教職員

平成27年度 教職員

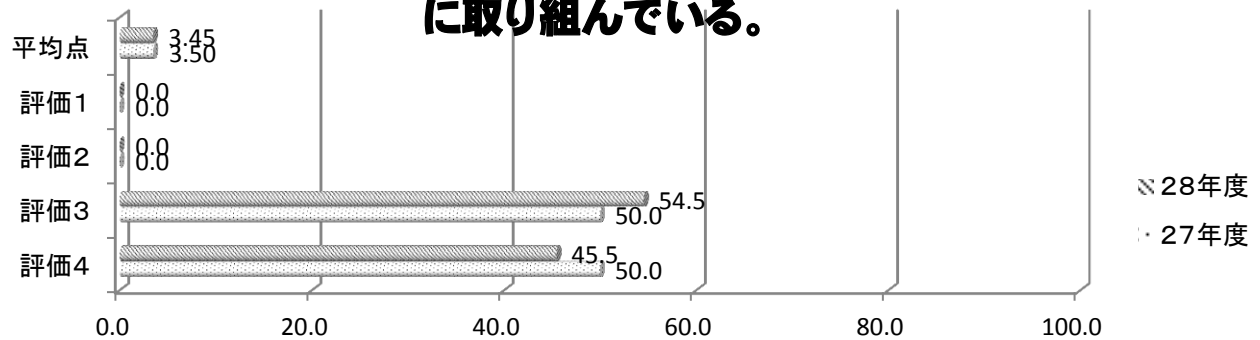
	平均(%)				平均(点)
	評価4	評価3	評価2	評価1	平均
1	45.5	54.5	0.0	0.0	3.45
2	61.8	38.2	0.0	0.0	3.62
3	50.9	49.1	0.0	0.0	3.51
4	36.4	43.6	20.0	0.0	3.16
					3.44
5	56.4	41.8	1.8	0.0	3.55
6	39.6	56.6	3.8	0.0	3.36
7	53.7	44.4	1.9	0.0	3.52
8	56.4	43.6	0.0	0.0	3.56
					3.50
9	25.5	65.5	9.1	0.0	3.16
10	65.5	34.5	0.0	0.0	3.65
11	25.9	63.0	11.1	0.0	3.15
12	16.7	75.9	7.4	0.0	3.09
					3.26
13	40.0	50.9	5.5	3.6	3.27
14	72.7	25.5	0.0	1.8	3.69
15	80.0	20.0	0.0	0.0	3.80
16	21.8	69.1	9.1	0.0	3.13
					3.47
17	69.1	30.9	0.0	0.0	3.69
18	87.3	12.7	0.0	0.0	3.87
19	83.6	16.4	0.0	0.0	3.84
20	81.8	18.2	0.0	0.0	3.82
					3.80
					全平均 3.49

	平均(%)				平均(点)
	評価4	評価3	評価2	評価1	平均
1	50.0	50.0	0.0	0.0	3.50
2	77.8	22.2	0.0	0.0	3.78
3	64.8	35.2	0.0	0.0	3.65
4	29.6	63.0	7.4	0.0	3.22
					3.54
5	55.6	44.4	0.0	0.0	3.56
6	38.9	59.3	1.9	0.0	3.37
7	42.6	53.7	3.7	0.0	3.39
8	50.0	44.4	5.6	0.0	3.44
					3.44
9	27.8	61.1	11.1	0.0	3.17
10	74.1	24.1	1.9	0.0	3.72
11	27.8	57.4	14.8	0.0	3.13
12	24.1	66.7	9.3	0.0	3.15
					3.29
13	55.6	35.2	9.3	0.0	3.46
14	83.3	16.7	0.0	0.0	3.83
15	75.9	24.1	0.0	0.0	3.76
16	33.3	57.4	9.3	0.0	3.24
					3.57
17	66.7	33.3	0.0	0.0	3.67
18	77.8	22.2	0.0	0.0	3.78
19	72.2	27.8	0.0	0.0	3.72
20	75.9	24.1	0.0	0.0	3.76
					3.73
					全平均 3.51

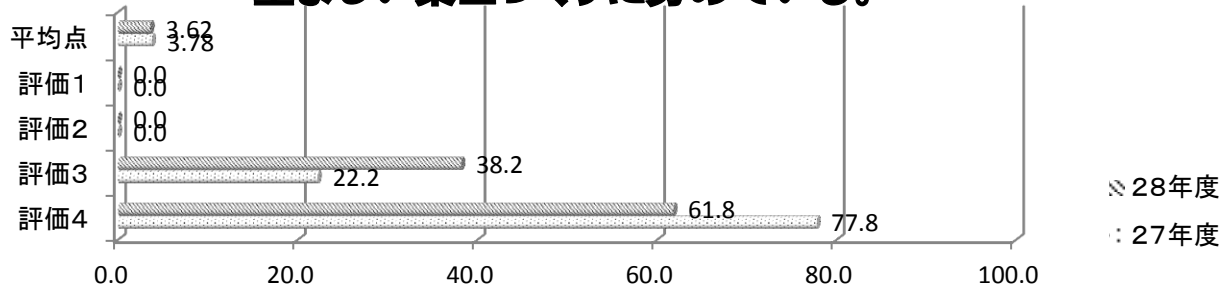
	評価4	評価3	評価2	評価1	平均点
1					
27年度	50.0	50.0	0.0	0.0	3.50
28年度	45.5	54.5	0.0	0.0	3.45
2					
27年度	77.8	22.2	0.0	0.0	3.78
28年度	61.8	38.2	0.0	0.0	3.62
3					
27年度	64.8	35.2	0.0	0.0	3.65
28年度	50.9	49.1	0.0	0.0	3.51
4					
27年度	29.6	63.0	7.4	0.0	3.22
28年度	36.4	43.6	20.0	0.0	3.16
5					
27年度	55.6	44.4	0.0	0.0	3.56
28年度	56.4	41.8	1.8	0.0	3.55
6					
27年度	38.9	59.3	1.9	0.0	3.37
28年度	39.6	56.6	3.8	0.0	3.36
7					
27年度	42.6	53.7	3.7	0.0	3.39
28年度	53.7	44.4	1.9	0.0	3.52
8					
27年度	50.0	44.4	5.6	0.0	3.44
28年度	56.4	43.6	0.0	0.0	3.56
9					
27年度	27.8	61.1	11.1	0.0	3.17
28年度	25.5	65.5	9.1	0.0	3.16
10					
27年度	74.1	24.1	1.9	0.0	3.72
28年度	65.5	34.5	0.0	0.0	3.65

	評価4	評価3	評価2	評価1	平均点
11					
27年度	27.8	57.4	14.8	0.0	3.13
28年度	25.9	63.0	11.1	0.0	3.15
12					
27年度	24.1	66.7	9.3	0.0	3.15
28年度	16.7	75.9	7.4	0.0	3.09
13					
27年度	55.6	35.2	9.3	0.0	3.46
28年度	40.0	50.9	5.5	3.6	3.27
14					
27年度	83.3	16.7	0.0	0.0	3.83
28年度	72.7	25.5	0.0	1.8	3.69
15					
27年度	75.9	24.1	0.0	0.0	3.76
28年度	80.0	20.0	0.0	0.0	3.80
16					
27年度	33.3	57.4	9.3	0.0	3.24
28年度	21.8	69.1	9.1	0.0	3.13
17					
27年度	66.7	33.3	0.0	0.0	3.67
28年度	69.1	30.9	0.0	0.0	3.69
18					
27年度	77.8	22.2	0.0	0.0	3.78
28年度	87.3	12.7	0.0	0.0	3.87
19					
27年度	72.2	27.8	0.0	0.0	3.72
28年度	83.6	16.4	0.0	0.0	3.84
20					
27年度	75.9	24.1	0.0	0.0	3.76
28年度	81.8	18.2	0.0	0.0	3.82

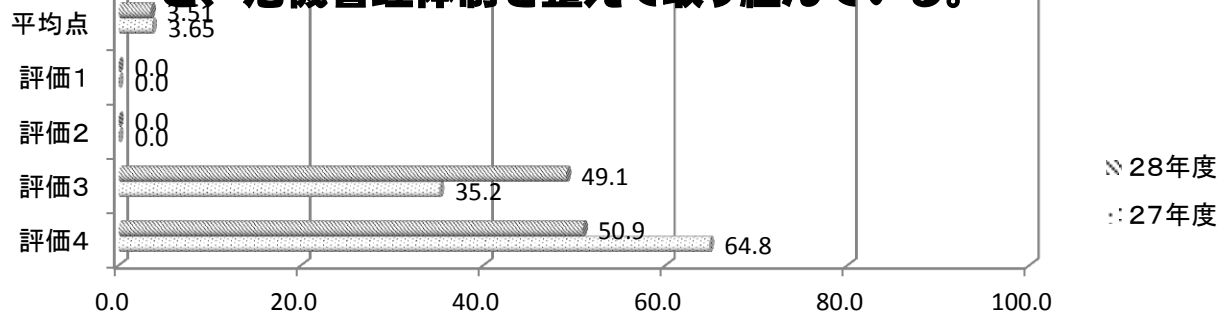
1. 学校は、学校目標達成に向け、PDCAのもと組織的に取り組んでいる。



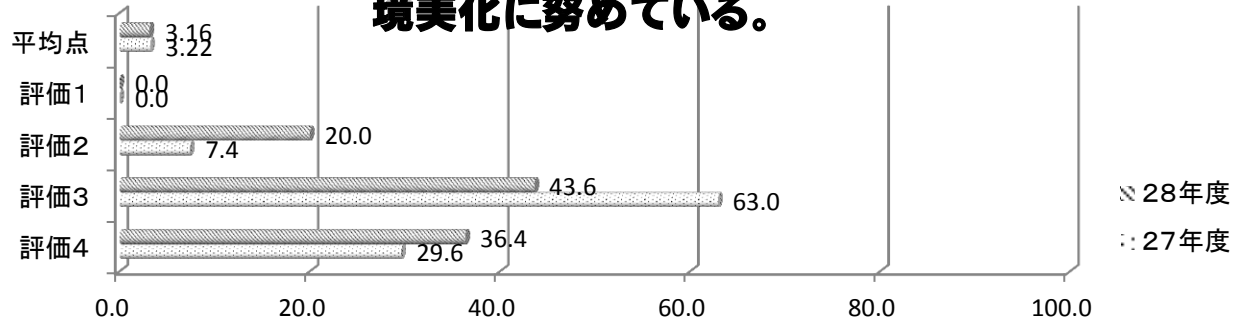
2. 教職員は、協働して学年・学級経営を進め、生徒の望ましい集団づくりに努めている。



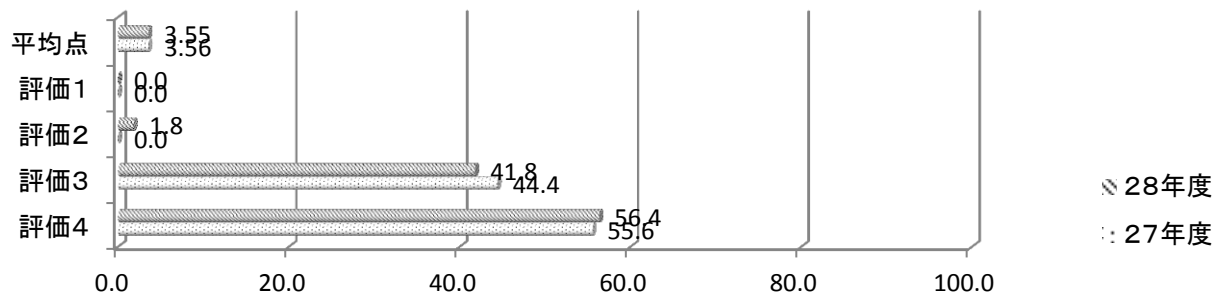
3. 学校は、個人情報管理や事故発生時の対応など、危機管理体制を整えて取り組んでいる。



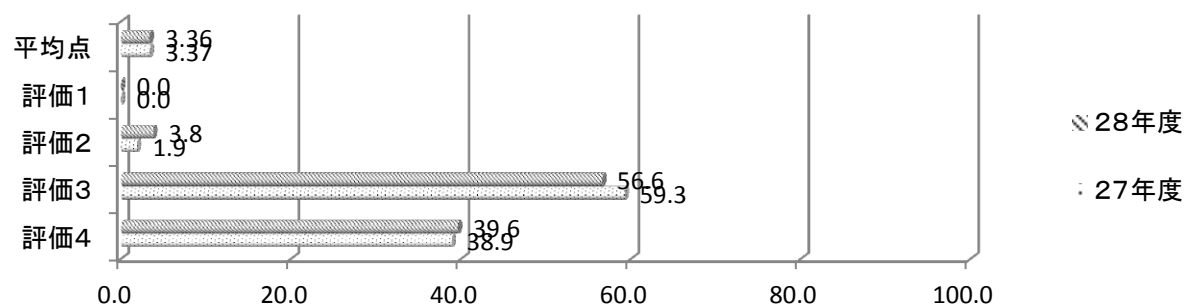
4. 学校は、清掃や掲示活動などを中心に、組織的に環境美化に努めている。



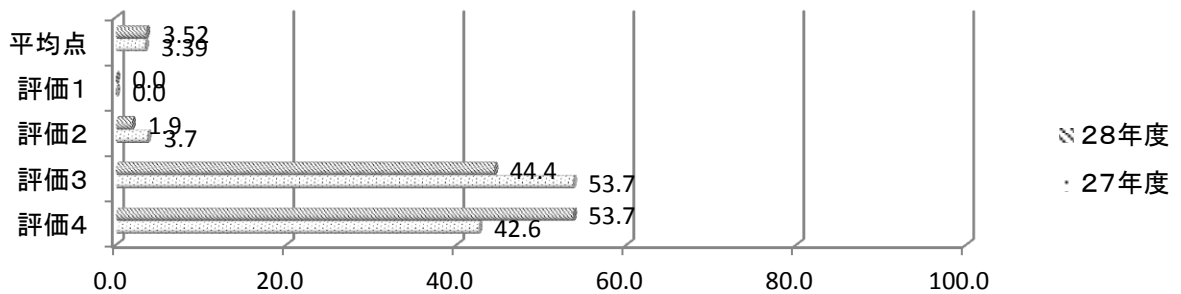
5. 学校は、授業秩序を整え、望ましいが学習態度の確立に努めている。



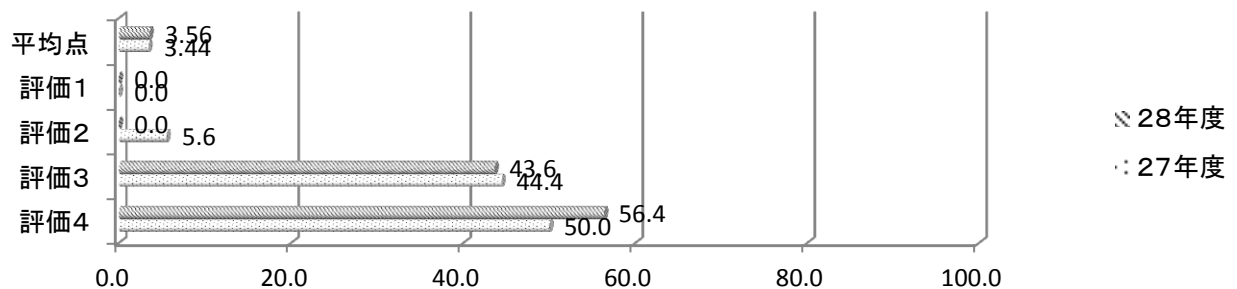
6. 教員は、生徒の実態に基づき、わかる授業の改善に努めている。



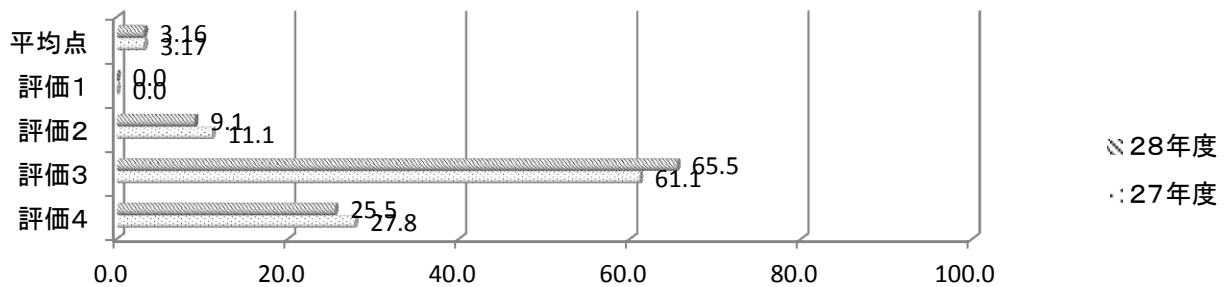
7. 学校は、少人数指導や学習相談などをとおして基礎基本の習得を図り、確かな学力の定着に努めている。



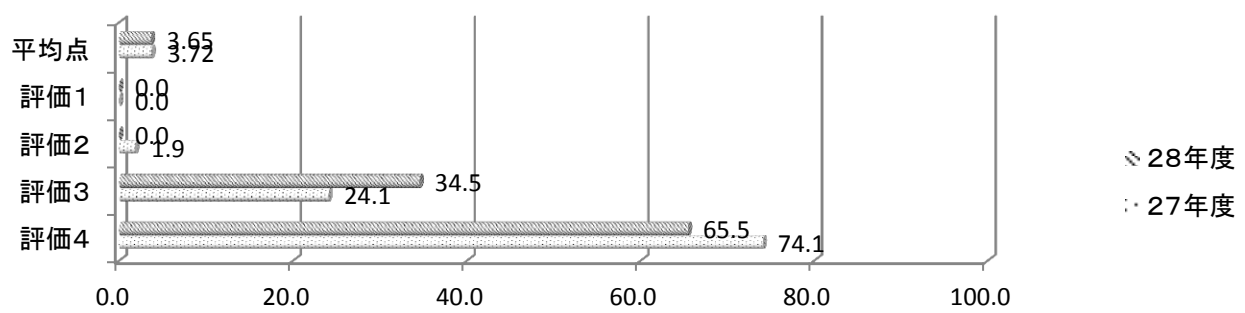
8. 学校は、家庭学習の充実のために取り組んでいる。



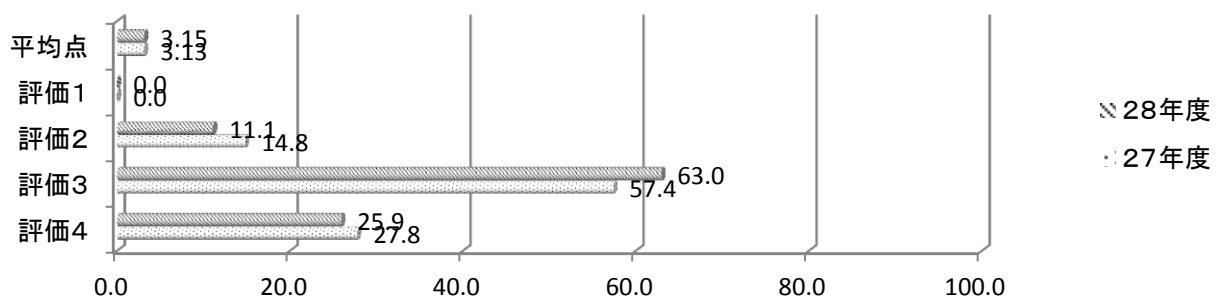
9. 学校は、人権教育や道徳教育などをおして豊かな心を育てるように努めている。



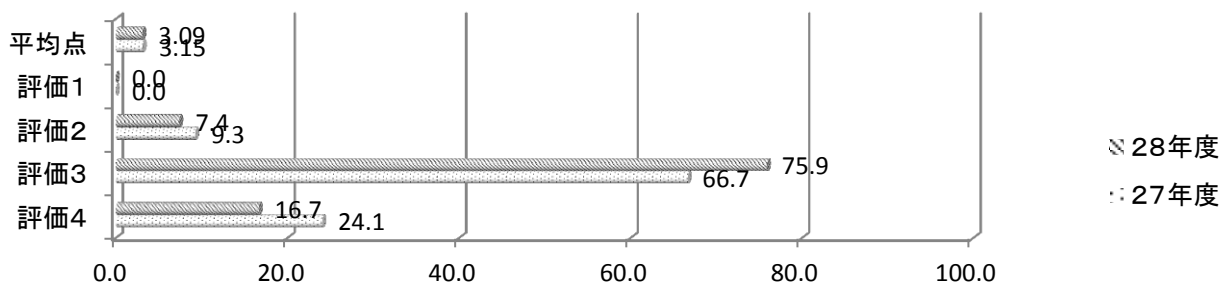
10. 学校は、生徒の自主的な活動を積極的に取り入れた行事の充実に努めている。



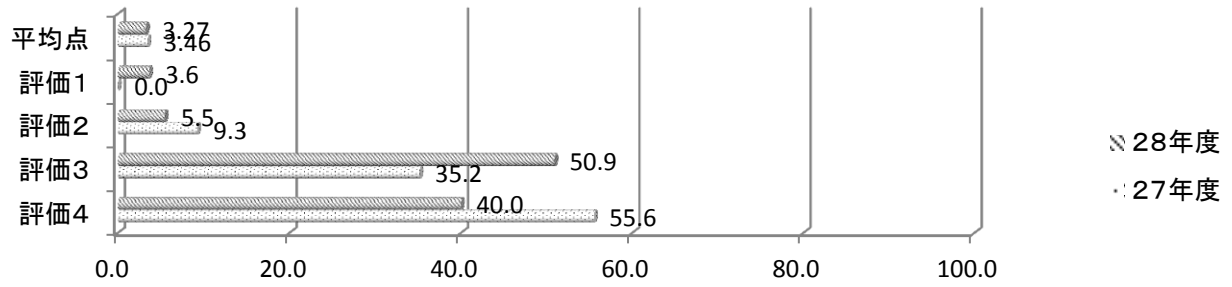
11. 生徒は、あいさつや時間を守ることができる。



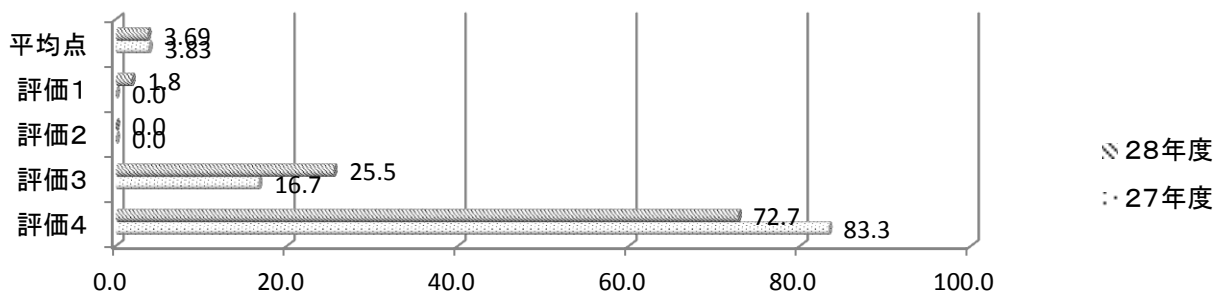
12. 生徒は、いじめや意地悪な行為をしないで、互いのよさを認め合って学校生活を送っている。



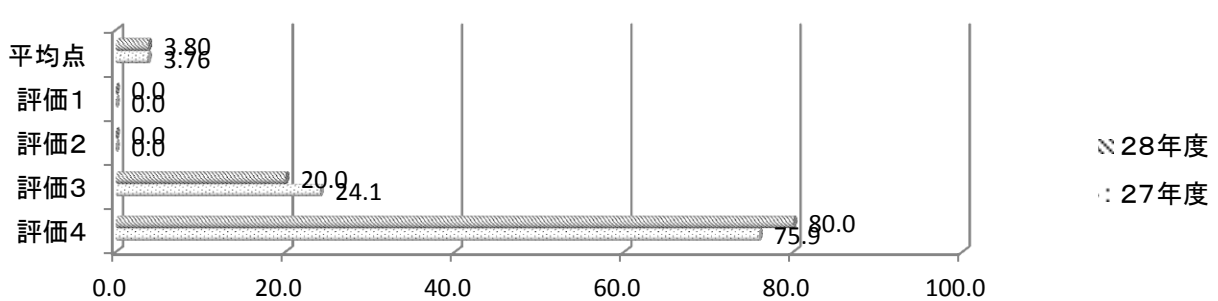
13. 学校は、施設・設備等の安全管理や生徒へ安全教育を進め、安心・安全な学校づくりに努めている。



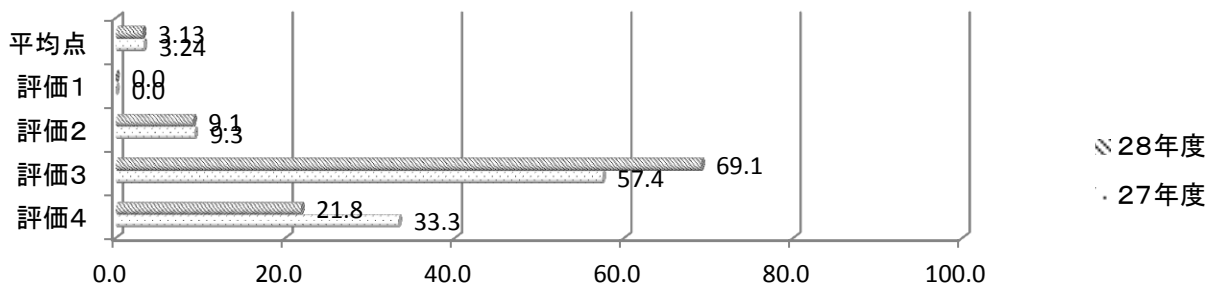
14. 学校は、部活動を奨励し、生徒の心身の向上に取り組んでいる。



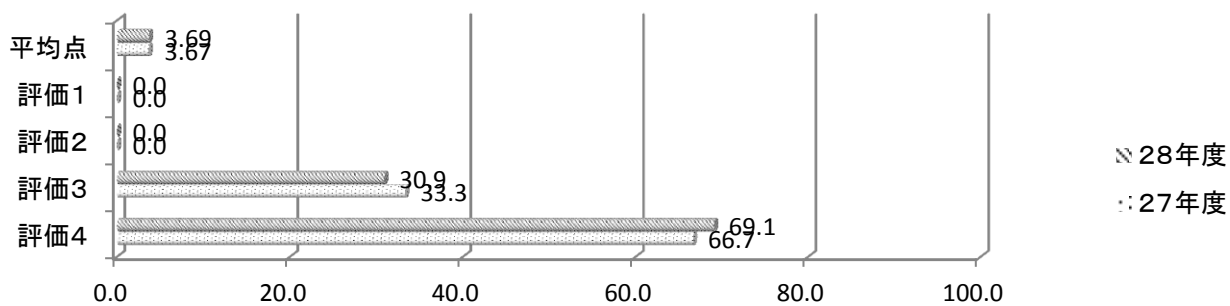
15. 学校は、健康診断・薬物乱用防止等の健康教育を計画的に行い、生徒の健康管理と増進に努めている。



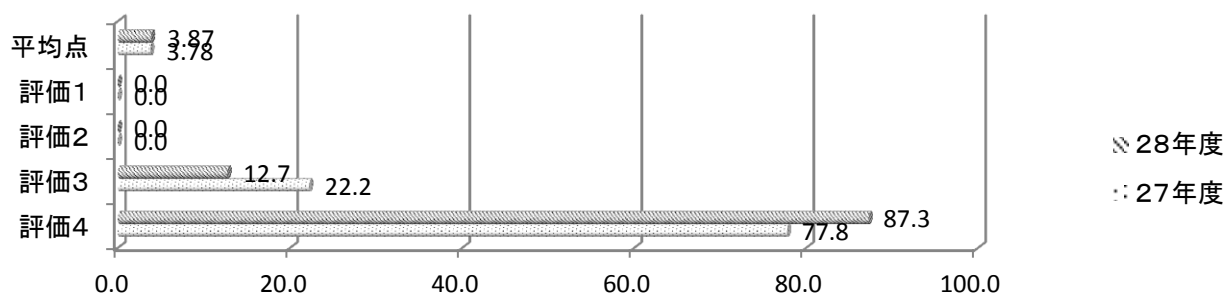
16. 生徒は、登下校や校舎内外での安全に心がけ、事故やケガのないよう努めている。



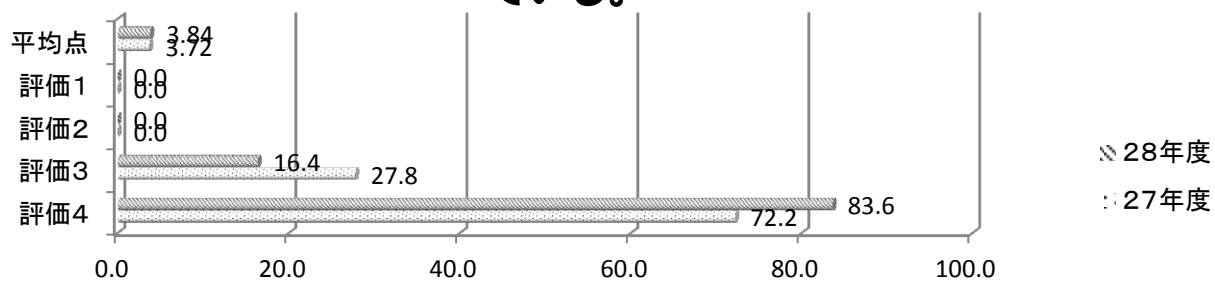
17. 学校は、学校公開や保護者会などをおし、学校の教育活動に理解を深めてもらえるよう取り組んでいる。



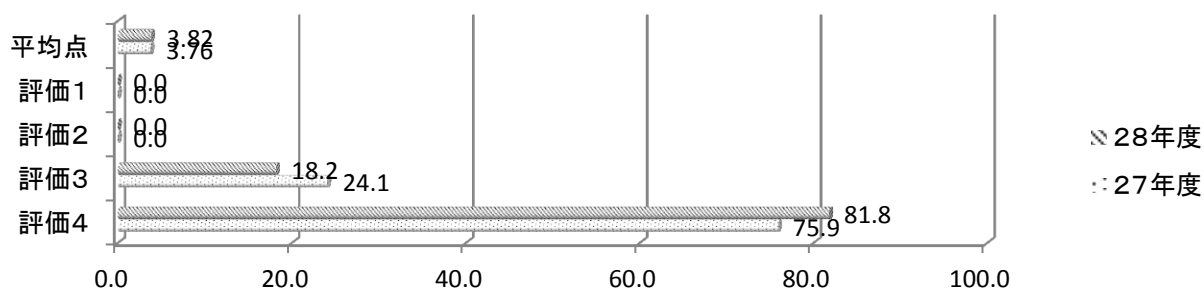
18. 学校は、ホームページ、学校・学年だよりなどをおして積極的に情報を発信し、開かれた学校づくりに努めている。



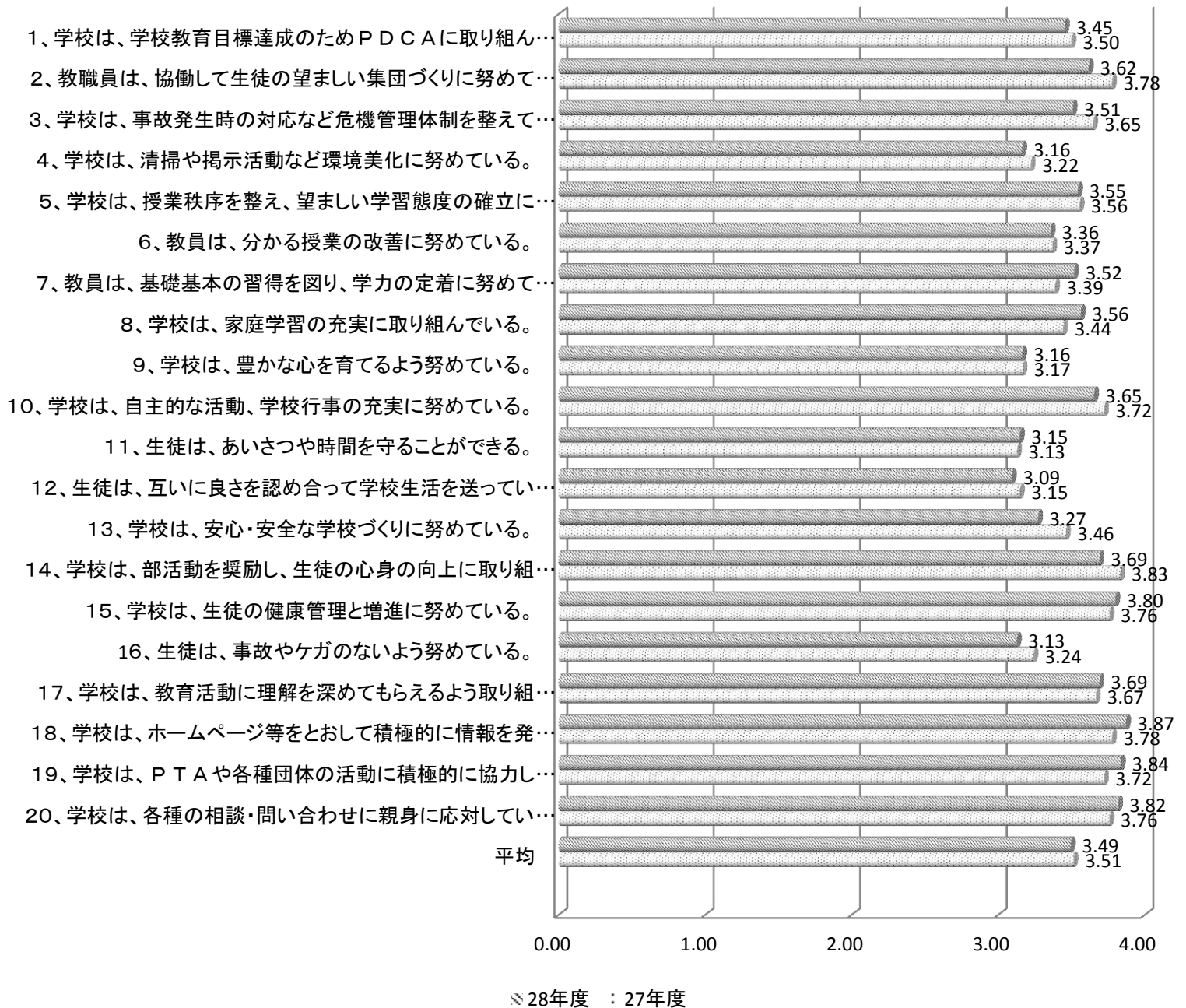
19. 学校は、PTAや各種団体の活動に積極的に協力している。



20. 学校は、保護者や地域等から各種の相談・問い合わせに親身に対応している。



教職員アンケートの結果 (28年度と27年度との比較)



教職員アンケートの結果についての考察(27→28年度)

昨年度のアンケートと比較して、ほぼ同じ傾向の結果がでました。

(平均点3.51→3.49) 項目ごとに分析をすると課題が見えてきます。

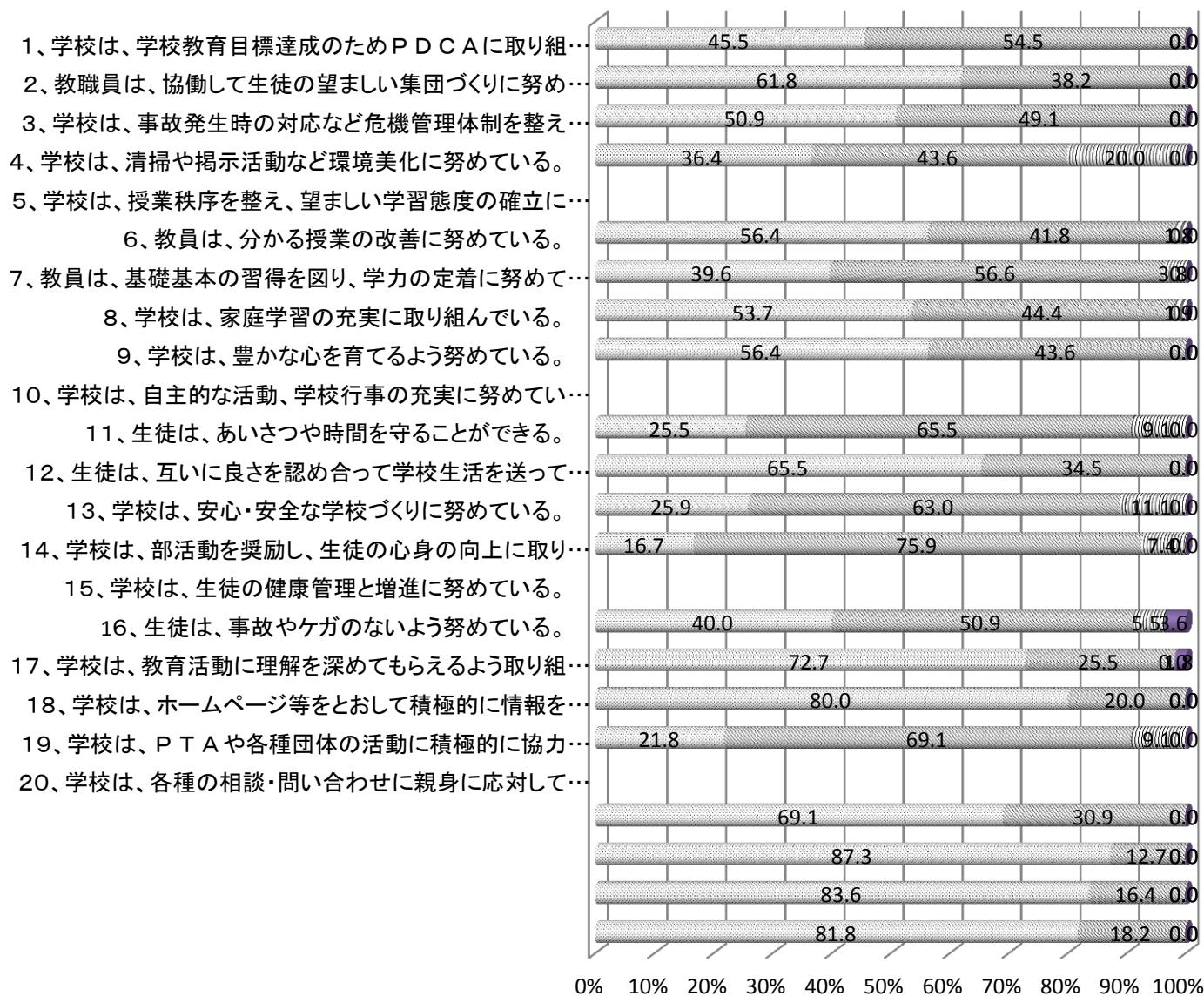
改善されたのが、質問項目17~20(保護者・地域との連携)について、ホームページ・学校便り等の情報発信や、PTA活動の充実が評価されているものと考えられます。

また、質問項目7・8(学力の定着・家庭学習の充実)においても、小テストの実施や、生活記録ノートの活用が評価されているものと考えられます。

課題としては、質問項目3・13・16(危機管理体制・学校安全・事故防止)に関する項目について、評価を大きく下げています。安全に関わる事項について、年度当初の共通理解や安全に関する指導・見届けを計画的に取り組む必要があるものと考えられます。

また、質問項目4・9・11・12(基本的な生活習慣・豊かな心の育成)に関する項目については、年間計画や研修計画等を含め、学校全体として問題意識を持ってさらに改善をしていく必要があると考えられます。

平成28年度 教職員アンケート結果



※ 評価4 (Evaluation 4) 評価3 (Evaluation 3) 評価2 (Evaluation 2) 評価1 (Evaluation 1)