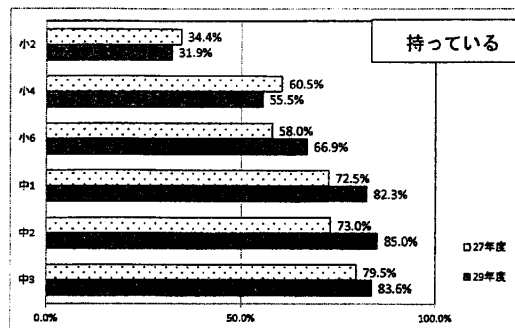


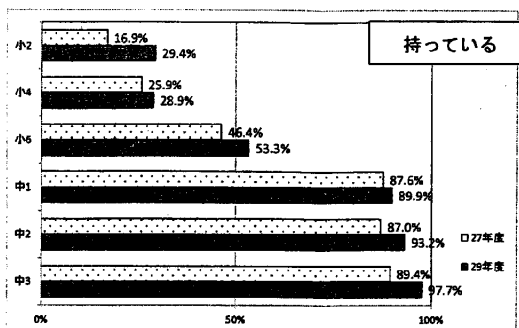
【調査対象】

- 児童・生徒：市内各小学校2年生、4年生、6年生、中学校1年生、2年生、3年生から1クラス抽出（児童生徒回答数：小学2年生630人、4年生704人、6年生710人、中学1年生407人、2年生414人、3年生408人）
- 保護者：アンケート調査の対象となった児童・生徒の保護者（保護者回答数：小学2年生565人、4年生628人、6年生617人、中学1年生340人、2年生341人、3年生318人）

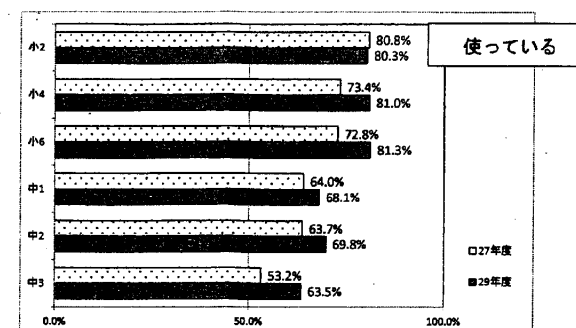
(1) 自分専用の携帯電話やスマートフォンを持っていますか。



(2) 自分専用のスマートフォンを持っていますか。

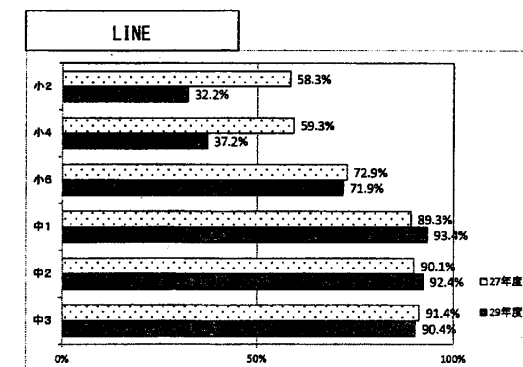
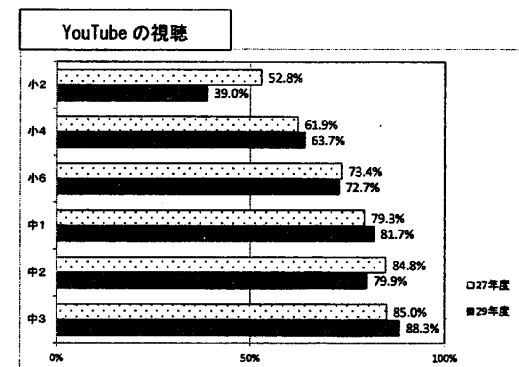
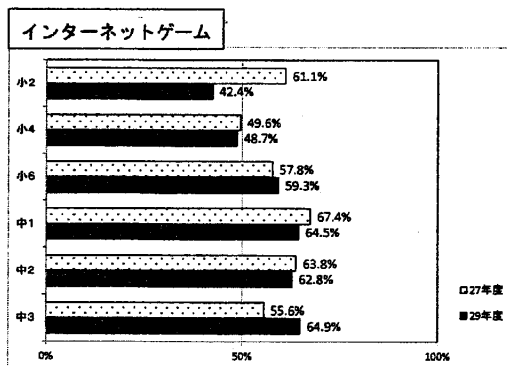


(3) パソコンやゲーム機、タブレットなどを使っていますか。

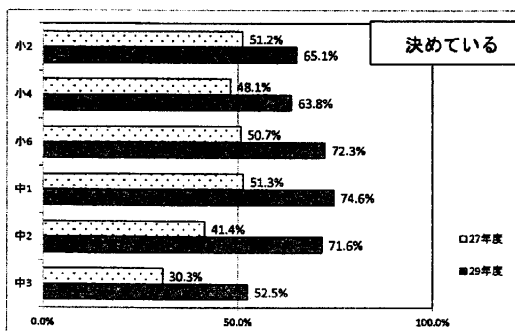


※自分専用の携帯電話やスマートフォンを持っている人が回答

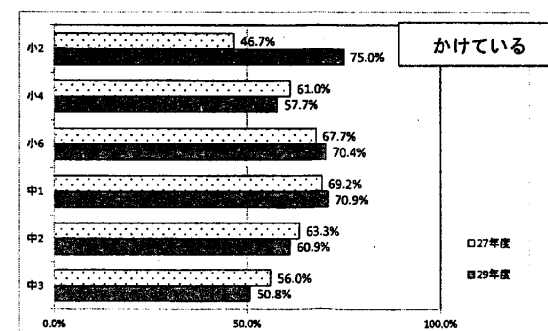
(4) スマートフォンをどのようなことに使っていますか。※自分専用のスマートフォンを持っている人が回答



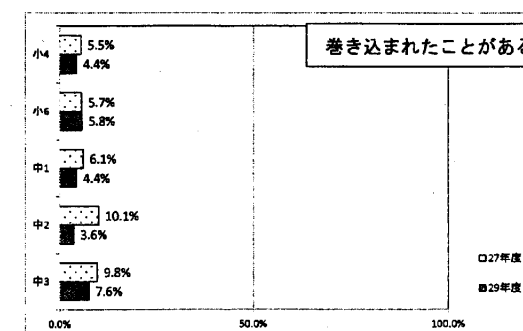
(5) 携帯電話の利用のルールを決めていますか。



(5) 携帯電話にフィルタリングをかけていますか。（保護者回答）



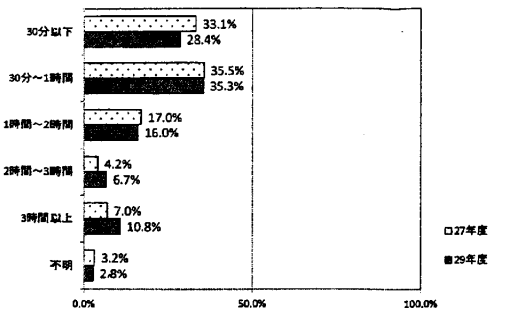
(7) インターネットのトラブルに巻き込まれたことがありますか



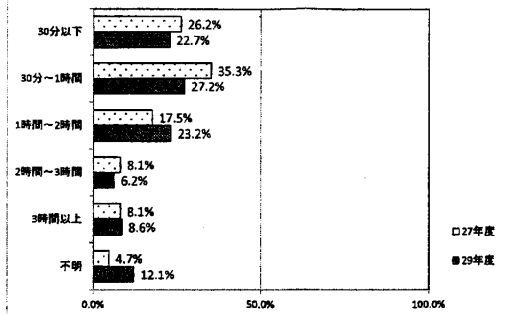
※キッズ携帯を除く

B) スマートフォンやパソコン、ゲーム機などを1日にどれくらいの時間使っていますか。

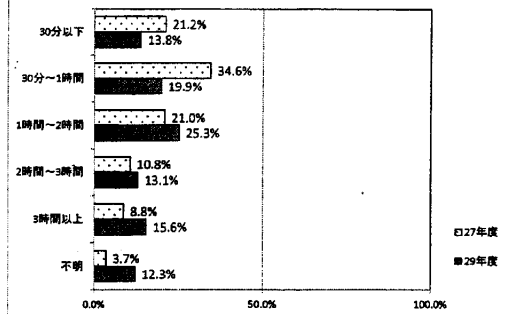
小学2年生



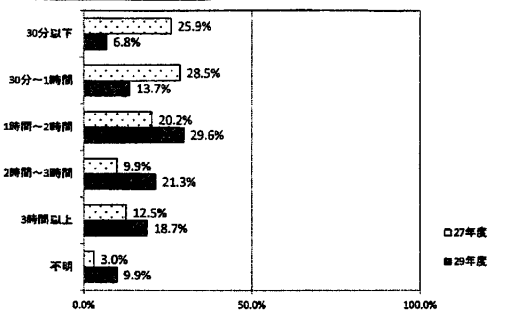
小学4年生



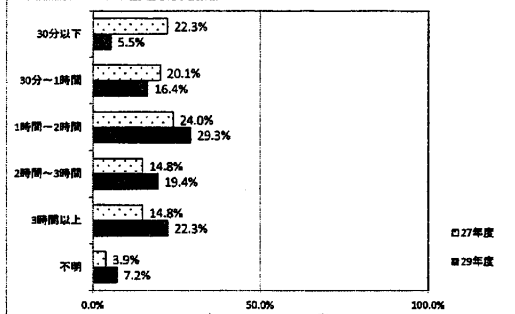
小学6年生



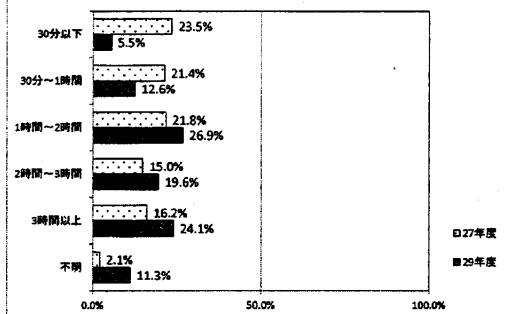
中学1年生



中学2年生



中学3年生



※平成27年度調査時は「パソコンやゲーム機などを1日にどれくらいの時間使っていますか」という質問。29年度調査から「スマートフォン」を明記したため、長時間の使用割合が高くなった可能性あり。