

# 社会貢献活動として、学校公開にも協力してきました

## ふれあい福祉講演会

日時 平成29年10月28日(土)  
 場所 春日部市立東中学校  
 内容 素敵な船田校長よりのご依頼  
 彩の国教育の日に係る講演会  
 【テーマ】認知症への理解  
 講演50分  
 講師 武田 光太郎  
 とその仲間たち



見る、聞く...  
 熱い、冷たい... を感じるのは?

### 脳の働き!!

目、耳、鼻、舌、皮膚といった感覚(知覚)器官が  
 (外部の)情報(刺激)を受け止めることが  
 始まり

あっ!!

- ① 何故、後ろを向きましたか
- ② 脳が、意味づけ、加工しましたね

では!これは? 見たことありますか?

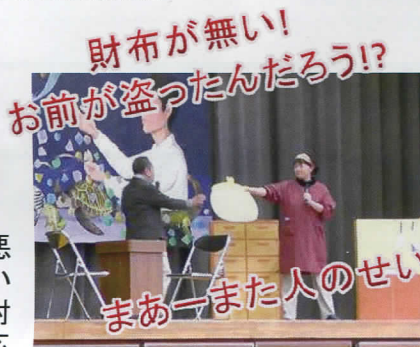
- ③ 青なら、特に意味はありませんね  
赤なら、進入禁止?
- ④ 赤でも、脳が何も反応しなければ...  
そのまま進入しますよね

- ・幻視
- ・幻聴
- ・幻覚
- ・幻臭

↓  
 逆走 火事(放火) 万引き ごみ屋敷  
 クレーマー 徘徊 暴力 物取られ妄想  
 (この頃よく耳にします)



寸劇①  
 「物取られ妄想」



悪い対応

まあ、また人のせいにして

寸劇②  
 「食べたことを忘れる」



良い対応

あれ〜? そうですね、おせんべいでも食べて待っててくださいね〜

生徒さんに花束  
 いただきました♡  
 ありがとうございます



春日部勝彩園劇団に  
 ご要望がありましたら  
 お声掛けください♪

出演者 : 愛称  
 認知症の夫 : ミノヘイ  
 良い対応の妻 : エナミン  
 悪い対応の妻 : タブタン  
 説明① : モリー  
 説明② : カズ  
 撮影 : ペンタン