

埼玉県公立高等学校の

受験生の皆さんへお知らせ

平成29年度埼玉県公立高等学校入学者選抜に関する情報提供について、県内公立中学校の皆さんにお知らせします。

○ 学力検査の「採点の手引」の公開について（平成29年3月2日(木)）

学力検査終了後、午後7時頃までに「採点の手引」を埼玉県教育局高校教育指導課ホームページに掲載します。

「平成29年度埼玉県公立高等学校入学者選抜に関する情報」ページ

<http://www.pref.saitama.lg.jp/f2208/29nyuushi-jouhou.html>

○ 入学許可候補者の発表について（平成29年3月10日(金)）

- ・ 受検校での発表…………… 午前9時に校内で掲示します。合格した場合は正午までに、高校の窓口にて、受検票を提示し、選考結果通知書等を受領してください。
- ・ ホームページでの発表… 3月10日（金）の13時から掲載する予定です。詳細は、後日中学校を通じて連絡します。

○ 学力検査得点の中学校への送付について

中学校別に受検番号と学力検査得点を、高校から各中学校へ送付します。

○ 学力検査得点の簡易開示について

学力検査の教科別得点及び合計得点の簡易開示は、受検した高校において、下記のように、受検者本人が請求することができます。

1 開示する内容

平成29年度埼玉県公立高等学校入学者選抜において、学力検査を受検した本人の学力検査の教科別得点及び合計得点

2 受付期間及び受付時間

期間 平成29年3月17日(金)から平成29年3月24日(金)まで
ただし、土曜日、日曜日及び休日を除く。

時間 全日制の課程

午前9時から午前11時まで及び午後1時から午後4時まで

定時制の課程

午後1時から午後4時まで

3 開示する場所 受検した高等学校

4 開示の請求者 受検者本人のみ（保護者等代理人は認めません。）

5 本人確認

「受検票」と、受検者本人であることを証明する書類（生徒手帳などの身分証明書又は健康保険証等）が必要です。



埼玉県のマスコット
コバトンとさいたまっち

平成29年度埼玉県公立高等学校入学者選抜における 志願者倍率等情報サービスの利用の手引

A 入試の出願が始まると、インターネット（パソコン・携帯電話等）から、志願者倍率などの情報を見ることができます。

1 利用の方法

(1) パソコン等利用の手引き

- ア パソコン等から「<http://www.navi.spec.ed.jp/>」にアクセスします。
- イ アクセスしたページの左側のメニューから「入学者選抜情報」をクリックしてください。高等学校の志願者倍率などを検索することができます。

(2) 携帯電話利用の手引き

- ア 携帯電話から「<http://www.navi.spec.ed.jp/m/>」にアクセスします。
 - イ アクセスしたページから「入学者選抜情報」を選択します。後は画面の指示に従い、希望する高等学校の倍率情報を検索してください。
- ※ 機種によっては利用できない場合があります。

2 見ることができる情報の内容と時間帯

(1) 願書提出期間中の情報

2月20日(月)18:30 ～ 2月21日(火)12:00

(2) 出願終了時の情報

2月21日(火)14:30 ～ 2月23日(木)15:30

(3) 志願先変更期間中の情報

2月23日(木)18:30 ～ 2月24日(金)16:00

(4) 志願確定者数の情報

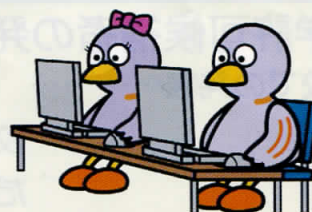
2月24日(金)19:00 ～ 2月28日(火)15:00

(5) 欠員補充に関する情報

3月14日(火)9:00 ～ 3月24日(金)22:00

※ なお、欠員補充の募集期間・選抜日・選抜方法・発表日時などは、3月13日(月)までに下記のアドレスに掲載します。

<http://www.pref.saitama.lg.jp/f2208/29nyuushi-jouhou.html>



B インターネットが利用できない場合、電話でも志願者倍率などの情報を下記の期間、確認することができます。

1 提供期間

2月20日(月) ～ 2月27日(月)

(受付時間) 20日	18:30 ～ 21:00	} 入学願書提出、志願先変更期間
21日、23日、24日	10:00 ～ 21:00	
22日、27日	10:00 ～ 19:00	
25日、26日	10:00 ～ 17:00	

※ 提供する情報はインターネットで公開しているものです、倍率情報の更新はインターネットの更新に準じています。

2 利用手引

- ア ナビダイヤル「0570-783667」に電話をします。
- イ オペレーターに、志願者倍率を知りたい高等学校名を伝えます。
- ウ オペレーターが志願者倍率をお答えします。

受検生のみなさんへお願い

緊急時の対応に備えるため、学力検査（実技検査や面接）当日、保護者の方と連絡の取れる電話番号を確認して検査会場に来てください。