



# 学校保健委員会だより

令和7年1月16日

日頃より、学校保健活動にご協力いただきありがとうございます。

第1回学校保健委員会として1学期の健康診断の結果と早寝・早起き・朝ごはん運動の結果についてを誌面にてお知らせいたします。ぜひご家庭でも基本的な生活習慣について、お子さまと話す機会を設けてください。

## 令和6年度 定期健康診断結果

### 発 育 測 定 結 果

#### <身体計測の結果>

	男 子						性別	女 子					
学年	1	2	3	4	5	6	学年	1	2	3	4	5	6
八木崎小 平均	115.5	123.2	129.1	133.1	139.5	146.9	身長 cm	116.2	122.1	126.5	135.2	140.7	147.5
R5全国 平均	116.9	123.0	128.6	134.1	139.6	146.2		116.0	122.1	127.8	134.4	141.4	147.9
八木崎小 平均	21.1	24.7	28.1	29.8	35.2	40.4	体重 kg	21.6	24.5	26.2	31.0	35.7	41.7
R5全国 平均	21.6	24.5	27.8	31.4	35.3	39.9		21.2	24.0	27.0	31.0	35.3	40.2

学年	やせ	肥満	学年	やせ	肥満
1	0.0	7.4	1	0.0	6.1
2	0.0	5.0	2	0.0	3.4
3	0.0	8.8	3	1.8	3.6
4	0.0	5.8	4	5.4	5.4
5	4.5	9.0	5	2.4	4.9
6	4.0	12.0	6	1.7	11.7
全校	1.5	7.9	全校	1.9	5.9

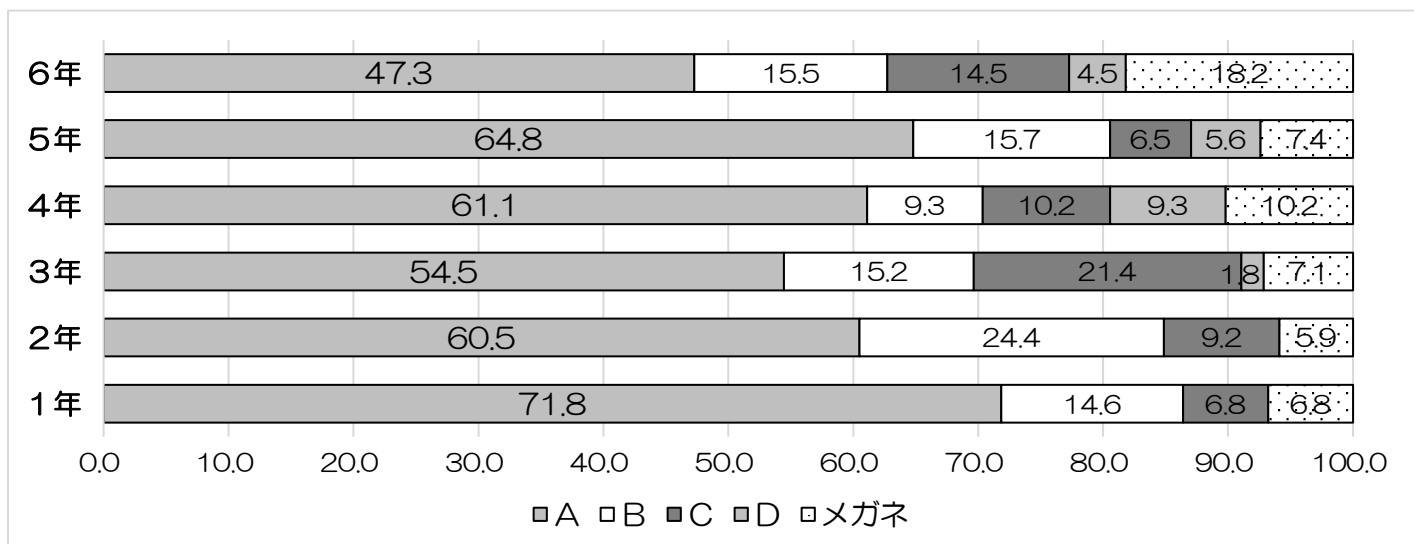
※色分けについて 身体測定結果については、青…全国平均より少ない 水色…やや少ない 薄ピンク…やや多い ピンク…多い  
やせについては、水色…割合がやや多い 肥満については、薄ピンク…割合がやや多い ピンク…割合が多い で色分けしました。

本校児童の身長・体重は、男女ともにほとんどの学年において全国平均と比べると平均的な結果でした。

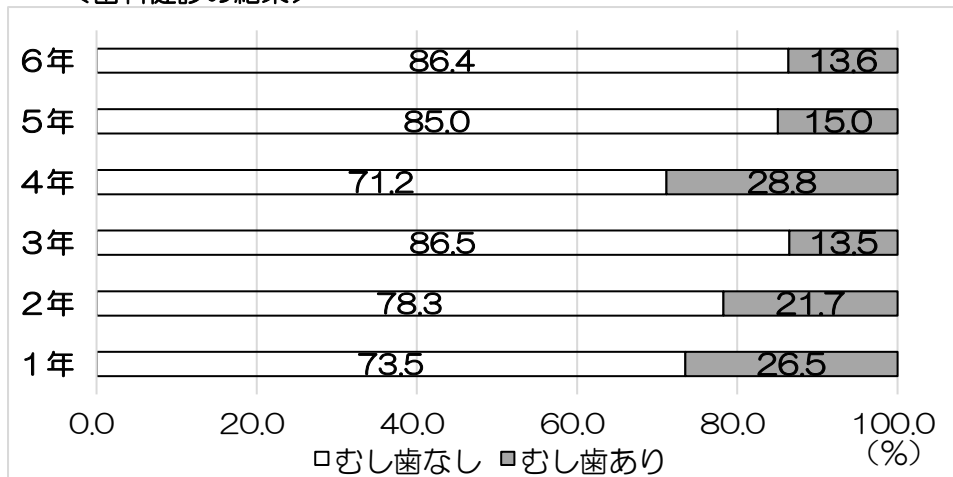
その中でも、身長では1年生男子が1.4cm低く、4年生男子が1.0cm低く、3年生の女子が1.3cm低い結果になりました。体重では4年生男子が1.6kg軽く、6年生女子が1.5kg重い結果でした。またやせでは5年生男子と4年生女子の児童が多く、肥満では6年生男女と3、5年生男子は肥満の児童が多い結果になりました。

#### <視力検査の結果>

視力は1・5年生は良い結果になりましたが、ほかの学年では裸眼視力がA、Bの児童は学年があがるにつれて少なくなっていく、眼鏡を使用する児童が増えています。A（1.0以上）とB（0.7～0.9）では学校生活にほとんど支障はないとされていますが、C（0.3～0.6）になると教室の後ろの席からは黒板が見えづらくなり、D（0.3未満）になると最前列でも黒板の文字が見えづらくなります。黒板の文字が見えづらと感じたら、眼科を受診し検査してもらうことをおすすめします。



## ＜歯科健診の結果＞

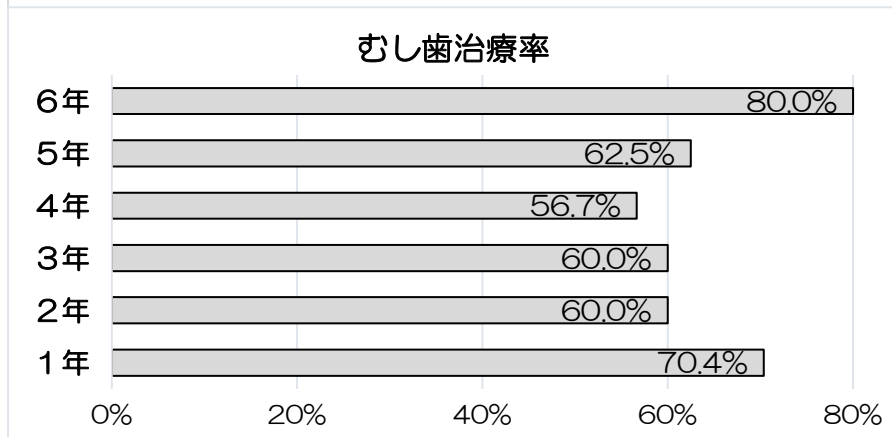


全校で比較すると、3・5・6年生はむし歯の保有者が少なく、1・4年生のむし歯保有者が多い結果になりました。全校児童の80.3%の人は、むし歯がないという結果でした。

今回むし歯がなかった人は、このままきれいな歯を大切にしていきましょう。

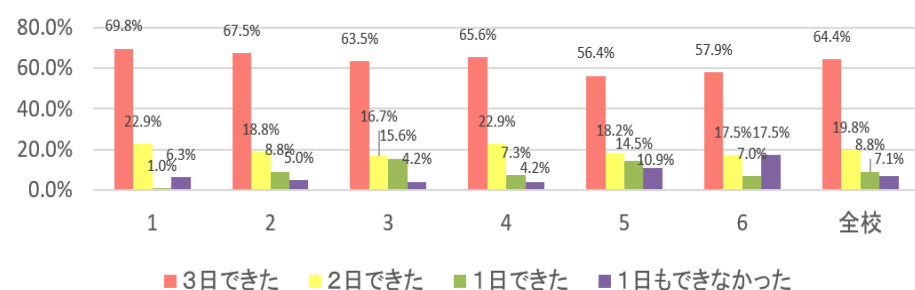
むし歯の治療率は、高い順に6年生（80%）、1年生（70.4%）、5・3・2年生（60%以上）となりました。また、永久歯（大人の歯）の治療率は全校で88.0%になっています。

まだむし歯を治していない人は、3学期中に歯科医を受診してきれいな歯にしましょう。



## ＜早寝・早起き・朝ごはんについて＞

### 早寝ができた



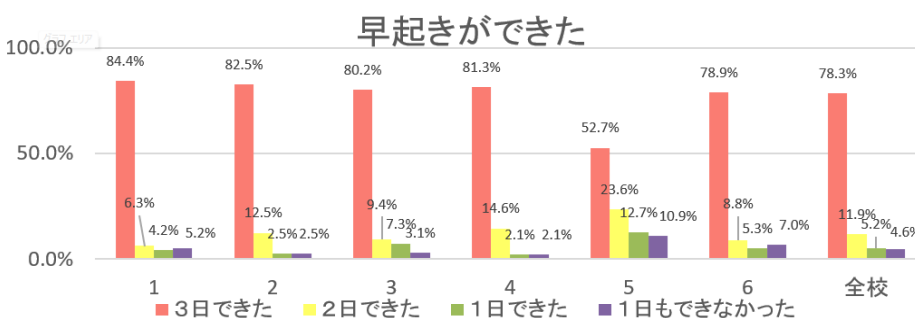
9/18から3日間「早寝・早起き・朝ごはん」の取り組みを行いました。

早寝では、1・2・3・4年生は3日とも「早寝ができた」と、回答している人が多く、5・6年生は3日とも早寝ができなかった人が多い結果になりました。

早起きでは、多くの学年で3日とも「早起きができた」と、回答している人が多い結果になりました。

朝ごはんでは、ほとんどの人が3日とも「朝ごはんを食べられた」と、回答した人が多い結果になりました。また、3日とも食べられなかったと、回答した人は全体の0.4%ととても少ない結果になりました。

「早寝・早起き・朝ごはん」は、健康のためにとても大切な基本的な生活習慣です。これからも取り組んでいただくように、ご家庭でもご協力をお願いします。



### 朝ごはんを食べられた

