

平熱

・ °C

健康観察記録（学校提出用）

3、4月

日にち	朝の体温	健康状態【気になる症状がある場合はその他へ記入】	保護者印	担任印
3月27日	・ °C	良好・その他（ ）		
28日	・ °C	良好・その他（ ）		
29日	・ °C	良好・その他（ ）		
30日	・ °C	良好・その他（ ）		
31日	・ °C	良好・その他（ ）		
4月1日	・ °C	良好・その他（ ）		
2日	・ °C	良好・その他（ ）		
3日	・ °C	良好・その他（ ）		
4日	・ °C	良好・その他（ ）		
5日	・ °C	良好・その他（ ）		
6日	・ °C	良好・その他（ ）		
7日	・ °C	良好・その他（ ）		
8日	・ °C	良好・その他（ ）		
9日	・ °C	良好・その他（ ）		
10日	・ °C	良好・その他（ ）		
11日	・ °C	良好・その他（ ）		
12日	・ °C	良好・その他（ ）		
13日	・ °C	良好・その他（ ）		
14日	・ °C	良好・その他（ ）		

年 組 番 (男・女) 名前 _____

※体温は毎日検温し、気になる症状がある場合は () に記入してください。
 【例】のどの痛み、咳、鼻水など

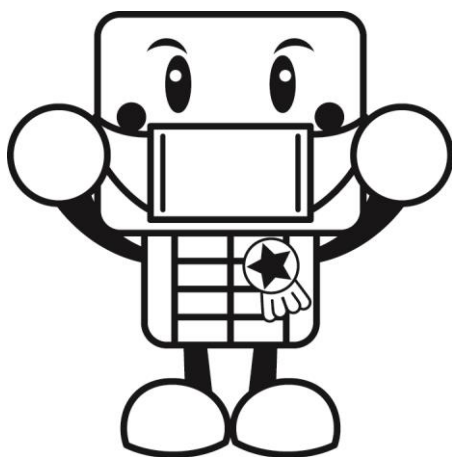
日にち	朝の体温	健康状態【気になる症状がある場合はその他へ記入】	保護者印	担任印
15日	・ °C	良好・その他()		
16日	・ °C	良好・その他()		
17日	・ °C	良好・その他()		
18日	・ °C	良好・その他()		
19日	・ °C	良好・その他()		
20日	・ °C	良好・その他()		
21日	・ °C	良好・その他()		
22日	・ °C	良好・その他()		
23日	・ °C	良好・その他()		
24日	・ °C	良好・その他()		
25日	・ °C	良好・その他()		
26日	・ °C	良好・その他()		
27日	・ °C	良好・その他()		
28日	・ °C	良好・その他()		
29日	・ °C	良好・その他()		
30日	・ °C	良好・その他()		

※この用紙は登校時に持参し、朝必ず提出してください。

※発熱があり体調が悪いときは、無理に登校させずご家庭で様子を見るようにお願いします。また、早めに病院で受診しましょう。



健康觀察記錄簿



春日部市立武里西小学校

年

組

名前