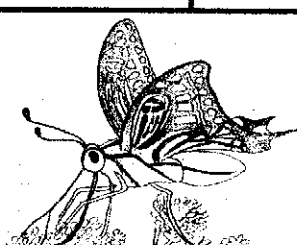


小学校4年理科

組 番氏名

1

春のアゲハチョウのようすをかんさつしました。
かんさつカードに書く内容(ことば)を答えましょう。

生き物の ①	アゲハチョウ			月日、時こく ③
	4月15日	午前10時	晴れ	
調べた ②	校庭	気温14℃		かんさつしたときの ④
				
絵や写真を入れると 分かりやすくなる。			調べたこと 気づいたこと 感じたことなどを かく。	
アゲハチョウが、花のみつをすっていました。 口をストローのようにのぼしていました。 黄色と黒のもようがきれいでした。				

2

ツルレイシのたねをまきます。つぎの問いに答えましょう。

① ツルレイシのたねはどれですか。()の中に○をかきましょう。



()

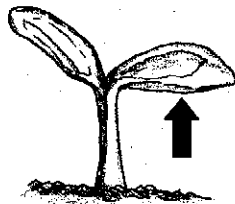


()

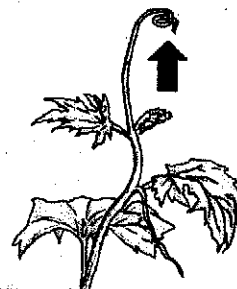


()

② つぎにしめしているツルレイシの図の矢印の部分の名前を書きましょう。



ふた葉ともいい、はじめに出てきます。



ささえやネットにまきつく部分。

小学校4年理科

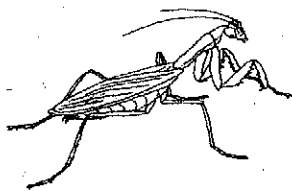
組 番氏名

1

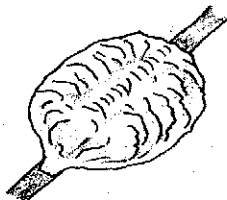
夏の生き物のようすについて答えましょう。

- ① 夏に見られるオオカマキリのようすは、下の図のどれですか。図のア～ウから1つ選び、記ごうで答えましょう。

()



ア せい虫



イ らんろう



ウ よう虫

- ② 夏にたくさんのこん虫が見られるのは、なぜでしょう。下の㉑～㉓から1つ選び、記ごうで答えましょう。

㉑ えさが多く、^{まだ}育ちやすい^{きせつ}季節だから。

㉒ てきとなる動物が少ないから。

㉓ いじょう発生したから。

()

2

ツルレイシについて答えましょう。

- ① 下の図のように、ツルレイシの花は2しゅるいあります。実になるのは、アとイのどちらですか。記ごうで答えましょう。

お花の中には、
花粉があります。



ア お花



イ め花

()

花の下の方を
よく見てみよう。

- ② 夏は、ツルレイシのくきがのび、よく育ちます。それはなぜですか。

小学校4年理科

組 番氏名

1

秋になると、ツバメが見られなくなりました。

① ツバメは、どこに行ったのでしょうか。

()



② ツバメが見られなくなったわけを説明しましょう。

気温が (1) になって、

ツバメの食べ物の (2) が少なくなったから。

2

ツルレイシの実は、秋になると大きく育っています。つぎの文の にはあてはまる言葉を書きましょう。



ツルレイシの実

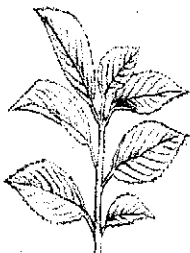
ツルレイシの実も、秋になると大きく育っていきます。

そして ① 色になり、じゅくした実は、先の方がわれます。

すると中から、② ができています。

3

サクラやイチヨウのえだをかんさつしました。夏と秋の葉の色は、何色になるでしょうか。



サクラ



イチヨウ

	夏	秋
サクラ	緑色	① <input type="text"/> 色
イチヨウ	② <input type="text"/> 色	③ <input type="text"/> 色

小学校4年理科

組 番氏名

1 春のアゲハチョウのようすをかんさつしました。
かんさつカードに書く内容(ことば)を答えましょう。

生き物の

① **名前**

アゲハチョウ

4月15日 午前10時 晴れ

校庭

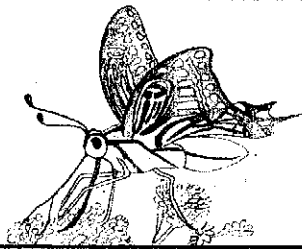
気温14℃

月日、時こく

③ **天気**

調べた

② **場所**



かんさつしたときの

④ **気温**

絵や写真を入れると
分かりやすくなる。

アゲハチョウが、花のみつをすっていました。
口をストローのようにのばしていました。
黄色と黒のもようがきれいでした。

調べたこと
気づいたこと
感じたことなどを
かく。

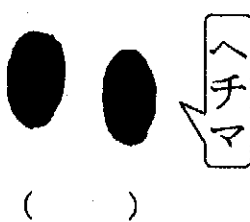
2

ツルレイシのたねをまきます。つぎの問いに答えましょう。

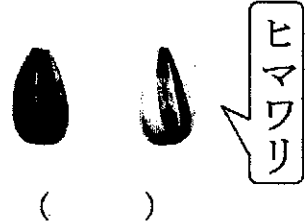
① ツルレイシのたねはどれですか。()の中に○をかきましよう。



ツルレイシ

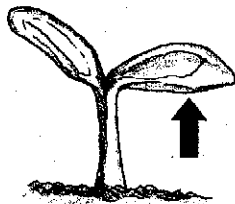


ヘチマ



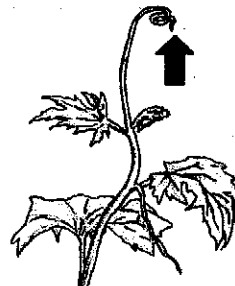
ヒマワリ

② つぎにしめしているツルレイシの図の矢印の部分の名前を書きましよう。



子葉

ふた葉ともいい、
はじめに出てきます。



まきひげ

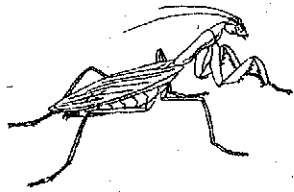
ささえやネットに
まきつく部分。

小学校4年理科

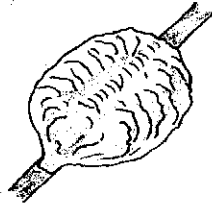
組 番氏名

1 夏の生き物のようすについて答えましょう。

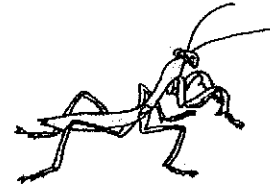
- ① 夏に見られるオオカマキリのようすは、下の図のどれですか。図のア～ウから1つ選び、記ごうで答えましょう。



ア せい虫



イ らんとう



ウ よう虫

(ウ)

オオカマキリのよう虫は、夏の間、だっ皮をくり返して大きくなります。秋になると、せい虫になります。冬の間は、らんとうの中で春をまちます。

- ② 夏にたくさんのこん虫が見られるのは、なぜでしょう。下の㉠～㉣から1つ選び、記ごうで答えましょう。

- ㉠ えさが多く、^{そだ}育ちやすい^{きせつ}季節だから。
- ㉡ てきとなる動物が少ないから。
- ㉢ いじょう発生したから。 (㉠)

夏は気温が高く、植物がさかんに成長します。それを食べる動物や、その動物を食べる動物なども、どんどん成長したりふえたりします。

2 ツルレイシについて答えましょう。

- ① 下の図のように、ツルレイシの花は2しゅるいあります。実になるのは、アとイのどちらですか。記ごうで答えましょう。

お花の中には、花粉があります。



ア お花



イ め花

(イ)

花の下の方をよく見てみよう。

- ② 夏は、ツルレイシのくきがのび、よく育ちます。それはなぜですか。

(例) 気温が高くなって、植物はさかんに成長するから。

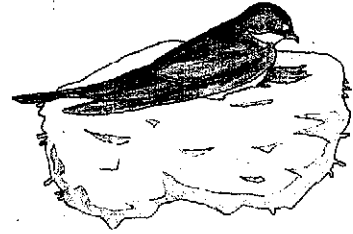
小学校4年理科

組 番氏名

1 秋になると、ツバメが見られなくなりました。

① ツバメは、どこに行ったのでしょうか。

(南のあたたかいところ (国))



② ツバメが見られなくなったわけを説明しましょう。

気温が (1) **低く** なって、

ツバメの食べ物の (2) **虫** が少なくなったから。

2 ツルレイシの実は、秋になると大きく育っています。つぎの文の にあてはまる言葉を書きましょう。



ツルレイシの実

ツルレイシの実も、秋になると大きく育っていきます。

そして① **だいたい** 色になり、じゅくした実は、先の方がわれます。

すると中から、② **たね** ができています。

3 サクラやイチョウのえだをかんさつしました。夏と秋の葉の色は、何色になるでしょうか。



サクラ



イチョウ

	夏	秋
サクラ	緑色	① 赤, 茶色
イチョウ	② 緑色	③ 黄色

小学校4年理科

組 番氏名

1

冬のすごしかたについて答えましょう。

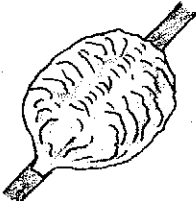
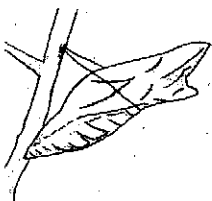
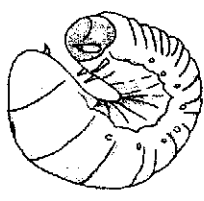

① つぎの文の にあてはまる言葉を書きましょう。

冬は、1年で一番気温が

低く

なり、あまりこん虫のすがたが見られなくなります。

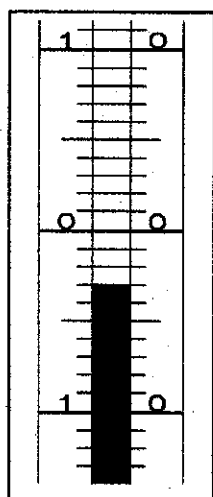
② こん虫は、いろいろなすがたで冬をこします。下の4つのこん虫が冬をこすすがたを、それぞれ答えましょう。

カマキリ	アゲハチョウ	カブトムシ	ナナホシテントウ
			
(たまご)	(さなぎ)	(よう虫)	(成虫)

2

低い温度の読み方について答えましょう。

0℃よりも低い温度は、「れい下何度」といいます。



① 左の温度は、何℃でしょう。

(-3℃ 「れい下3度」も可)

「れい下何度」のほかに、
ひょうてんか
「氷点下何度」「マイナス何度」
という言い方もあります。