

とどうふけん
地図で都道府県を学ぼう 6

小学4~5年

問題 どの都道府県のことを説明しているのか
答え、その都道府県に○を付けましょう。



あたり一面がピンク色で感動したよ。
もも畑なんだって。この都道府県では
ももやぶどうの生産量が日本一だよ。



てつどうはくぶつかん
鉄道博物館に行くため、
地図を見たよ。地図を見て
いたら、この都道府県には
市がたくさんあること
に気づいたよ。40も市
があるんだよ。

べつぶ
別府市の温泉に行ってきました。
この都道府県は温泉の井戸数が
日本一多いです。そのため、地熱
発電所もあります。



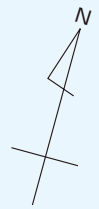
おおいがわてつどう
大井川鐵道のSLに乗ったよ。沿線
には茶畑がいっぱいあったよ。この都
道府県では茶の生産量が日本一だよ。



しらはまちよう
白浜町の動物園(テーマパーク)
でパンダを見てきたよ。おみやげに
うめぼしを買って帰るね。うめの生産
量が日本一だからね。



0 200km



0 200km

とどうふけん
地図で都道府県を学ぼう 6

小学4~5年

問題 どの都道府県のことを説明しているのか
答え、その都道府県に○を付けましょう。



あたり一面がピンク色で感動したよ。
もも畑なんだって。この都道府県では
ももやぶどうの生産量が日本一だよ。

やまなし
山梨県



てつどうはくぶつかん
鉄道博物館に行くため、
地図を見たよ。地図を見て
いたら、この都道府県には
市がたくさんあること
に気づいたよ。40も市
があるんだよ。

さいたま
埼玉県

べつぷ
別府市の温泉に行ってきました。
この都道府県は温泉の井戸数が
日本一多いです。そのため、地熱
発電所もあります。

おおいた
大分県



おおいがわてつどう
大井川鐵道のSLに乗ったよ。沿線
には茶畑がいっぱいあったよ。この都
道府県では茶の生産量が日本一だよ。

しずおか
静岡県



しらはまちょう
白浜町の動物園(テーマパーク)
でパンダを見てきたよ。おみやげに
うめぼしを買って帰るね。うめの生産
量が日本一だからね。

わかやま
和歌山県

