

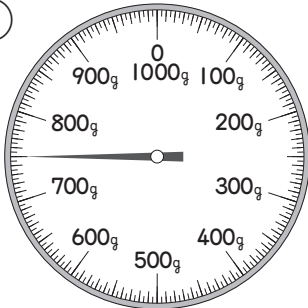
12. 重さのたんいとはかり方

なまえ

点

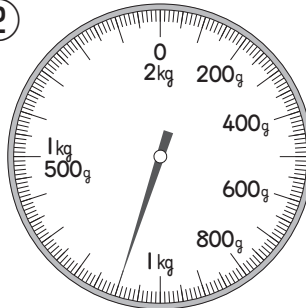
- はりのさしている重さを書きましょう。(1つ20点)

①



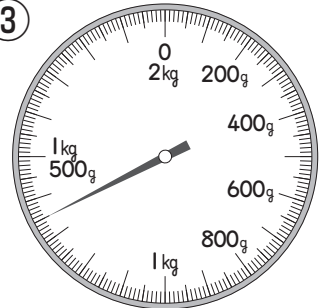
()

②



()

③



()

- 次の重さを、()の中のたんいで表しましょう。(1つ10点)

④ 3kg 600g (g)

()

⑤ 8000kg (t)

()

- 次の問題に答えましょう。(1つ10点)

⑥ やかんの重さをはかったら、400gでした。このやかんに、水を入れて重さをはかったら、950gになりました。

入れた水の重さは何gですか。

〔式〕

答え

⑦ 1本 400gのお茶のペットボトルを、6本買いました。

重さは全部で何kg何gですか。

〔式〕

答え

12. 重さのたんいとはかり方

① 750g ② 1kg100g(1100g) ③ 1kg350g(1350g)

④ 3600g ⑤ 8t

⑥ 〔式〕 $950 - 400 = 550$ 答え 550g

⑦ 〔式〕 $400 \times 6 = 2400$
 $2400g = 2kg400g$ 答え 2kg400g

まちがえた
もんだい
問題をかくにん
してみよう！

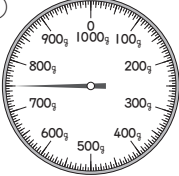
113

計算ドリル
② 31・32 ページ
③ 13・14 ページ

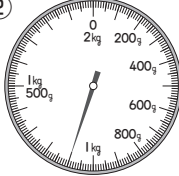
12. 重さのたんいとはかり方 なまえ

点

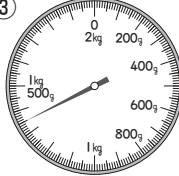
● はりのさしている重さを書きましょう。 (1つ20点)

① 

()

② 

()

③ 

()

● 次の重さを、()の中のたんいで表しましょう。 (1つ10点)

④ 3kg600g (g)

()

⑤ 8000kg (t)

()

● 次の問題に答えましょう。 (1つ10点)

⑥ やかんの重さをはかったら、400gでした。このやかんに、水を入れて重さをはかったら、950gになりました。
入れた水の重さは何gですか。
〔式〕

答え _____

⑦ 1本400gのお茶のペットボトルを、6本買いました。
重さは全部で何kg何gですか。
〔式〕

答え _____