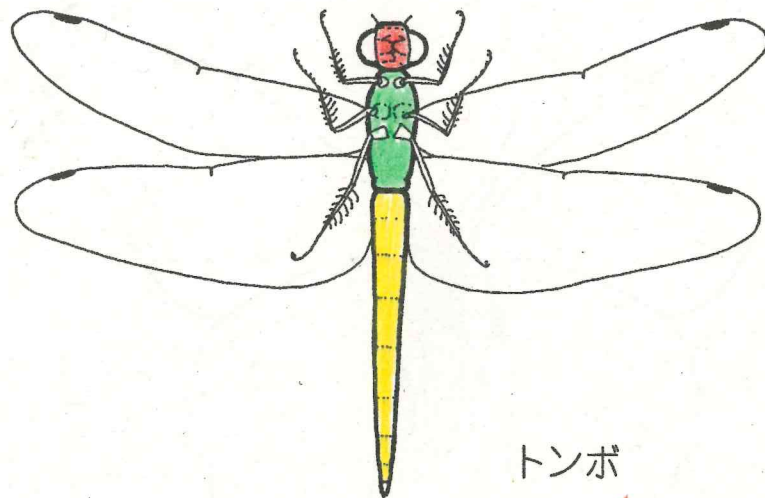
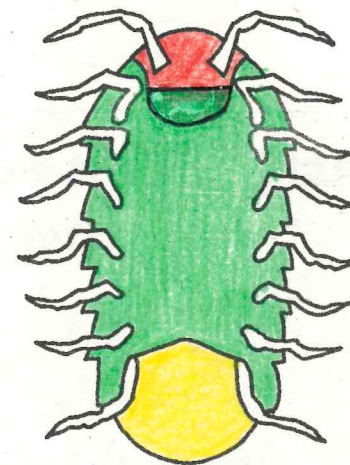


★こん虫はどれかな？

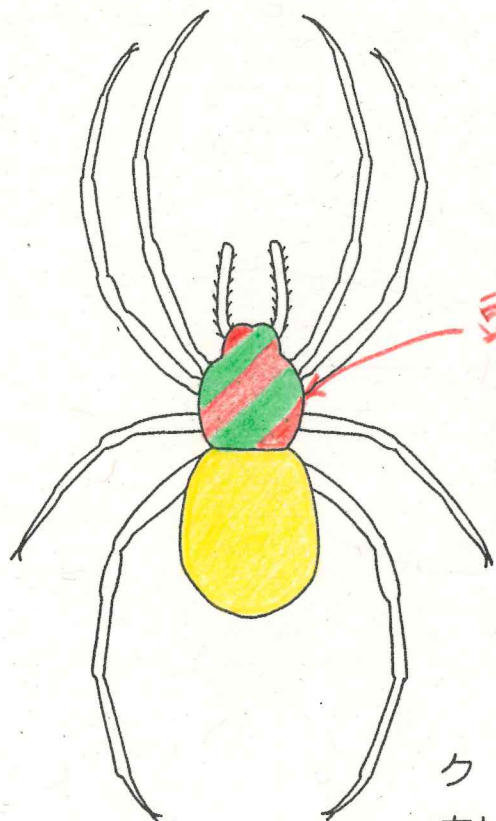
☆あしは、なん本あるかな？
 ☆体は、どんなぶぶんに分けられるかな？
 ☆色えんぴつで体の色を、ぬり分けてみよう。



トンボ
あし (6) 本

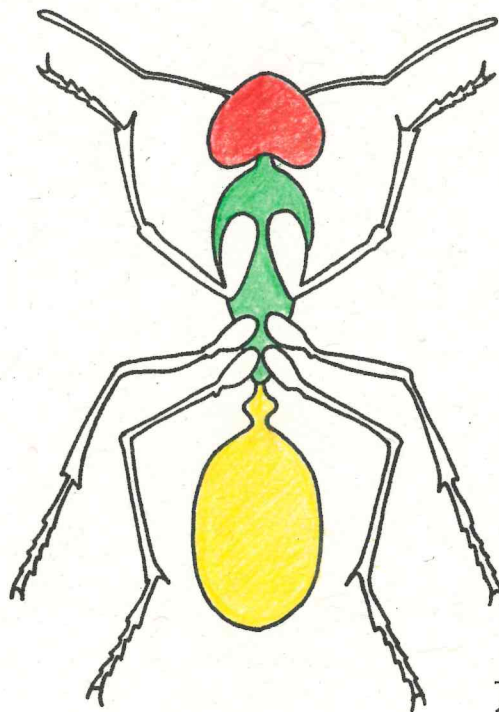


ダンゴムシ
あし (14) 本

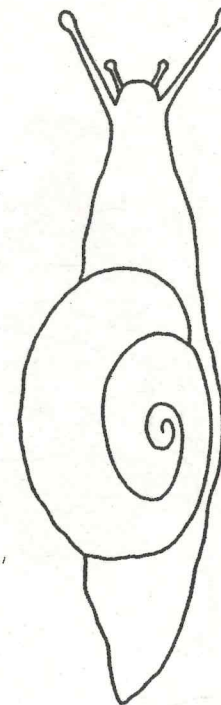


クモ
あし (8) 本

頭とむね



アリ
あし (6) 本



人間のような2本の足はなく、体全体が腹足という足の役わりをしています。

カタツムリ
あし (0) 本