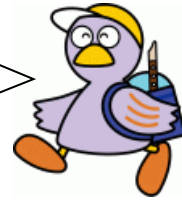


なまえ ( )

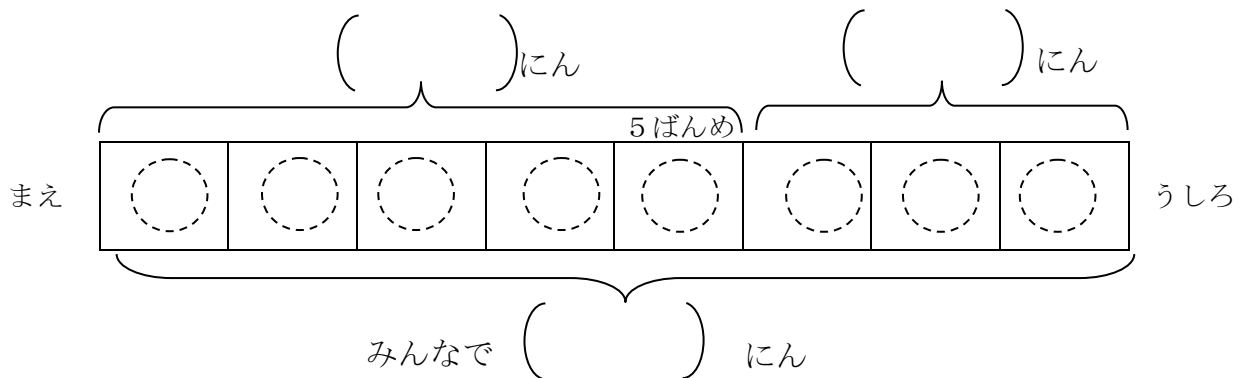
1 つぎの もんだいを よんで こたえましょう。

あきらさんは まえから 5ばんめに います。  
 あきらさんの うしろに 3にん います。  
 みんなで なんにん いますか。



	点
--	---

- (1) もんだいの わかっている ことに \_\_\_\_\_ を ひきましょう。(10点)
- (2) もんだいの きいている ことに \_\_\_\_\_ を ひきましょう。(10点)
- (3) もんだいを ずで あらわします。(10点×4問)
  - ① あきらさんを えんぴつで ぬりましょう。
  - ② わかっている ことを ( ) に すうじで かきましょう。
  - ③ きいている ことを ( ) に □で かきましょう。
  - ④ ひとの かずを ○で なぞって かぞえましょう。



(4) ずで かいた ことを おはなし します。□に かずを かいて ( ) の なかの ただしい ことばを えらんで ○を つけましょう。(20点)

あきらさんは まえから  ばんめに いるから

いちばん まえの ひとから あきらさん まだが  にん です。

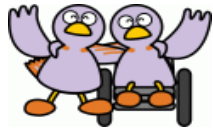
そのうしろは  にん です。

みんなで なんにん いるか きいているので、( たします ひきます )。

(5) しきと こたえを かきましょう。(20点)

しき

こたえ



( ) ねん ( ) くみ ( ) ばん

なまえ ( )

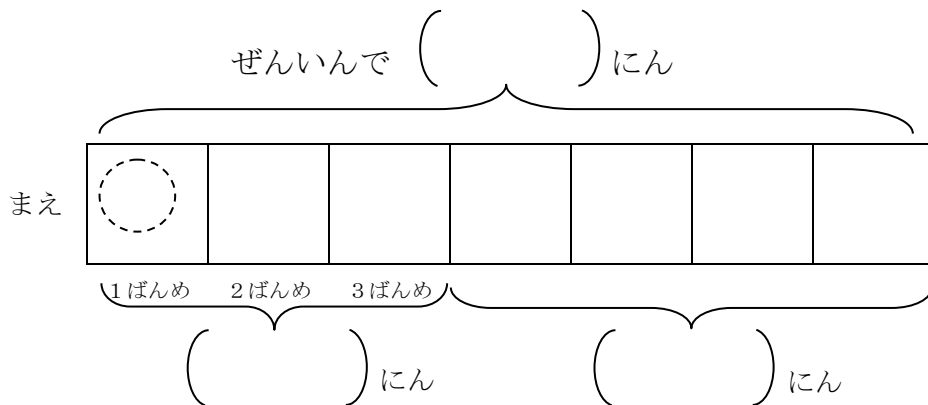
1 つぎの もんだいを よんで こたえましょう。



みどりさんの れつは ぜんいんで 7にん います。  
 みどりさんは まえから 3ばんめに います。  
 みどりさんの うしろには なんにん いますか。

点

- (1) もんだいの わかっている ことに \_\_\_\_\_ を ひきましょう。(10点)
- (2) もんだいの きいている ことに \_\_\_\_\_ を ひきましょう。(10点)
- (3) もんだいを ずで あらわします。(10点×4問)
  - ① ひとつのかずを ○で かきましょう。
  - ② みどりさんを ぬりましょう。
  - ③ わかっている かずを ( ) に すうじで かきましょう。
  - ④ きいている ことを ( ) に □で かきましょう。



(4) ずで かいた ことを おはなし します。□に かずを かいて ( ) の なかの ただしい ことばを えらんで ○を つけましょう。(20点)

みどりさんのれつは ぜんいんで  にん います。

みどりさんは まえから 3ばんめ なので

みどりさんまでの  にんを ( たすと ひくと ) みどりさんの

うしろに なんにん いるかが わかります。

(5) しきと こたえを かきましょう。(20点)

しき

こたえ



( ) ねん ( ) くみ ( ) ばん

なまえ ( )

1 つぎの もんだいを よんで こたえましょう。

6にんに おにぎりを 1こずつ あげます。  
おにぎりは あと 3こ あります。  
おにぎりは ぜんぶで なんこ ありますか。



点

(1) もんだいの わかっている ことに \_\_\_\_\_ を ひきましょう。(10点)

(2) もんだいの きいている ことに \_\_\_\_\_ を ひきましょう。(10点)

(3) もんだいを ずで あらわします。(10点×4問)

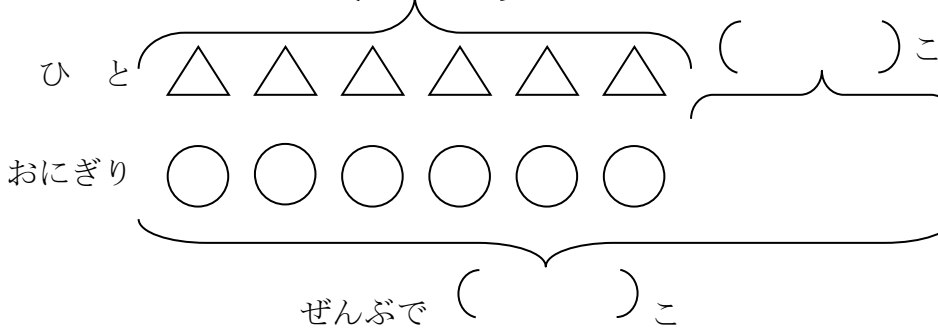
① △と○を せんで むすびましょう。

② ずの つづきを かきましょう。

③ わかっている かずを ( ) に すうじで かきましょう。

④ きいている ことを ( ) に □で かきましょう。

( ) にん



△と○を せんで むすぶと あげる おにぎりの かずが わかるね。



(4) ずで かいた ことを おはなし しましょう。(20点)

6にんに あげる  の かずは  こ です。

おにぎりは あと  こ あります。

おにぎりは ぜんぶで なんこ あるか きいて いるので、

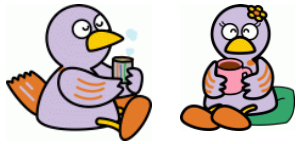
しきは  です。こたえは  です。

2 もんだいを よんで しきと こたえを かきましょう。(20点)

8にんに あめを 1こずつ あげました。まだ 4こ あります。  
あめは なんこ ありましたか。

しき

こたえ



( ) ねん ( ) くみ ( ) ばん

なまえ ( )

1 つぎの もんだいを よんで こたえましょう。

おだんごが 7こ あります。4にんが 1こずつ たべます。  
おだんごは なんこ のこりますか。

点

(1) もんだいの わかっている ことに \_\_\_\_\_ を ひきましょう。(10点)

(2) もんだいの きいている ことに \_\_\_\_\_ を ひきましょう。(10点)

(3) ずを かいて かんがえます。

① おだんごの かずを △ ひとの かずを ○ にして つづきを かきましょう。(10点)

② わかっている かずを ( ) に すうじで かきましょう。(10点)

③ △と○を せんで むすびましょう。(10点)

④ どこが こたえに なりますか。 ○で かこみましょう。(10点)



( ) こ

おだんご

△						
○						

ひと

△と○を せんで  
むすぶと  
たべる おだんごの  
かずが わかるね。

( ) にん

(4) ずで かいた ことを おはなし しましょう。(10点)

はじめに おだんごは  こ あります。

4にんが 1こずつ たべるので  の かず  こを ひきます。

だから おだんごは  こ のこります。



(5) しきと こたえを かきましょう。(10点)

しき

こたえ

2 もんだいを よんで しきと こたえを かきましょう。(20点)

みかんが 12こ あります。

9にんの こどもに 1こずつ あげると、なんこ のこりますか。

しき

こたえ



( ) ねん ( ) くみ ( ) ばん

なまえ ( )

1 つぎの もんだいを よんで こたえましょう。

カルタたいかいを しました。

まゆさんは 8まい とりました。

けんさんは まゆさんより 3まい おおく とったそうです。

けんさんは なんまい とりましたか。

点



- (1) もんだいの わかっている ことに \_\_\_\_\_ を ひきましょう。(10点)
- (2) もんだいの きいている ことに \_\_\_\_\_ を ひきましょう。(10点)
- (3) けんさんが とった カルタの かずを ○で かきましょう。(20点)
- (4) わかっている かずをしたの ずの ( ) に すうじで かきましょう。(10点)

( ) まい

まゆ ○ ○ ○ ○ ○ ○ ○ ○

けん

( ) まい おおい

(5) ずにかいた ことを おはなし しましょう。(20点)

けんさんが とった カルタの かずは まゆさんと おなじ

□

まい より

□

まい おおいです。だから しきは



□

です。こたえは

□

です。

(6) ずの どこが こたえに なりますか。○で かこんで たしかめ しましょう。(10点)

2 もんだいを よんで しきと こたえを かきましょう。(20点)

おんなのこが 5にん あそんでいます。おとこのこは おんなのこより 4にん おおいです。 おとこのこは なんにん あそんで いますか。

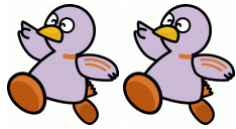
しき

□

こたえ

□

( ) ねん ( ) くみ ( ) ばん



なまえ ( )

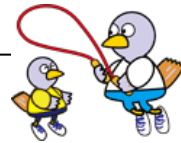
1 つぎの もんだいを よんで こたえましょう。

なわとびを しました。

さとしさんは 14かい とびました。

みゆきさんは さとしさんより 5かい すくなかったそうです。

みゆきさんは なんかい とびましたか。



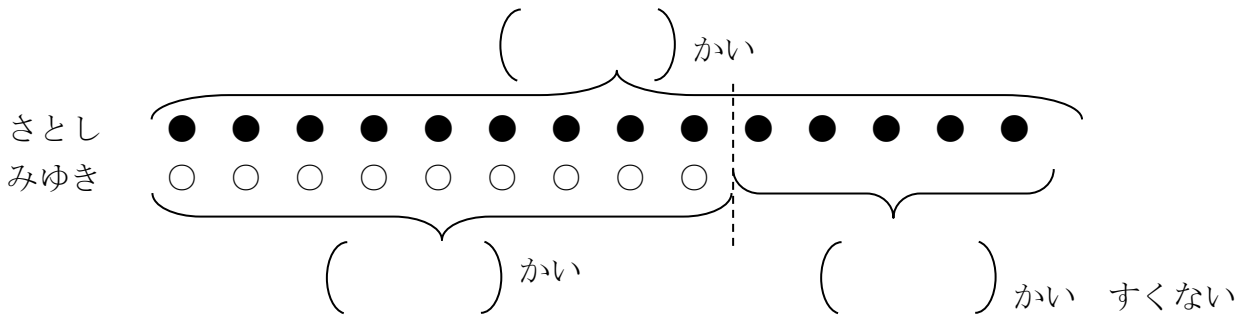
点

(1) もんだいの わかっている ことに \_\_\_\_\_ を ひきましょう。(10点)

(2) もんだいの きいている ことに \_\_\_\_\_ を ひきましょう。(10点)

(3) わかっている かずをしたの ずの ( ) に すうじで かきましょう。(10点)

(4) きいている ことを したの ずの ( ) に □で かきましょう。(10点)



(5) ずにかいた ことを おはなし しましょう。(20点)

みゆきさんが とんだ かずは さとしさんの

かい より

かい すくない です。だから しきは



です。こたえは

です。

(6) つぎの ぶんが ただしければ ○を まちがって いたら ×を つけましょう。(20点)

( ) みゆきさんが とんだ かずは さとしさんより すくないので ひきざんに なります。

( ) さとしさんが とんだ かずは みゆきさんが とんだ かずより 5かい おおい です。

2 もんだいを よんで しきと こたえを かきましょう。(20点)

つくえが 11こ あります。いすは つくえより 5こ すくないです。

いすは なんこ ありますか。

しき

こたえ





( ) ねん ( ) くみ ( ) ばん

なまえ ( )

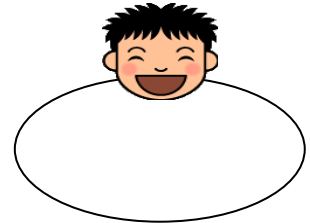
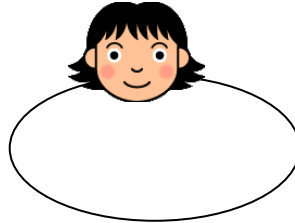
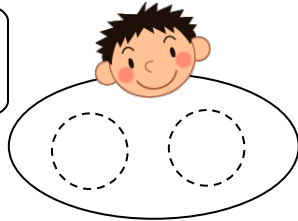
1 こどもが 3にん います。  
いちごを ひとりに 2こずつ わけます。  
いちごは ぜんぶで なんこ いらいますか。



Blank box for the answer, with the character '点' (points) written at the bottom right.

(1) いちごを ひとりに 2こずつ わける ずを かきしょう。(10点×3)

いちごを○で かきましよう。

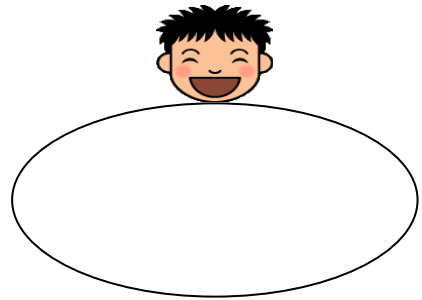
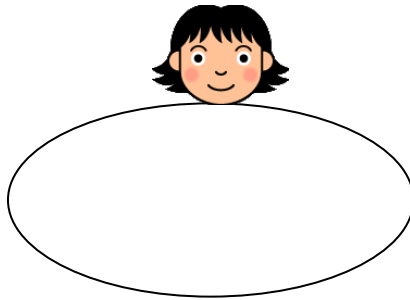
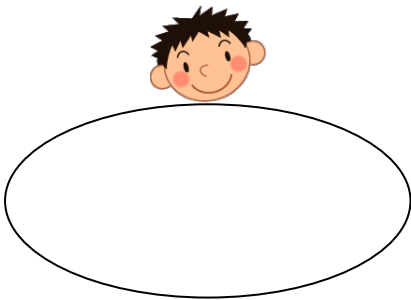


(2) しきに かいて こたえを たしかめましよう。(10点×2問)

Blank boxes for a math problem:  $\square + \square + \square = \square$  followed by a box for the unit 'こ'.

2 3にんの こどもに ビーだまを 5こずつ あげます。  
みんなで なんこ いらいますか。

(1) ビーだまを ひとりに 5こずつ わける ずを かきましよう。(10点×3問)



(2) しきに かいて こたえを たしかめましよう。(20点)

ずをみて しきを かんがえよう。

し き

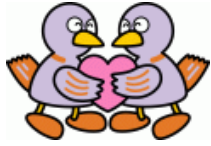
Blank box for writing the problem.

こたえ

Blank box for writing the answer.







( ) ねん ( ) くみ ( ) ばん

なまえ ( )

1 おはじきが 8こ あります。

1人に 2こずつ あげると なんにんに あげることが できますか。

(1) 2こずつ ○で かこんで わけましょう。(10点)

点



(2) なん人に あげることが できますか。(10点)

(3) しきに かいて たしかめ しましょう。(10点)

 にん

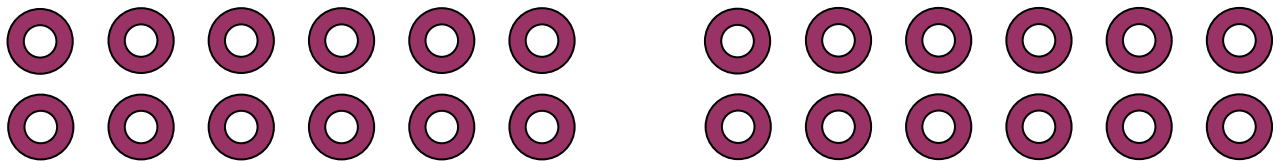
$$\square + \square + \square + \square = \square$$

2 ドーナツ 12こを おなじ かずずつ わけます。

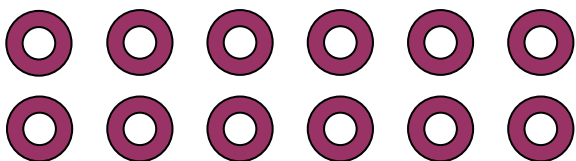
(1) ドーナツを ○で かこんで、わけましょう。

① 2こずつ わけましょう。(10点)

② 3こずつ わけましょう。(10点)



③ 4こずつ わけましょう。(10点)



12は いろいろな わけかたが できるね。  
また、おなじ かずずつ わけて ○で  
かこむと なんにんに わけたか わかるね。

(2) 3人で おなじ かずずつ わけると 1人 なんこ ですか。

うえの ずを つかって おはなし しましょう。(20点)

3人で わけている ずは ( ) ばん です。

だから 3人では 1人 ( ) こ です。



(3) 4人で おなじ かずずつ わけると 1人 なんこ ですか。

わけかたを しきで あらわし しましょう。(20点)

うえの ずを  
みてね。

4人では 1人 ( ) こ です。

しきで たしかめると ( ) + ( ) + ( ) + ( ) = ( ) です。

