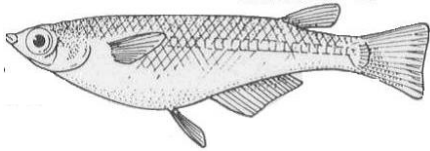


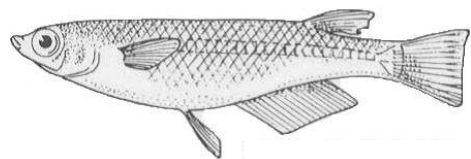
魚のたんじょう

1. メダカについて、次の問いに答えましょう。

ア



イ

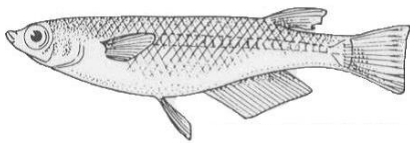


① 上の図はメダカのオスとメスをあらわしています。

ア、イのうちオスはどちらでしょうか。

()

② 下の図でメダカのオスとメスを見分けられる部分を2つ選び、○でかこみましょう。また、その名称も書きましょう。



()

()

2. メダカを育てて産らんさせようと思います。次の問いに答えましょう。

① 水そうをおく場所はどこがよいですか。正しいものに○をつけましょう。

() できるだけ日光が当たる明るい場所

() 日光が当たらない日かげになる場所

() 日光が直接当たらない明るい場所

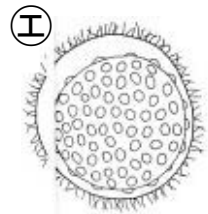
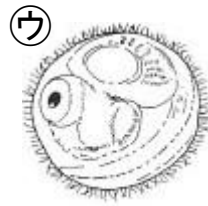
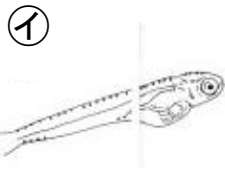
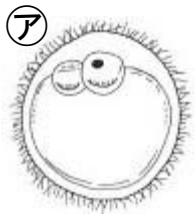
② 水そうの中はどうするのがよいですか。一番よいものを1つ選んで○をつけましょう。

() オスとメスを10匹くらいずつ入れ、水草を入れる。

() オスを10匹くらいとメスを1匹入れ、水草を入れる。

() オスとメスを1匹ずつ入れ、水草は入れない。

3. メダカのだまごとその成長について、次の問いに答えましょう。



① 次の文章の()にあてはまる語句を書きましょう。

メダカのだめすがうんだ()と、オスの出した()が
 結びつくことを()といい、中で新しい命がたんじょうして
 たまごが成長を始める。
 そのたまごのことを()という。

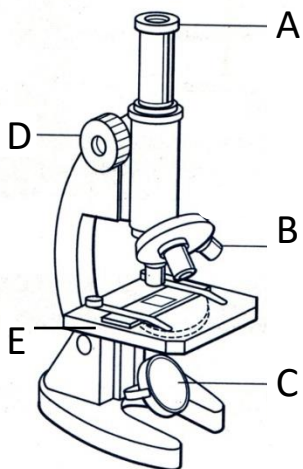
② ㉠～㉤はたまごが成長していくようすをあらわしています。成長する順に
 ならべましょう。

() ⇒ () ⇒ () ⇒ ()

③ ふ化したメダカはしばらくエサを食べなくても成長します。なぜですか。

()

4. 下図のけんび鏡の各部分の名前を書きましょう。



A ()

B ()

C ()

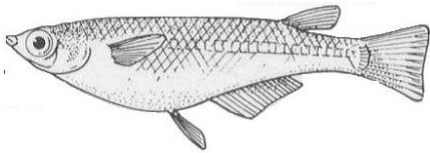
D ()

E ()

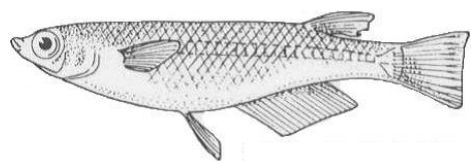
魚のたんじょう

1. メダカについて、次の問いに答えましょう。

ア



イ

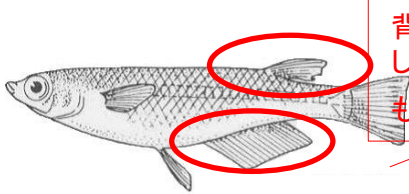


① 上の図はメダカのオスとメスをあらわしています。

ア、イのうちオスはどちらでしょうか。

(イ)

② 下の図でメダカのオスとメスを見分けられる部分を2つ選び、○でかこみましょう。また、その名称も書きましょう。



背びれに切りこみがあり、しりびれが平行四辺形に近いものがオスです。

(背びれ)

(しりびれ)

2. メダカを育てて産らんさせようと思います。次の問いに答えましょう。

① 水そうをおく場所はどこがよいですか。正しいものに○をつけましょう。

() できるだけ日光が当たる明るい場所

() 日光が当たらない日かげになる場所

(○) 日光が直接当たらない明るい場所

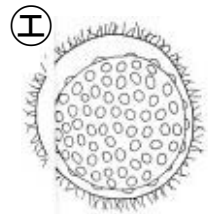
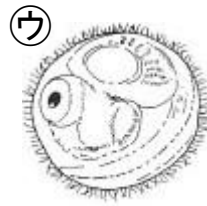
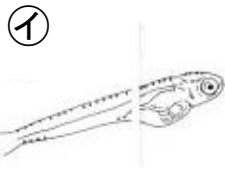
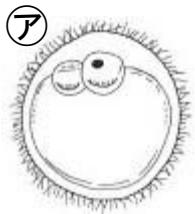
② 水そうの中はどうするのがよいですか。一番よいものを1つ選んで○をつけましょう。

(○) オスとメスを10匹くらいずつ入れ、水草を入れる。

() オスを10匹くらいとメスを1匹入れ、水草を入れる。

() オスとメスを1匹ずつ入れ、水草は入れない。

3. メダカのとまごとその成長について、次の問いに答えましょう。



① 次の文章の()にあてはまる語句を書きましょう。

メダカのとマスがうんだ(たまご)と、オスの出した(精子)が結びつくことを(受精)といい、中で新しい命がたんじょうしてたまごが成長を始める。そのたまごのことを(受精卵)という。

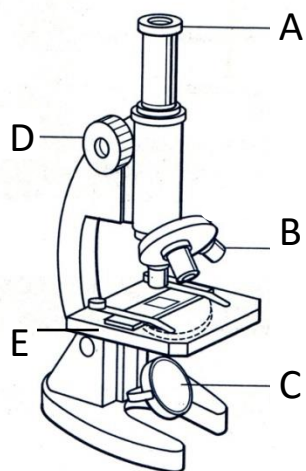
② ㉠～㉤はたまごが成長していくようすをあらわしています。成長する順にならべましょう。

(㉤) ⇒ (㉠) ⇒ (㉡) ⇒ (㉢)

③ ふ化したメダカはしばらくエサを食べなくても成長します。なぜですか。

(はらに養分の入ったふくろがあり、その養分を使っているから。)

4. 下図のけんび鏡の各部分の名前を書きましょう。



A (接眼レンズ)

B (対物レンズ)

C (反射鏡)

D (調節ねじ)

E (ステージ(のせ台))