

( ) 年 ( ) 組 ( ) 番  
名前 ( )

1 次のわり算の商を分数で表しましょう。  
(6問×10点)

(1)  $1 \div 7 =$  (2)  $5 \div 8 =$

(3)  $4 \div 3 =$  (4)  $11 \div 6 =$

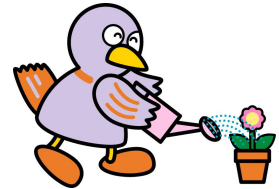
(5)  $16 \div 9 =$  (6)  $7 \div 12 =$

点

2 □にあてはまる数を書きましょう。(2問×10点)

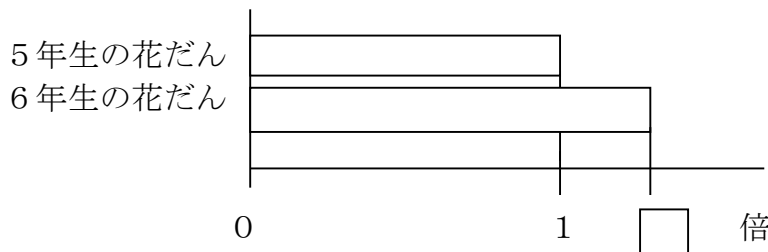
(1)  $\frac{4}{3} = \square \div 3$

(2)  $\frac{7}{6} = 7 \div \square$



3 4年生の花だんの面積は6㎡、5年生の花だんの面積は7㎡、6年生の花だんの面積は9㎡です。(2問×10点)

(1) 6年生の花だんの面積は5年生の花だんの面積の何倍ですか。



式 \_\_\_\_\_

答え \_\_\_\_\_ 倍

(2) 4年生のかだんの面積は、5年生の花だんの面積の何倍ですか。

(1) と同じように図をかいてから答えを求めましょう。

式 \_\_\_\_\_

答え \_\_\_\_\_ 倍

( )年 ( )組 ( )番  
名前 ( )

1 分数は小数で、小数や整数は分数で表しましょう。

(8問×10点)

点
---

(1)  $\frac{3}{5} =$

(2)  $\frac{12}{25} =$

(3)  $1\frac{1}{4} =$

(4)  $\frac{1}{8} =$

(5)  $0.46 =$

(6)  $0.7 =$

(7)  $2.3 =$

(7)  $17 =$

2 次の数を、大きい順にならべます。どのように比べますか。比べ方を言葉と式で説明しましょう。(1問 20点)

$0.74$	$\frac{7}{10}$	$\frac{4}{2}$	$1.3$	$\frac{5}{7}$	$1\frac{1}{3}$
--------	----------------	---------------	-------	---------------	----------------



比べ方

答え

---

( )年 ( )組 ( )番  
名前 ( )

1 次の大きさを分数で表しましょう。

(2問×10点)

(1) 0.45 m<sup>2</sup>

(2) 0.9 g

答え ( ) m<sup>2</sup>

答え ( ) g

点

2 次の分数を $\frac{1}{1000}$ の位までの小数で表しましょう。答えは四捨五入して求めましょう。(3問×10点)

(1)  $\frac{7}{12}$

(2)  $\frac{9}{7}$

(3)  $\frac{5}{6}$

答え ( )

答え ( )

答え ( )

3 分数で答えましょう。(3問×10点)

(1) 20 mは15 mの何倍ですか。( )倍

(2) 7 kgは30 kgの何倍ですか。( )倍

(3) 4 cmを1とみると、5 cmはいくつ分にあたりますか。( )分



4  $\frac{1}{5}L + \frac{2}{5}L$  の答えが  $\frac{3}{5}L$  になるわけを説明しましょう。図をかいて説明してもかまいません。(20点)

説明