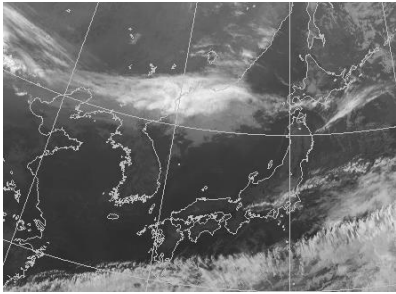


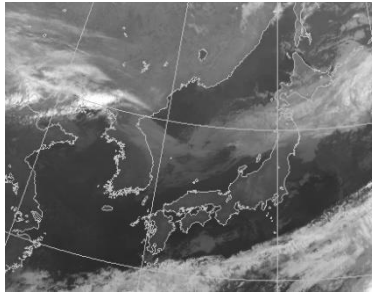
天気の変化

1. 雲のようすと天気の変化について、次の問いに答えましょう。

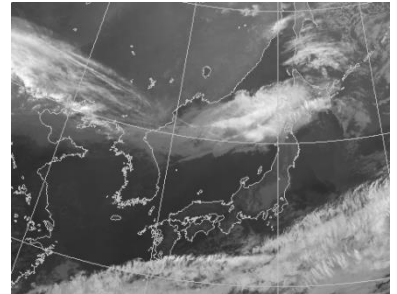
㉠



㉡



㉢



㉣



① 次の()にあてはまる語句を書きましょう。

㉠～㉡は()からの
情報による雲の写真である。

㉣は()による雨量情報である。

② 降水量が㉣の時の雲の状態を㉠～㉢から
選びましょう。

()

③ ㉠～㉢を時間の順に並べましょう。

() ⇒ () ⇒ ()

④ 次の文章の()にあてはまる語句を書きましょう。

㉠～㉢と㉣を見比べると、雨のふっている地いきには()が
かかっているのがわかる。天気は()のようすと関係がある。

日本付近の雲は全体として()から()へ移動
しているため、天気も同じ方向に変わっていくことが多い。

2. 次の時の天気を「晴れ」か「くもり」で答えましょう。

空全体を10とした時・・・

- ① 雲のかかっている割合が3 ()
- ② 雲のかかっている割合が7 ()
- ③ 雲のかかっている割合が9 ()

3. 次の文章の()にあてはまる語句を書きましょう。

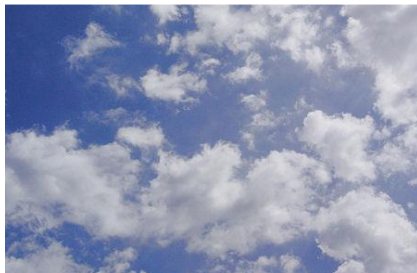
- ① 雲の形や量は1日のうちに変化することが()。
- ② このごろの日本付近では雲が()から()へ変化することが多い。
そのため天気は()から()へ変わっていくことが多い。
よって、明日の天気を予想するには、その日の()の天気に注目するとよい。

4. 次の雲を㉠～㉣から選び、記号と名称を答えましょう。

㉠



㉡



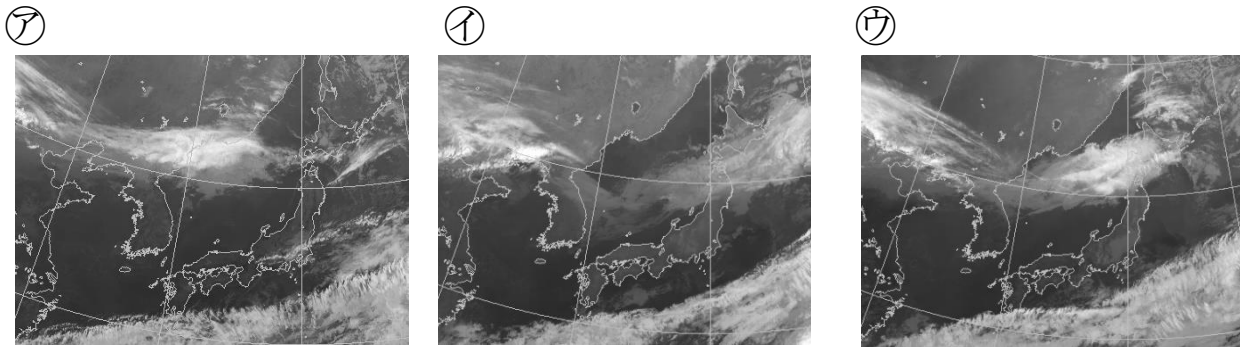
㉣



- ① 夏によく見られる、かみなりをともなう大雨を降らせることがある雲。
記号() 名称()
- ② 厚い雲であり、この雲が空をおおうと暗くなる。雨を降らせる雲。
記号() 名称()

天気の変化

1. 雲のようすと天気の変化について、次の問いに答えましょう。



① 次の()にあてはまる語句を書きましょう。

ア～イは(気象衛星)からの情報による雲の写真である。

エは(アメダス)による雨量情報である。



② 降水量がエの時の雲の状態をア～ウから選びましょう。

(ウ)

③ ア～ウを時間の順に並べましょう。

(ア) ⇒ (ウ) ⇒ (イ)

④ 次の文章の()にあてはまる語句を書きましょう。

ア～ウとエを見比べると、雨のふっている地いきには(雲)がかかっているのがわかる。天気は(雲)のようすと関係がある。

日本付近の雲は全体として(西)から(東)へ移動しているため、天気も同じ方向に変わっていくことが多い。

2. 次の時の天気を「晴れ」か「くもり」で答えましょう。

空全体を10とした時・・・

- ① 雲のかかっている割合が3 (晴れ)
- ② 雲のかかっている割合が7 (晴れ)
- ③ 雲のかかっている割合が9 (くもり)

3. 次の文章の()にあてはまる語句を書きましょう。

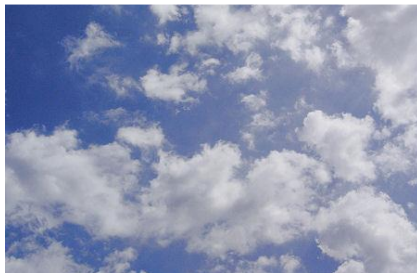
- ① 雲の形や量は1日のうちに変化することが(ある)。
- ② このごろの日本付近では雲が(西 から 東)へ変化することが多い。
そのため天気は(西 から 東)へ変わっていくことが多い。
よって、明日の天気を予想するには、その日の(西)の天気に注目するとよい。

4. 次の雲を㉠～㉣から選び、記号と名称を答えましょう。

㉠



㉡



㉣



- ① 夏によく見られる、かみなりをともなう大雨を降らせることがある雲。
記号(㉣) 名称(積乱雲(入道雲))
- ② 厚い雲であり、この雲が空をおおうと暗くなる。雨を降らせる雲。
記号(㉠) 名称(乱層雲(雨雲))