

模範解答

1 次のわり算の商を分数で表しましょう。  
(6問×10点)

$$1 \div 7 = \frac{1}{7}$$

$$(2) 5 \div 8 = \frac{5}{8}$$

$$(3) 4 \div 3 = \frac{4}{3}$$

$$(4) 11 \div 6 = \frac{11}{6}$$

$$(5) 16 \div 9 = \frac{16}{9}$$

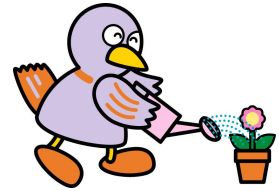
$$(6) 7 \div 12 = \frac{7}{12}$$

点

2 □にあてはまる数を書きましょう。(2問×10点)

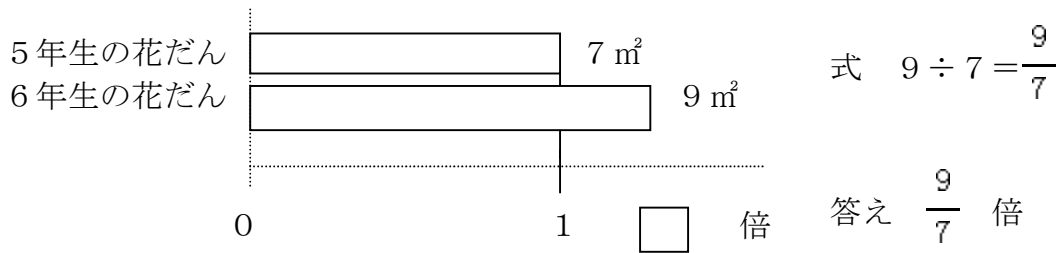
$$(1) \frac{4}{3} = \boxed{4} \div 3$$

$$(2) \frac{7}{6} = 7 \div \boxed{6}$$



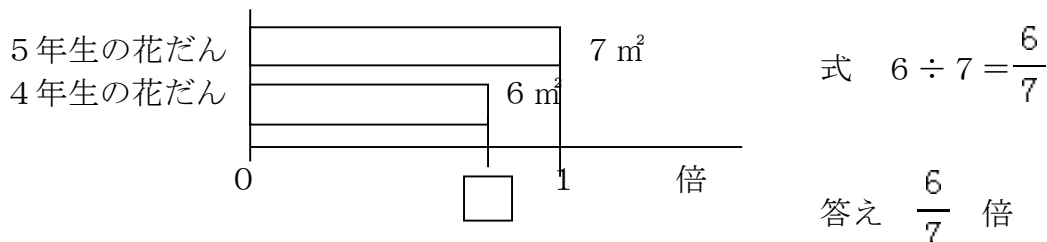
3 4年生の花だんの面積は6㎡、5年生の花だんの面積は7㎡、6年生の花だんの面積は9㎡です。(2問×10点)

(1) 6年生の花だんの面積は5年生の花だんの面積の何倍ですか。



(2) 4年生の花だんの面積は、5年生の花だんの面積の何倍ですか。

(1) と同じように図をかいてから答えを求めましょう。



模範解答

1 分数は小数で、小数や整数は分数で表しましょう。  
(8問×10点)

$$(1) \frac{3}{5} = 3 \div 5 \\ = 0.6$$

$$(2) \frac{12}{25} = 12 \div 25 \\ = 0.48$$

$$(3) 1\frac{1}{4} = 5 \div 4 \\ = 1.25$$

$$(4) \frac{1}{8} = 1 \div 8 \\ = 0.125$$

$$(5) 0.46 = \frac{46}{100}$$

$$(6) 0.7 = \frac{7}{10}$$

$$(7) 2.3 = \frac{23}{10} \text{ または } 2\frac{3}{10} \quad (7) 17 = \frac{17}{1}$$

2 次の数を、大きい順にならべます。どのように比べますか。比べ方を言葉と式で説明しましょう。(20点)

$$0.74 \quad \frac{7}{10} \quad \frac{4}{2} \quad 1.3 \quad \frac{5}{7} \quad 1\frac{1}{3}$$



比べ方

分数を小数になおして比べる。

$$\frac{7}{10} = 7 \div 10 \quad \frac{4}{2} = 4 \div 2 \quad \frac{5}{7} = 5 \div 7 \quad 1\frac{1}{3} = 4 \div 3 \\ = 0.7 \quad = 2 \quad = 0.714 \quad = 1.333 \dots$$

これらを大きい順にならべると

答 え  $\frac{4}{2}$   $1\frac{1}{3}$  1.3 0.74  $\frac{5}{7}$   $\frac{7}{10}$  となる。

模範解答

1 次の大きさを分数で表しましょう。(2問×10点)

(1)  $0.45\text{ m}^2 = \frac{45}{100}\text{ m}^2$       (2)  $0.9\text{ g} = \frac{9}{10}\text{ g}$

2 次の分数を $\frac{1}{1000}$ の位までの小数で表しましょう。答えは

答えは四捨五入して求めましょう。(3問×10点)

(1)  $\frac{7}{12} = 7 \div 12$       (2)  $\frac{9}{7} = 9 \div 7$       (3)  $\frac{5}{6} = 5 \div 6$

$= 0.583\overline{3} \dots$        $= 1.28\overline{57} \dots$        $= 0.833\overline{3} \dots$

3 分数で答えましょう。(3問×10点)

(1) 20 mは15 mの何倍ですか。  $20 \div 15 = \frac{20}{15}$       答え  $\frac{20}{15}$ 倍

(2) 7 kgは30 kgの何倍ですか。  $7 \div 30 = \frac{7}{30}$       答え  $\frac{7}{30}$ 倍

(3) 4 cmを1とみると、5 cmはいくつ分にあたりますか。  $5 \div 4 = \frac{5}{4}$

答え (  $\frac{5}{4}$  ) 分

4  $\frac{1}{5}\text{ L} + \frac{2}{5}\text{ L}$  の答えが  $\frac{3}{5}\text{ L}$  になるわけを説明しましょう。図をかいて説明しても

かまいません。(20点)

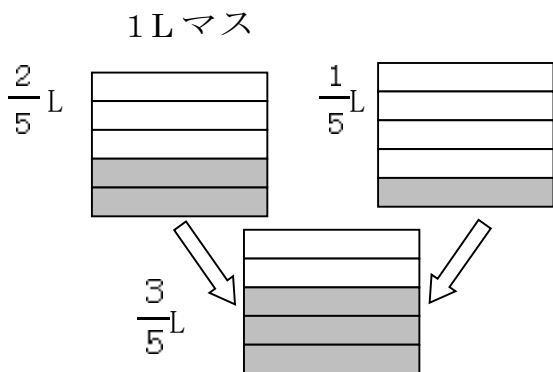
説明

解答例1

$\frac{1}{5}\text{ L}$  は、1 Lを5つに分けた1つぶん、 $\frac{2}{5}\text{ L}$  は、1 Lを5つに分けた2つぶ

ん。これを合わせると、 $\frac{1}{5}$ が3つぶんとなるので、答えは $\frac{3}{5}\text{ L}$ である。

解答例2



$\frac{2}{5}\text{ L}$ 、 $\frac{1}{5}\text{ L}$  を図に表わすと左の図

のようになる。これを合わせると

左下の図のように $\frac{3}{5}\text{ L}$ になる。



点