

武西っ子

令和5年4月10日発行

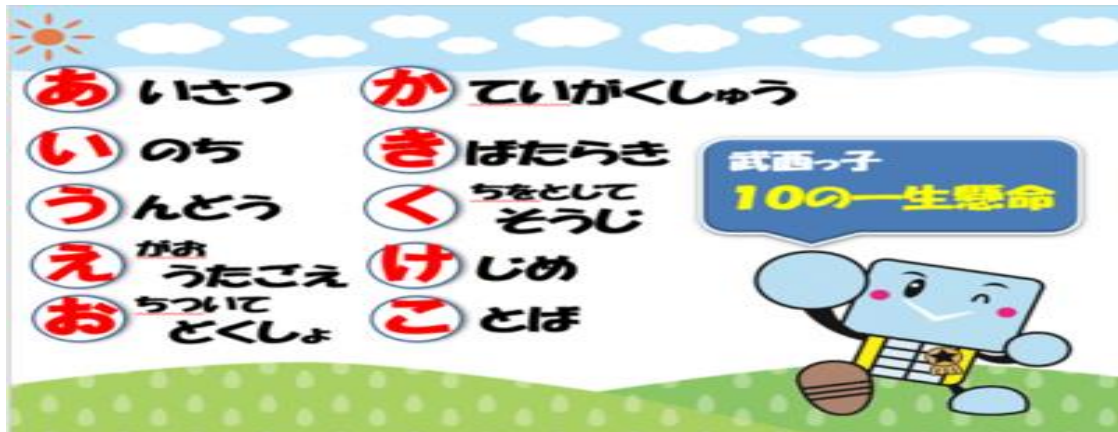
春日部市立武里西小学校 学校だより
 春日部市大場822-1 児童数
 発行者 校長 加藤 大二 484名
 TEL 048-733-7701 FAX 048-733-7703

令和5年度のスタートにあたって

春の日差しを感じる季節となりました。76名の新1年生迎え、児童数484名、19学級で武里西小学校の令和5年度がスタートとしました。子供たちは、新しい出発に胸を弾ませ、夢をふくらませていることと思います。

ここ数年、新型コロナウイルスの影響を受け、様々な制限のある中で生活を送ってきました。本年度のスタートにあたって、手洗い・うがい、消毒や換気については引き続き実施を促していきませんが、マスクについては着用を求めず、児童(保護者)の判断に委ねることとします。また、オンラインで行ってきた集会は、同じ空間の中、お互いの顔を見て、場の雰囲気を感じながら参加できるよう、徐々に対面に戻していく予定です。

さて、本校では、子供たちが目指す姿として「武西10の一生懸命」を定めています。



覚えやすいように頭文字を「あいうえお・かきくけこ」に揃え簡潔な言葉で表しています。⊕は「気持ちの良い、相手に伝わるあいさつをしよう」、⊙は「場に応じた丁寧な言葉遣いをしよう」というように、子供たちにはさらに言葉を付け加えて話しています。10の一生懸命に向けた子供たちの頑張りを、ぜひ御家庭でも認め、励ましていただければと思います。

「教育は、家庭の教えで芽を出し、学校の教えで花が咲き、社会の教えで実を結ぶ」こんな言葉があります。子供たちをより良く成長させるためには、家庭・学校・地域がそれぞれの役割を果たしていくことが大切です。子供を中心に、どうすれば子供たちのためになるか共に考え、方針を共有し、導いていければと思います。子供たちが安心して、楽しく学校生活を送ることができるよう、教職員一丸となって努力してまいりますので、御支援、御協力を賜りますようお願いいたします。(校長 加藤 大二)

令和5年4月の予定 ※あくまで予定の為、変更することもあります。

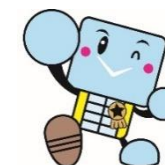
日	月	火	水	木	金	土
春休み 3/25(土)～4/9(日)						
4月より、登校時刻・下校時刻が変わっておりますので、ご注意ください。						
子供たちは、7:55～8:05に学校に到着するように登校します。						
9	10 朝の会	11 朝の会	12 朝清掃	13 学年の時間	14 朝の会	15
	始業式 特別日課3時間	入学式 特別日課3時間	給食開始 委員会 身体測定4～6年	身体測定1～3年 1年生簡易給食	特別日課5時間 1年生簡易給食	
下校	2～6年 11:30	2～6年 11:30	1年 11:50 2～4年 14:45 5～6年 15:35	1年 11:50 2年 14:45 3～6年 15:35	1年 11:50 2～6年 14:00	
16	17 朝清掃	18 すこやかタイム	19 朝の会	20 1年生を迎える会	21 朝清掃	22
	1年生本給食開始 集金日 通学班編成 一斉下校	全国学力学習 状況調査(6年生) ふれあいデー	特別日課5時間 歯科健診(1・3・5年)	授業参観・懇談会 高学年・456組 避難訓練	授業参観・懇談会 低学年	
下校	1～6年 14:45	1～2年 14:45 3～6年 15:35	1～6年 14:00	1～6年 14:45	1～3年 14:45 4～6年 15:35	
23	24 朝清掃	25 音楽朝会	26 朝清掃	27 学年の時間	28 朝清掃	29
		代表委員会 PTA新旧代表委員会 歯科健診 (2,4,6年)		クラブ	離任式 1年生4時間授業 ふれあいデー	昭和の日
下校	1～6年 14:45	1～2年 14:45 3～6年 15:35	1～3年 14:45 4～6年 15:35	1～3年 14:45 4～6年 15:35	1年 13:00 2～6年 15:35	

★感染防止対策のお願い★

- ①本人又は同居家族に発熱等の風邪症状が見られる場合には、登校を見合わせていただくよう、宜しくお願いします。この場合、出席停止となります。
 - ②本人又は同居家族がPCR検査を受ける際には、必ず学校へ連絡をください。
 - ③登校後に、発熱又は風邪症状が出た場合には、保護者にお迎えをしていただきます。この場合も出席停止となります。
- ※上記の内容について、5月8日以降の新型コロナウイルス2類相当から5類への移行を受け、変更する場合があります。その際は、改めてお知らせします。
- ※引き続き、学校も感染防止対策として、健康観察・手洗いの徹底・換気・消毒等に努めていきます。

本校では、毎月3回程度、ノー残業デー(ふれあいデー)を実施しております。上記の予定表に「ふれあいデー」と表記されている日は、16:45で退勤となります。御理解・御協力を宜しくお願いします。

令和5年度		日 課 表				春日部市立武里西小学校
曜日	月	火	水	木	金	
8:15	朝の会 (8:15~8:25)	朝の会 (8:15~8:25)	朝の会 (8:15~8:25)	朝の会 (8:15~8:25)	朝の会 (8:15~8:25)	
8:20						
8:25	朝清掃 (8:25~8:40)	1 生活・表彰朝会 2 すこやかタイム 3 すこやかタイム 4 音楽朝会	朝清掃 (8:25~8:40)	学年活動 (朝清掃・合唱練習等) (8:25~8:40)	朝清掃 (8:25~8:40)	
8:35						
8:40	移動(5分)					
8:45	第1校時 (8:45~9:30)	第1校時 (8:45~9:30)	第1校時 (8:45~9:30)	第1校時 (8:45~9:30)	第1校時 (8:45~9:30)	
9:30	休み時間(10分)	休み時間(10分)	休み時間(10分)	休み時間(10分)	休み時間(10分)	
9:40	第2校時 (9:40~10:25)	第2校時 (9:40~10:25)	第2校時 (9:40~10:25)	第2校時 (9:40~10:25)	第2校時 (9:40~10:25)	
10:25	休み時間(20分)	休み時間(20分)	休み時間(20分)	休み時間(10分)	休み時間(20分)	
10:35				第3校時 (10:35~11:20)		
10:45	第3校時 (10:45~11:30)	第3校時 (10:45~11:30)	第3校時 (10:45~11:30)		第3校時 (10:45~11:30)	
11:20	休み時間(10分)	休み時間(10分)	休み時間(10分)	休み時間(10分)	休み時間(10分)	
11:30	第4校時 (11:40~12:25)	第4校時 (11:40~12:25)	第4校時 (11:40~12:25)	第4校時 (11:30~12:15)	第4校時 (11:40~12:25)	
12:25	給食(12:25~13:10)	給食(12:25~13:10)	給食(12:25~13:10)	給食(12:15~13:00)	給食(12:25~13:10)	
13:00	屋休み(13:10~13:35)			屋休み(13:00~13:35) たけにタイム 代表委員会 等	屋休み(13:10~13:35)	
13:10	移動(13:35~13:40)					
13:20						
13:30	第5校時 (13:40~14:25)	第5校時 (13:40~14:25)	第5校時 (13:40~14:25)	第5校時 (13:40~14:25)	第5校時 (13:40~14:25)	
13:35						
13:40						
13:50						
13:55						
14:05						
14:10						
14:20						
14:25						
14:30	帰りの会 14:25~14:35	移動(5分)	帰りの会 14:25~14:35	移動(5分)	第6校時 (14:30~15:15)	第6校時 (14:30~15:15)
		第6校時 (14:30~15:15)	移動(5分)	第6校時 (14:30~15:15)		
			1 委員会 2~3 クラブ 4 授業 (14:40~15:25) ※授業の場合は、他曜日 と同じ時間。			
15:15		帰りの会 15:15~15:25	帰りの会 15:15~15:25	帰りの会 15:15~15:25	帰りの会 15:15~15:25	
15:25						
15:35	下校	下校	下校	下校	下校	
放課後	職員打合せ 各種会議	学年会	学級事務 週報等作成	研修	教科等部会	
下校時刻	5時間授業 14:45	5時間授業 14:45	5時間授業 14:45	5時間授業 14:45	5時間授業 14:45	
		6時間授業 15:35	6時間授業 15:35	6時間授業 15:35	6時間授業 15:35	
	■一斉下校 14:45					
	特別日課5時間(市教研部会等) 朝の会 8:15~8:25 1校時 8:25~9:10 2校時 9:15~10:00 3校時 10:15~11:00 4校時 11:05~11:50 帰りの会 11:50~12:00 給食 12:00~12:45 簡単清掃 12:45~12:55 5校時 13:00~13:45 完全下校 14:00					
	本年度より、日課表が変わりました。 清掃が朝の活動になり、下校時刻が15 分程度早くなります。さらに、授業の始 めと終わりにチャイムが鳴ります。御理 解・御協力をお願いいたします。					



本年度より、登校時刻と下校時刻が変わっております。登校時刻については、集合場所と集合時間を書いた紙が、児童のランドセルに入っていますので、確認をお願いします。

武里西小学校ホームページ 随時更新中!!

日々の子供たちの様子や学校からのお願い等がアップされています。右のQRコードからアクセスをしてください。



水筒持参のお願い

今年度も、1年を通して水筒を持ってきててもよいことになっています。水筒の中身は、湯冷まし・お茶類(無糖)にしてください。宜しく申し上げます。(学校の水道水も毎日水質検査をし、安全を確認しています。)

自転車乗車用ヘルメット着用の努力義務化について

道路交通法の一部改正(令和5年4月1日施行)により、全ての自転車利用者を対象とする自転車ヘルメットの着用が、努力義務となります。

今回の改正の趣旨を踏まえ、本校では児童及び教職員に対し、自転車乗車用ヘルメットの着用について指導をすすめてまいります。ご家族の皆様におかれましても“命を守る”自転車ヘルメットの着用にご協力いただき、その定着が早期に実現するよう、ご理解、ご協力をお願いいたします。

ヘルメットは、SGマークなどの安全性を示すマークのついたものを選びましょう。

自転車の安全利用に関しては、埼玉県警察ホームページをご覧ください。

(<https://www.police.pref.saitama.lg.jp/f0010/kotsu/jitensyajikobousi.html>)

