

武西っ子



A : 1, 4, 6年生 B : 2, 3, 5年生

「なにかに「^{とが}尖る」ということ」

校長 横崎剛志

何かに特出することを「尖る」といいます。世の中で活躍している著名人のすべては「何かに特出した人、尖ることをもった人」です。マイクロソフトのビル・ゲイツしかり、卓球の伊藤美誠さんしかり、将棋の藤井聡太さんしかりです。激動するこれからの時代は、平均的な人ではなく、「尖った力」をもった人が必要とされていきます。

武西キッズにも「尖った力」をもった子たちがたくさんいます。例えば、けん玉道場（校長室）に通い続けている子たちです。道場に始めた当初はそれこそ何十人も道場生がいましたが、現在は来ている子は10人位でしょうか。ただし、来ている子供たちは皆、けん玉に「尖っている」子たちです。

日本けん玉協会の公式ルールに基づいて検定を行っています。その基準で段位の子が8人います。「準初段」はけん玉が得意という程度ではまったく太刀打ちができないレベルです。その上の「初段」になると、「なんだ、これは！」というレベルになります。3段は「次元が違う」レベル。小学生の最高位 5段は、まさに「神業」レベルになります。

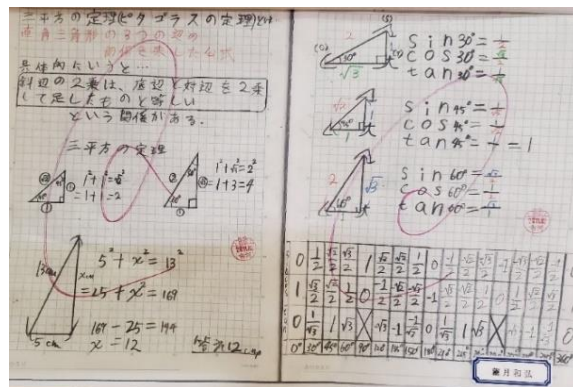
【準初段】3年生：大槻友大、黒田煌雅 1年生：前鶴結人、森岡拓士、金子祐大、大関凌聖、宮下歩夢

【二段】1年生：吉田 晴

体育館で朝会ができるようになったら、全校の前でその技の数々を披露させようと思っています。彼らがどれだけ「本気」で練習してきたかが全校の子供たちに伝わることでしょう。

【望月さんの自主学习ノート】

6年1組の望月和弘さんは数学に尖っています。とにかく理数に関することが好きで、ノーテレビ・ゲームデーの時も「高校講座化学基礎だけでも見たい！」とお母さんに頼み込み、それだけは見たのだとか。彼の尖っているところをしっかりと理解しサポートしてあげられる親御さんも素晴らしい！と感激しました。どんなことでもよいので、何かに「尖っている子」「本気で取り組んでいる子」を、是非サポートしてあげてください。「認め続ける、励まし続ける」ことは、大人の唯一無二の役割です。



日	月	火	水	木	金	土
2/28	3/1 読書タイム 一斉下校	2 生活表彰朝会	3 さんすう 4~6年：6時間	4 A：すこやか B：えいご 6年生を送る会…延期	5 A：えいご B：すこやか 防犯ボランティア連絡会	6
下校	1~6年 14:25	1年 14:00 2年 15:00 3~6年 15:50	1年 14:00 2,3年 15:00 4~6年 15:50	1年 14:00 2~6年 15:50	1年 14:00 2年 15:00 3~6年 15:50	
7	8 読書タイム 4~6年：6時間	9 児童集会 代表委員会	10 さんすうタイム クラブ	11 A：すこやか B：えいご 5時間授業	12 A：えいご B：すこやか さわやか相談員 木村先生来校	13 中学校卒業式
下校	1~3年 14:25 4~6年 15:15	1年 14:00 2年 15:00 3~6年 15:50	1年 14:00 2,3年 15:00 4~6年 15:50	1年 14:00 2~6年 15:00	1年 14:00 2年 15:00 3~6年 15:50	
14	15 読書タイム 6年生を送る会 (2部制で実施)	16 学級の時間 5時間授業	17 さんすうタイム 卒業式予行練習 4~6年：6時間	18 A：すこやか B：えいご 2~6年：5時間 ※スクールカウンセラー来校	19 A：えいご B：すこやか 全学年：4時間	20 春分の日
下校	1~6年 14:25	1年 14:00 2~6年 15:00	1年 14:00 2,3年 15:00 4~6年 15:50	1年 14:00 2~6年 15:00	1~6年 14:00	
21	22 読書タイム 4時間授業 給食最終日	23 お別れパレード 通常日課 3時間	24 第18回 卒業証書授与式 1~5年 臨時休業日	25 学級活動 特別日課3時間	26 修了式 特別日課3時間	27
下校	1~6年 14:00	1~6年 11:50	6年生 11:30頃下校	1~5年 11:30	1~5年 11:30	

3/27(土)~4/7(水)は春季休業日です。
 4/8(木)の始業式は、各学年の『春休みのしおり』を見て、準備をお願いします。

★感染防止対策のお願い★

- ①本人又は同居家族に発熱等の風邪症状が見られる場合には、登校を見合わせていただくよう、宜しくお願いします。この場合、出席停止となります。
 - ②本人又は同居家族がPCR検査を受ける際には、必ず学校へ連絡をください。
 - ③登校後に、発熱又は風邪症状が出た場合には、保護者にお迎えをしていただきます。この場合も出席停止となります。
- ※引き続き、学校も感染防止対策として、健康観察・手洗いの徹底・換気・消毒等に努めていきます。

令和3年4月の予定 ※あくまで予定の為、変更することもあります。

日	月	火	水	木	金	土
	3/29	30	31	4/1	2	3
	春季休業日					
4	5	6	7	8	9	10
		新6年準備登校		始業式 中学校入学式	入学式	
下校	春季休業日					
				2~6年 11:30	2~6年 11:30	
11	12	13	14	15	16	17
	読書タイム 2~6年:給食開始 4~6年、456組 身体測定	1~3年身体測定 特別日課5時間	さんすうタイム 委員会活動	1年生をむかえる会 1年生本給食開始	特別日課5時間 避難訓練	
下校	1年 11:50 2~6年 14:25	1年 11:50 2~6年 14:00	1年 11:50 2~4年 15:00 5,6年 15:50	1年 13:40 2年 15:00 3~6年 15:50	1年 13:00 2~6年 14:00	
18	19	20	21	22	23	24
	集金日 通学班編制 一斉下校	音楽朝会	さんすうタイム 4~6年、456組 授業参観・懇談会	こくごの時間 1~3年 授業参観・懇談会	すこやかタイム 離任式	
下校	1~6年 14:25	1年 13:40 2年 15:00 3~6年 15:50	1~6年 15:00	1~3年 15:00 4~6年 15:50	1年 13:40 2~6年 15:00	
25	26	27	28	29	30	5/1
	読書タイム	学級活動	生活朝会 クラブ	昭和の日	すこやかタイム	
	1年 13:40 2年 14:25 3~6年 15:50	1年 13:40 2年 15:00 3~6年 15:50	1年 13:40 2年 15:00 3~6年 15:50		1年 13:40 2年 15:00 3~6年 15:50	

【5月の主な予定】

5/10(月)~14(金)、18(火) 月曜日課5時間 14時25分下校
個人面談実施日

12(水) 4~6年:埼玉県学力学習状況調査

25(火) 全学年 特別日課4時間 12時10分下校(給食なし)

27(木) 6年 全国学力学習状況調査

このほかに、内科検診等の保健行事があります。

【令和3年度の教育課程について】

- ① 2年生・・・全日5時間
- ② 3年生・・・火、木曜日が6時間
- ③ 4~6年生・・・年9回、月曜日の6時間授業を実施します。
- ④ 木曜日の朝を「こくごの時間」として、児童の学力向上に努めます。
- ⑤ 毎月1回定期的に発行していた学年だよりを廃止します。学校だより「武西っ子」や学級だよりをご覧ください。



【教材費の集金について】

- 1, 2年生・・・1000円
3, 4年生・・・1100円
5, 6年生・・・1200円
- 学校で使用する教材等を購入するために、毎月1回集金をします。御協力宜しくお願いします。

2/10(水) お弁当の日



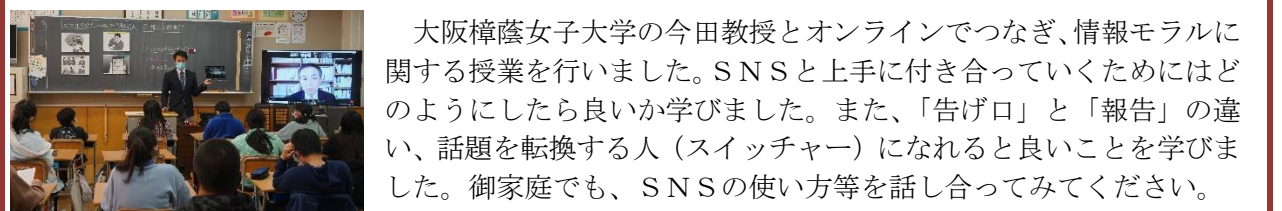
学年に応じて、お家の人と一緒におかずを作ったり、自分で作ったりしながら用意しました。事後の感想の提出も含め、保護者の皆様には御理解・御協力いただき、ありがとうございました。

2/8(月) 6年:手回しろくろ体験



緊急事態宣言の影響で校外学習が中止になってしまいました。その代替として、手回しろくろ体験を実施しました。陶芸に初挑戦の子たちが多く、集中して取り組んでいました。完成した作品は、後日子供たちの手に届きます。卒業の思い出として、心にも残るものになってくれると嬉しいです。

2/5(金), 2/12(金) 6年:情報モラル学習



大阪樟蔭女子大学の今田教授とオンラインでつなぎ、情報モラルに関する授業を行いました。SNSと上手に付き合っていくためにはどのようにしたら良いか学びました。また、「告げ口」と「報告」の違い、話題を転換する人(スイッチャー)になれると良いことを学びました。御家庭でも、SNSの使い方等を話し合ってみてください。

クラブ活動総まとめ

クラブ発表会の代わりに、活動の様子を動画で紹介をします。各クラブ、様子がしっかり伝わるように紹介動画を撮ることができました。



武里西小学校ホームページ

随時更新中!!

日々の様子、学校からのお願い等がアップされています。右のQRコードからアクセスをしてください。

