

# 武西っ子

令和7年6月30日発行  
春日部市立武里西小学校 学校だより  
春日部市大場822-1 児童数  
発行者 校長 加藤 大二 454名  
TEL 048-733-7701 FAX 048-733-7703

## 「早寝 早起き 朝ご飯」の徹底を！

日に日に暑さが増し、夏本番が近づいています。早いもので1学期もまとめの時期となりました。子供たちは、楽しみにしている夏休みを前に、よい締め括りをしようと、暑さに負けず勉強に運動に励んでいます。

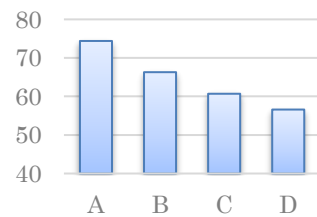
さて、「早寝、早起き、朝ご飯」というフレーズ、耳にしたことがあると思います。睡眠や食事は健康を保つために欠かせない要素です。食事、特に朝食について、昨年度の3学期に本校児童を対象に行った調査(449名実施)があります。それによると、  
○週に2～3日朝食を食べない ⇒ 39人(8.7%)  
○週に4～5日朝食を食べない ⇒ 13人(2.9%)  
○全く食べない ⇒ 11人(2.4%)

という結果でした。特に、成長期にある子供たちにとって食事は大きな影響を及ぼすことは言うまでもありませんが、例えば、朝食を抜くことで学校生活にどのような影響が出るのでしょうか。数年前の結果ではありますが文科省及びスポーツ庁が行った調査によると、朝食を毎日食べている子供の方が学力調査の平均正答率や体力合計点が高いという結果が出ています。全国学力調査(国語)の結果を見ると「毎日朝食を食べている児童(A)」の平均正答率が74.4ポイントであるのに対し「朝食をまったく食べていない児童(D)」は56.6ポイントと、実に18ポイント近い差になっています。体力においてもその差は歴然で「毎日朝食を食べている児童(A)」が54.2ポイントであるのに対し、「朝食をまったく食べていない児童(D)」は49.8ポイントと、7ポイント近い差になっています。

では、なぜ朝食を欠食するのでしょうか。こちらも数年前の調査になりますが、日本スポーツ振興センターが行った

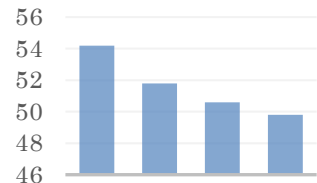
「児童生徒の食生活等実態調査(5年生)」によると、欠食する理由の上位3つは「食べる時間がない」「食欲がない」「朝食が用意されていない」というものでした。この理由を見ると、寝るのが遅く朝起きられない、睡眠不足である等、睡眠も大きく関わっていることが伺えます。「朝食が用意されていない」については、子供の力で改善するのは難しいでしょう。いずれにせよ、子供たちの健康と健やかな成長、そして豊かな学びのために、家庭と学校が連携して「早寝、早起き、朝ご飯」を徹底していかなければならないと強く感じた次第です。(校長 加藤大二)

学力調査(6年国語)



A:毎日食べている  
B:どちらかといえば食べている  
C:あまり食べていない  
D:全く食べていない

体力合計点(5年男子)



A:毎日食べている  
B:食べない日もある  
C:食べない日が多い  
D:毎日食べない

## 令和7年7月の予定 ※あくまで予定の為、変更することもあります。

日	月	火	水	木	金	土
29	30 朝清掃	1 生活朝会	2 朝清掃	3 たけにシタイム	4 朝清掃	5
	ハッピーランチ7月 大掃除週間～4日		委員会（7月分）	たけにシタイム③ 主任児童委員会連絡会	ふれあいデー	
下校	1～2年 13:40 3～6年 14:40	1～2年 14:40 3～6年 15:35	1～4年 14:40 5～6年 15:35	1～2年 14:40 3～6年 15:35	1年 13:40 2～3年 14:40 4～6年 15:35	
6	7 こくごのじかん	8 学年活動	9 学年活動	10 学年活動	11 朝の会	12
		5時間授業 校内絵画展～7/15 個別面談15：00～ さわやか相談員来校	5時間授業 個別面談15：00～	5時間授業 個別面談14：30～ 武西読書の日	特別日課 個別面談14：30	
下校	1～2年 13:40 3～6年 14:40	1～6年 14:40	1～6年 14:40	1～6年 14:40	1年 13:00 2～6年 14:00	
13	14 朝の会	15 朝の会	16 朝の会	17 朝の会	18 朝の会	19
	特別日課 個別面談14：30～	特別日課5時間 個別面談14：30～ 給食終了	特別日課3時間	特別日課3時間	終業式 特別日課3時間 ふれあいデー	
下校	1～2年 13:40 3～6年 14:40	1～6年 14:00	1～6年 11:25	1～6年 11:25	1～6年 11:25	
20	21	22	23	24	25	26
	7/19～8/28 夏季休業日					
下校	8/12～8/15 学校閉庁日（終日留守番電話対応となります）					
27	8/29 2学期始業式 11:25下校					
	9/1 給食開始 通常日課開始					
下校						
防犯ボランティアの皆様へ 日々の見守り大変ありがとうございます。 子供たちが安全に登下校できるのは、皆様のおかげです。						

防犯ボランティアの皆様へ

日々の見守り大変ありがとうございます。

子供たちが安全に登下校できるのは、皆様のおかげです。

- ・7/8(火)にさわやか相談員が来校します。保護者の方の相談につきましては、予約制で対応させていただきますので、事前に御連絡くださいますようお願いいたします。(担任・教頭まで)
- ・7/8(火)から7/15(火)の期間で個人面談を行います。配布した「個人面談計画表」を参照いただき、来校をお願いします。1家庭10分程度を予定しています。なお、この期間に合わせて、校内絵画展も開催しますので、御覧ください。
- ・春日部市役所のくらしの安全課から「家庭用防犯カメラ設置補助金」についてのお知らせです。市民の日常生活における安全確保のため、家庭用防犯カメラの設置費用の一部を補助する家庭用防犯カメラの設置補助金事業を実施しています。詳しくは市公式HPまたは、申請書類(各市民センター・公民館等に配架)をご確認ください。





# 春日部市内小学校陸上大会（南ブロック）



6月5日（木）、市内陸上大会（南ブロック）が市内正善小学校を会場に開催されました。練習の成果を十分に発揮し、今までの自己ベストの記録を更新する子が多く見られました。保護者、地域の皆様には、日頃の練習から、様々な御支援や御声援をいただきました。御理解、御協力いただきまして大変ありがとうございました。



## 土曜参観・引き渡し訓練 ありがとうございました

6月21（土）は土曜公開でした。多くの保護者・地域の方が授業参観に来てくださいました。1校時から3校時は授業公開、4校時には、避難訓練、引き渡し訓練を行いました。保護者の方、地域の方の御協力のおかげで、無事に終わることができました。ありがとうございました。



じゃがいも販売、大盛況!!

## 3年生郷土かるた講習会



5月30日に3年生が春日部郷土かるた講習会を行いました。読み札は春日部市の地域を紹介する内容となっています。2学期には地域で大会が開催される予定です。

