

# 武西っ子

令和5年10月31日発行  
 春日部市立武里西小学校 学校だより  
 春日部市大場822-1 児童数  
 発行者 校長 加藤 大二 484名  
 TEL 048-733-7701 FAX 048-733-7703

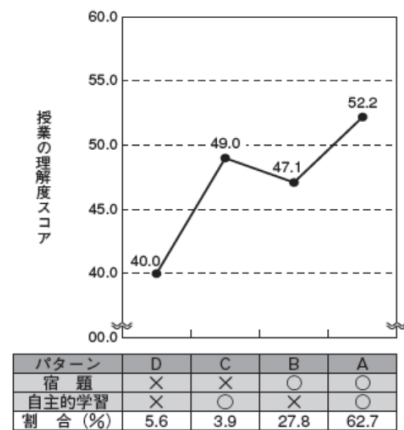
## 家庭学習を習慣化しよう！

日中の気温も落ち着き、秋らしく過ごしやすい時季となりました。先日は、多くの御来賓、保護者そして地域の皆様に御来校いただく中で、4年ぶりに全学年一堂に会しての運動会を開催することができました。競技や演技に、そして応援団や選手宣誓など様々な役割に一生懸命取り組む武西っ子の姿を御覧いただけたことと思います。温かな御声援、誠にありがとうございました。

さて、本校では、子供たちが目指す姿として「武西10の一生懸命」を掲げ、日々の学校生活の中で目標にして取り組んでいます。その一つに「家庭学習（自主学習）」があります。家庭学習を習慣化することで、主に次のような効果が期待されます。

- ① 学校で学習した内容をより確かなものにする。
- ② 自ら学ぼうとする意欲や学習に対する自信がつく。
- ③ 我慢強さ、根気、集中力が身につく。
- ④ ノートの工夫や要点のまとめを通して創造する力、発信する力が育つ。
- ⑤ 家族がふれあう機会となる。

ベネッセ総合教育研究所が行った調査「宿題と自主的学習の取り組みパターンと教科学力との関係」によると、宿題と家庭学習（自主学習）をどちらも取り組んでいる生徒の学力はとても高いという結果が出ています。例えば、宿題と家庭学習（自主学習）に取り組んでいる生徒、取り組んでいない生徒をそれぞれグループ分けして授業理解度を数値化したところ、宿題と家庭学習（自主学習）を両方取り組んでいる生徒は、宿題しか取り組んでいない生徒よりも授業理解度が5点以上高く、さらに宿題と家庭学習（自主学習）両方に取り組んでいない生徒とは、12点以上もの開きがあったとのこと。



(出典:ベネッセ総合教育研究所 HP)

家庭学習を習慣化するための手立てとしては、①いつどこで行うか決める(学校から帰ってすぐ・おやつを食べた後・リビングで・自分の部屋で等)②学習時間を決める(1日10分×学年・・・6年生なら60分)等がよく挙げられます。内容については、授業の復習を中心にしつつ、発展的な問題に取り組んだり、興味があることを追求したりと、楽しみながら行うのが理想です。

本校には、家庭学習に意欲的に継続して取り組んでいる児童がたくさんいます。10月末現在、全校児童合わせて550冊、既に5冊以上終了子が18人、10冊以上も4人います。武西っ子のますますの頑張りを楽しみにしています。(校長 加藤 大二)

## 令和5年11月の予定 ※あくまで予定の為、変更することもあります。

日	月	火	水	木	金	土
29	30 読書タイム	31 朝清掃	1 生活表彰	2 学年活動	3	4
	集金日 はッピーランチ 武西図書館祭り (～11月24日)	3年生校外学習	委員会 ふれあいデー	市内小中学校音楽会	文化の日	
下校	1～6年 14:45	1～2年 14:45 3年 16:10頃 4～6年 15:35	1～4年 14:45 5～6年 15:35	1～2年 14:45 3～6年 15:35		
5	6 朝清掃	7 すこやかタイム	8 朝清掃	9 学年活動	10 朝清掃	11
	スーパー元気 さわやか集会	さわやか相談員来校	クラブ	教育相談日 たけにシタイム	埼玉県小・中学校音楽会 東部南地区大会	
下校	1～6年 14:45	1～2年 14:45 3～6年 15:35	1～3年 14:45 4～6年 15:35	1～2年 14:45 3～6年 15:35	1～3年 14:45 4～6年 15:35	
12	13 朝清掃	14	15 朝清掃	16 学年活動	17 朝清掃	18
		県民の日	クラブ スクールカウンセラー来校	5年校外学習 (15:10帰校予定)	ふれあいデー	
下校	1～6年 14:45		1～3年 14:45 4～6年 15:35	1～2年 14:45 3～4,6年 15:35	1～3年 14:45 4～6年 15:35	
19	20 朝清掃	21 音楽朝会	22 朝清掃	23	24 朝清掃	25
		校内持久走大会	クラブ ふれあいデー 武西読書の日	勤労感謝の日	校内持久走大会 (予備日)	
下校	1～6年 14:45	1～2年 14:45 3～6年 15:35	1～3年 14:45 4～6年 15:35		1～3年 14:45 4～6年 15:35	
26	27 読書タイム	28 朝清掃	29 朝清掃	30 生活表彰朝会	1 朝清掃	2
	集金日	2～6年5時間授業	委員会	感謝の会	中学校入学説明会 (13:30出発)	
下校	1年 13:40 2～6年 14:45	1年 13:40 2～6年 14:45	1年 13:40 2～4年 14:45 5～6年 15:35	1年 13:40 2年 14:45 3～6年 15:35	1年 13:40 2～3年 14:45 4～5年 15:35	

・11/7 さわやか相談員、11/15 スクールカウンセラーが来校します。保護者の方の相談につきましては、予約制で対応させていただきますので、事前に御連絡くださいますようお願いいたします。

## <11月1日は「彩の国教育の日」>

県では、教育に関する理解を深めていただくため、11月1日を「彩の国教育の日」、11月1日から7日までを「彩の国教育週間」としています。

例年、県や市町村、学校、社会教育施設、各種団体等で、学校公開や親子向け体験教室などの事業を多数実施されます。

この機会に、事業へ参加して理解を深め、身近な人と「自然」「人」「本」「家族」「地域」の大切さや思い出について語り合ってみませんか。

詳しくは県ホームページを御覧ください。

[彩の国教育の日](#)

検索

問合せ:春日部市教育委員会指導課 (TEL048-763-2448)

:埼玉県教育局生涯学習推進課(TEL 048-830-6972)



# 武里西小学校運動会

～一致団結 光り輝け 武西っ子～

開校21年目を迎えた今年の運動会は、「一致団結 光り輝け 武西っ子」のテーマのもと、各学年の子供たちのよさを十分に引き出し、工夫をこらしたダンスや団体競技を行いました。久しぶりの全校そろっての運動会でした。応援をする声、他学年の演技を見る姿、大盛り上りの運動会となりました。保護者の方、地域の方には御多用の中、御来校いただきありがとうございました。

## 1年生 チェッコリ玉入れ



## 2年生 武西のアイドル



## 3年生 武西せん風をまきおこせ！台風の目



## 4年生 「諦めたらそこで試合終了」気合の武西ソーラン



## 5年生 お助けマン綱引き



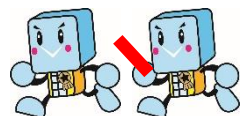
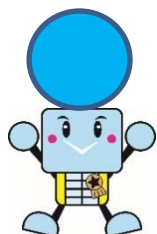
## 6年生 From now ～青春～



## 1,2,3年生 3色対抗リレー



## 4,5,6年生 3色対抗リレー



## 大玉おくり



☆転入職員について☆

3名の先生方が、新しく武里西小に来ていただきました。

よろしくお願いたします。

★欠席届について★

欠席の連絡につきましては、健康観察アプリリーバーへの入力をお願いします。(※紙媒体も可)

お子様が欠席の際、通学班の友達がずっと待ってしまうということが起きています。お子様が欠席または遅刻で登校する際は、同じ通学班の方への連絡や声掛けもお願いします。