

令和7年度のスタートにあたって

穏やかに吹く春の風が心地よい季節となりました。62名の新1年生を迎え、児童数454名、21学級で武里西小学校の令和7年度がスタートとしました。子供たちは、新しい出発に胸を弾ませ、夢をふくらませていることと思います。

引き続き、本校の校長を務めさせていただきます、加藤大二（かとうだいじ）と申します。これまでの成果と課題をもとに、微力ではありますが、本校児童の健やかな成長のために職責を果たしてまいります。どうぞよろしくお願いいたします。

さて、本校では、学校教育目標及び目指す学校像を次のように定めています。

【学校教育目標】「気づき行動する子 自ら考え学ぶ子 心と体を鍛える子」

- ⇒気づき行動する子…率先して正しい行動をする子・思いやりのある言動がとれる子・労を厭わず何にでも進んでチャレンジする子
- ⇒自ら考え学ぶ子……真剣に取り組む子・じっくり考え、最後まで粘り強く取り組む子・ともに学び合い高め合う子
- ⇒心と体を鍛える子…目標をもち、あきらめず最後まで取り組む強い心と体を育む子・難しいこと、すぐにはできないことにも果敢にチャレンジする子

【目指す学校像】地域とともに育む 明るいあいさつと歌声が響く やさしさと笑顔あふれる学校

- 地域との交流・地域の力を活用した授業・活動を積極的に行う学校
- 気持ちの良い、相手に伝わる挨拶が響く学校、明るい歌声が響く学校
- 思いやりと笑顔あふれる学校（一人一人に居場所・活躍の場がある学校）

日々の小さな体験や学習の積み重ねが、子供たちの豊かな成長、そして自立へとつながっていきます。目標の達成に向け、一つ一つの教育活動を丁寧に、着実に、そして、心を込めておこなってまいります

「教育は、家庭の教で芽を出し、学校の教で花が咲き、社会の教で実を結ぶ」こんな言葉があります。子供たちをより良く成長させるためには、家庭・学校・地域がそれぞれの役割を果たしていくことが大切です。子供を中心に、どうすれば子供たちのためになるかともに考え、方針を共有し、導いていければと思います。子供たち一人一人をかけがえのない存在として大切に、安心して、楽しく学校生活を送ることができるよう、教職員一丸となって努力してまいりますので、ご支援、ご協力を賜りますようお願いいたします。（校長 加藤 大二）

令和7年4月の予定 ※あくまで予定の為、変更することもあります。

日	月	火	水	木	金	土
春休み 3/27（木）～4/7（月）						
6	7	8 朝の会	9 朝の会	10 朝清掃	11 朝の会	12
	春季休業日	第1学期始業式 特別日課3時間	特別日課3時間 入学式	給食開始 通学班長会議 身体測定4～6年 4～9組	身体測定1～3年 特別日課5時間 市教研教科等部会①	
下校		2～6年 11:30	2～6年 11:30	1年 12:00 2～6年 14:40	1年 11:30 2～6年 14:00	
13	14 朝清掃	15 朝の会	16 1年生を迎える会	17 朝清掃	18 朝清掃	19
	視力・聴力検査6年	特別日課5時間 1年生給食開始 視力・色覚検査5年 市教研教科等部会②	1年生を迎える会 視力・聴力検査4年 避難訓練 委員会	授業参観・懇談会 (高・特)PTA役員決め 視力・聴力検査2・3年 スクールカウンセラー来校 全国学力・学習状況調査(6年)	授業参観・懇談会(低) PTA役員決め	
下校	1年 12:00 2年 13:40 3～6年 14:40	1年 13:15 2～6年 14:00	1年 13:40 2～4年 14:40 5～6年 15:35	1年 13:40 2～6年 14:40	1～3年 14:40 4～6年 15:35	
20	21 すこやかタイム	22 朝清掃	23 学年活動	24 音楽朝会	25 朝清掃	26
	通学班編成一斉下校 視力・聴力検査1年 視力・聴力・色覚検査4～9組	避難訓練(予備日) 歯科健診 (1・3・5年、4～9組)	クラブ 資源回収 交通安全教室(1, 3年) 埼玉県学力・学習状況調査 (4～6年)	離任式リハーサル	離任式 ふれあいデー	
下校	1年～6年 14:40	1年 13:40 2～3年 14:40 4～6年 15:35	1年 13:40 2～3年 14:40 4～6年 15:35	1年 13:40 2年 14:40 3～6年 15:35	1年 13:15 2～6年 15:00	
27	28 朝清掃	29	30 生活朝会	1 学年活動	2 朝清掃	3
		昭和の日	クラブ 心臓検診1年	代表委員会 眼科検診2・4・6年		憲法記念日
下校	1～2年 13:40 3～6年 14:40		1年 13:40 2～3年 14:40 4～6年 15:35	1年 13:40 2年 14:40 3～6年 15:35	1年 13:40 2～3年 14:40 4～6年 15:35	
防犯ボランティアの皆様へ 日々の見守り大変ありがとうございました。令和7年度も御協力よろしくお願いいたします。 子供たちが安全に登下校できるのは、皆様のおかげです。						

・4/17（木）にスクールカウンセラーが来校します。保護者の方の相談につきましては、予約制で対応させていただきますので、事前に御連絡くださいますようお願いいたします。

本校では、毎月3回程度、ノー残業デー(ふれあいデー)を実施しております。上記の予定表に「ふれあいデー」と表記されている日は、16:45 で退勤となります。御理解・御協力をよろしくお願いいたします。

令和7年度		日 課 表(たけにしタイム朝)				春日部市立武里西小学校
曜日	月	火	水	木	金	木(たけにしタイム)
8:15 8:20	朝の会 (8:15～8:25)	朝の会 (8:15～8:25)	朝の会 (8:15～8:25)	朝の会 (8:15～8:25)	朝の会 (8:15～8:25)	朝の会 (8:15～8:25)
8:25	朝清掃 (8:25～8:40)	① 生活・表彰朝会 ② すこやかタイム ③ すこやかタイム ④ 音楽朝会	朝清掃 (8:25～8:40)	①学級の時間 ②こくごのじかん ③たけにしタイム(学級の時間) ④こくごのじかん	朝清掃 (8:25～8:40)	たけにしタイム (8:25～8:50)
8:40 8:45	移動(5分)					
	第1校時 (8:45～9:30)	第1校時 (8:45～9:30)	第1校時 (8:45～9:30)	第1校時 (8:45～9:30)	第1校時 (8:45～9:30)	第1校時 (8:55～9:40)
9:30 9:40	休み時間(10分)	休み時間(10分)	休み時間(10分)	休み時間(10分)	休み時間(10分)	休み時間(10分)
	第2校時 (9:40～10:25)	第2校時 (9:40～10:25)	第2校時 (9:40～10:25)	第2校時 (9:40～10:25)	第2校時 (9:40～10:25)	第2校時 (9:50～10:35)
10:25 10:35	休み時間(20分)	休み時間(20分)	休み時間(20分)	休み時間(20分)	休み時間(20分)	休み時間(10分)
10:45	第3校時 (10:45～11:30)	第3校時 (10:45～11:30)	第3校時 (10:45～11:30)	第3校時 (10:45～11:30)	第3校時 (10:45～11:30)	第3校時 (10:45～11:30)
11:20 11:30	休み時間(10分)	休み時間(10分)	休み時間(10分)	休み時間(10分)	休み時間(10分)	休み時間(10分)
11:40	第4校時 (11:40～12:25)	第4校時 (11:40～12:25)	第4校時 (11:40～12:25)	第4校時 (11:40～12:25)	第4校時 (11:40～12:25)	第4校時 (11:40～12:25)
12:25 13:00 13:10	給食(12:25～13:10)	給食(12:25～13:10)	給食(12:25～13:10)	給食(12:25～13:10)	給食(12:25～13:10)	給食(12:25～13:10)
	昼休み(13:10～13:35) 代表委員会					昼休み (13:10～13:35)
13:35	第5校時 (13:35～14:20)	第5校時 (13:35～14:20)	第5校時 (13:35～14:20)	第5校時 (13:35～14:20)	第5校時 (13:35～14:20)	第5校時 (13:35～14:20)
14:20 14:30	帰りの会 14:20～14:35	移動(10分)	帰りの会 14:20～14:35	移動(10分)	移動(10分)	移動(10分)
		第6校時 (14:30～15:15)	① 委員会 ②・③ クラブ ④ 5時間授業 (14:40～15:25) ※授業の場合は、他曜日 と同じ時間。	第6校時 (14:30～15:15)	第6校時 (14:30～15:15)	第6校時 (14:30～15:15)
15:15 15:25		帰りの会 15:15～15:25		帰りの会 15:15～15:25	帰りの会 15:15～15:25	帰りの会 15:15～15:25
15:35	下校	下校	下校	下校	下校	下校
放課後	職員打合せ 各種会議	学年会	学級事務 週報等作成	研修 職員作業	教科等部会	研修 職員作業
下校時刻	5時間授業 14:40 6時間授業 15:35	5時間授業 14:40 6時間授業 15:35	5時間授業 14:40 6時間授業 15:35	5時間授業 14:40 6時間授業 15:35	5時間授業 14:40 6時間授業 15:35	5時間授業 14:40 6時間授業 15:35

本年度より「こくごのじかん」や「たけにしタイム」等、朝行事が加わりました。御理解をお願いいたします。

自転車乗車用ヘルメット着用の努力義務化について

道路交通法の一部改正（令和5年4月1日施行）により、全ての自転車利用者を対象とする自転車ヘルメットの着用が、努力義務となっています。

この改正の趣旨を踏まえ、本校では児童及び教職員に対し、自転車乗車用ヘルメットの着用について指導をすすめてまいります。ご家族の皆様におかれましても“命を守る”自転車ヘルメットの着用に努めていただき、その定着が早期に実現するよう、ご理解、ご協力をお願いいたします。
ヘルメットは、SGマークなどの安全性を示すマークのついたものを選びましょう。

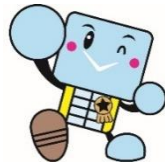
自転車の安全利用に関しては、埼玉県警察ホームページをご覧ください。
(<https://www.police.pref.saitama.lg.jp/f0010/kotsu/jitensyajikobousi.html>)



令和7年度当初の人事異動について
お世話になりました



お世話になります



令和7年度 よろしくお願ひします

登校時刻については、集合場所と集合時間を書いた紙が、児童のランドセルに入っていますので、確認をお願いします。

武里西小学校ホームページ

随時更新中！！

日々の子供たちの様子や学校からのお願い等がアップされています。右のQRコードからアクセスをしてください。



水筒持参のお願い

今年度も、1年を通して水筒を持ってくることもよいことになっています。水筒の中身は、湯冷まし・お茶類（無糖）にしてくださいよう、よろしくお願いします。（学校の水道水も毎日水質検査をし、安全を確認しています。）