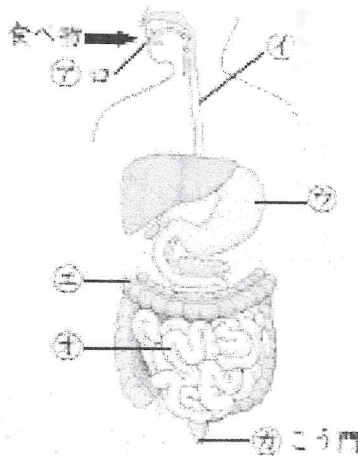


# 教科書36ページを見ながら埋めていきましょう

右の図は、食べ物の通り道を表しています。次の問いに答えましょう。

(1) 図の①～④の名前を書きましょう。

- ① (食道)    ② (胃)  
 ③ (大腸)    ④ (小腸)



(2) 図の⑤(口)から⑥(こう門)までの食べ物の通り道を、正しい順になるように( )に記号を書き入れましょう。

- ⑤ → (ア) → (イ) → (ウ)  
 → (エ) → ⑥

(3) 図の⑤～⑥までの食べ物の通り道を何といいますか。

(消化管)

(4) 図の⑤で出される消化液を何といいますか。

(唾液)

(5) 図の②で出される消化液を何といいますか。

(胃液)

(6) 図の②～④のように、体の中でそれぞれ決まった働きをするところを何といいますか。次の①、②から選び、番号を書きましょう。

- ① 臓器    ② 呼吸器    (1)

食べ物の変化について、次の文の( )にあてはまる言葉を下の□から選び、書き入れましょう。

① (口) から入った食べ物は歯で細かくかみくだかれたあと、  
 ② (消化管) で (消化) ・吸収される。また、消化にか  
 かわっている液を (消化液) という。

口	鼻	消化	消化液	消化管	気管
---	---	----	-----	-----	----

※使わない言葉もあります

# 教科書36ページを見ながら埋めていきましょう

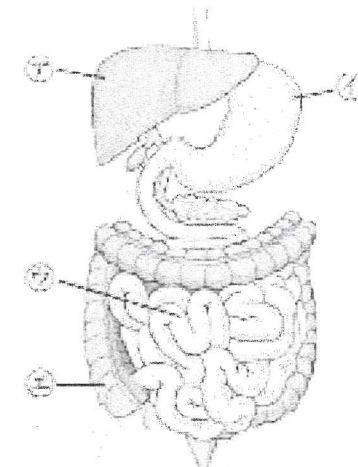
右の図は、食べ物の消化と吸収に関する臓器を表しています。次の問いに答えましょう。

(1) 図の⑦～⑩の臓器の名前を下の□から選び、( )に書きましょう。

- ⑦ (膵臓)    ⑧ (胃)  
 ⑨ (小腸)    ⑩ (大腸)

肺	胃	膵臓
膵臓	大腸	小腸

※使わない言葉もあります。



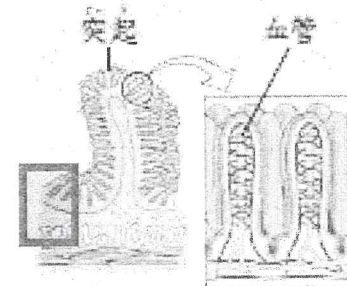
(2) 次の①～④の働きは、図の⑦～⑩のどの臓器のことでか。( )に記号を書きましょう。

- ① (胃) 食べ物が消化液によって養分に変化する。  
 ② (小腸) 消化されてできた養分や水分を吸収する。  
 ③ (大腸) 水分を吸収する。  
 ④ (膵臓) 血液によって運ばれた養分の一部をたくわえる。

※55

右の図は、小腸の内側のしくみを表しています。次の問いに答えましょう。

(1) 小腸のしくみについて、次の文の( )にあてはまる言葉を下の□から選び、書き入れましょう。



小腸の内側にあるひだは多くの突起でおおわれている。突起の中には (毛細血管) とよばれる細い血管が通っていて、ここから (水分) や (養分) が吸収される。

養分	水分	毛細血管	消化管
----	----	------	-----

※使わない言葉もあります。

(2) 小腸から吸収された養分は、血液によって何という臓器に運ばれますか。

(膵臓)