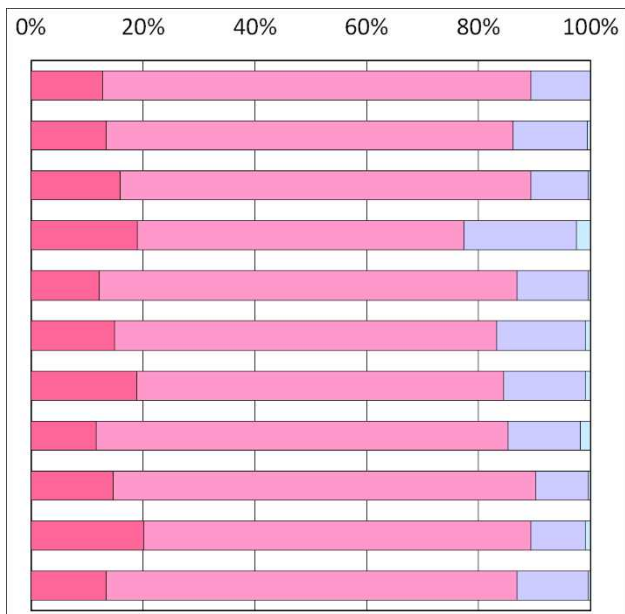


令和元年度 満足度調査

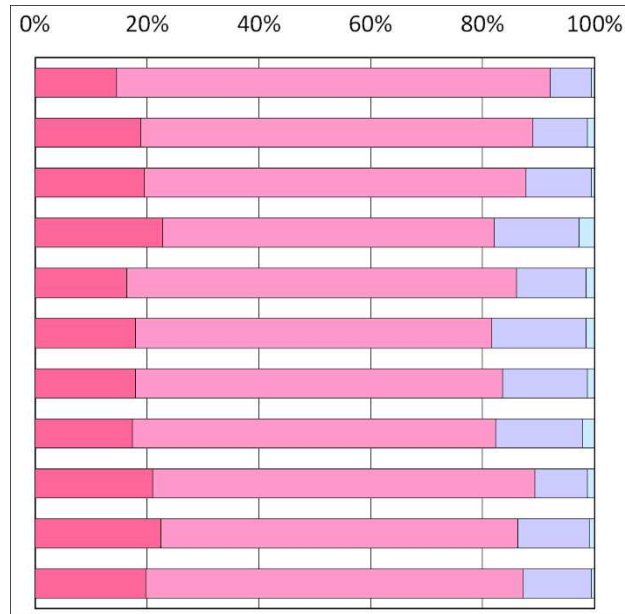
保護者アンケートの結果

- 十分取り組んでいる
- 取り組んでいる
- あまり取り組んでいない
- 取り組んでいない

《前期》



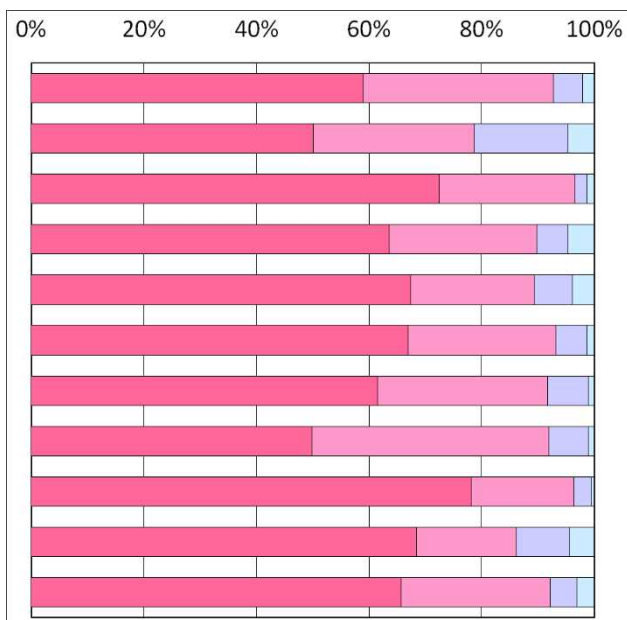
《後期》



児童アンケートの結果

- 十分取り組んでいる
- 取り組んでいる
- あまり取り組んでいない
- 取り組んでいない

《前期》



《後期》

