



ほけんだより 6月号

春日部市立正善小学校 令和元年度

くもりや雨のときは肌寒く感じますが、晴れると夏のような暑さですね。この時期は、かぜをひきやすく、心も体もつかれやすくなります。毎日の天気合わせた洋服をえらんだり、脱ぎ着のしやすい洋服をえらんだりしましょう。



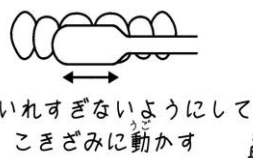
6月4日～6月10日は歯と口の健康週間です。

むし歯は自然には治りません。早く治療すれば早く治ります。子どもの歯のむし歯も、これから生えてくる大人の歯に影響が出てしまいます。

学校の歯科健診でむし歯が見つかった人は早めに歯医者さんで治してもらいましょう。歯医者さんに行ったら、治療のお手紙を学校に提出してください。

今月の保健目標 歯を大切にしよう

ハブラシをじょうずに使っていますか？



鏡をみながら、歯ブラシを縦にしたり横にしたりして、1本1本でいいにみがきましょう。

また、歯ブラシの毛先が開いていると、歯の汚れがとりにくくなります。

後ろから見て歯ブラシの毛先がはみでていたら、歯ブラシを交換しましょう！

むし歯菌から好かれるのは、こんな子だよ！



歯みがきしない子



よくかまない子



甘いものばかり食べる子



だらだら食いを
する子

今年度の歯科健診の結果《むし歯の状況人数（乳歯・永久歯）》

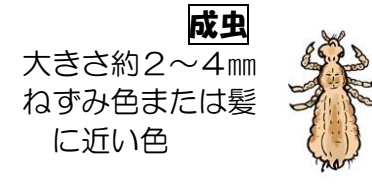
(未受診者18名)

	1年	2年	3年	4年	5年	6年	ひまわり	合計
むし歯になったことがない人	28	17	18	31	32	41	1	168
むし歯ありの人	13	7	13	20	16	16	8	93

～アタマジラミに気を付けよう～

アタマジラミは例年全国的にみつかっています。水泳学習も始まります。お子様の髪の毛を調べてみてください。頭をいつもよりもかゆがったり、白いふけのようなものが髪の毛について取れないときは注意が必要です。見つかった場合は、皮膚科を受診されるか、薬局に相談してください。

(普通のシャンプーでは落ちません)



シラミ予防のポイント

- ① 洗髪する間隔をあげすぎない・正しい方法で洗髪する
 - ② 身の周りの物の共有をさける（友達とクシや帽子の貸し借りはしない）
 - ③ 衣類や寝具は定期的に洗濯をする
- ※ シラミは接触によって寄生します。不潔だからなるものではありません。どんなに清潔にしている、シラミが寄生している人と接触すれば寄生される可能性があります。

保護者の方へ

☆病気の疑いが見つかった場合は受診してください☆

学校での健康診断（眼科・内科等）で病気の疑いが見つかった場合は、その都度お知らせしています。必ず、受診して水泳学習の参加について相談してください。プールの水は、規定により塩素による消毒がされていますので、病気がある人には刺激になり悪化することも予想されます。また、病気によっては他の児童に感染する場合があります。学校は集団生活の場ですので、どうぞよろしくお願ひします。

☆尿検査結果のお知らせ☆

全学年が実施した尿検査の結果がきました。1次検査で陽性だった児童と1次検査を実施できなかった児童にはお手紙を配付し、2次検査を行いました。それ以外のみなさんは、異常なしでした。

※すべての健康診断の結果は、7月に配付する健康カードでご確認ください。