



本気

新しい出会い～令和5年度のスタート

校長 柿澤 英和

正善小学校の校門では色とりどりのチューリップが咲き、来る人をあたたかく迎えてくれています。新しい年度が始まりました。今年度の正善小学校は、新1年生62名を迎え、全校児童378名、15学級でスタートします。校長は今年度より着任しました。よろしくお願いいたします。

春は、新しい出会いの季節です。子供たちにとっても、新しい友達や先生との出会い、新たに入学する1年生と上級生との出会い、また、学校や地域でも多くの人と新たな出会いがあることでしょう。コロナウイルスの流行では、外出の減少やイベントの縮小、活動のリモート化によって、人と人との関わりが希薄になったと心配する声もあがっています。そんな今だからこそ、一つ一つの出会いを大切にしていきたいものです。

うれしい出会いがありました。春休み中に敷地内を歩いていると、校庭に遊びに来た児童でしょうか、子供たちの方から「こんにちは。」とあいさつをしてくれました。新しい先生とも知らないはずで、むしろ「知らない人」のはずなのに、とても自然でさわやかなあいさつでした。こちらからも、あいさつを返しながら、とてもすがすがしい気持ちになりました。

学校は、子供たちの可能性を信じ、良さを伸ばし、持っている力を高めることができる場所です。今年度も、学校・家庭・地域で一体となって、豊かな教育活動を推進してまいります。

保護者の皆様、地域の皆様、令和5年度の正善小学校を、よろしくお願いいたします。



【退職及び転出職員】

※個人名につき、ホームページへの掲載は控えさせていただきます。

【転入職員】

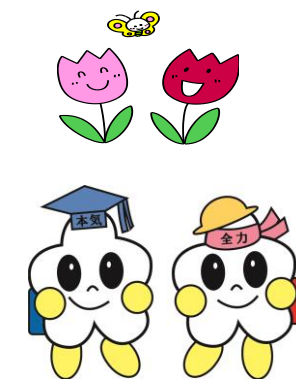
※個人名につき、ホームページへの掲載は控えさせていただきます。

令和5年度

職員組織

| | | | | | |
|------------|---------------------------------|--------|---------------------------------|--------|---------------------------------|
| 校長 | ※個人名につき、ホームページへの掲載は控えさせていただきます。 | 5年1組 | ※個人名につき、ホームページへの掲載は控えさせていただきます。 | 栄養士 | ※個人名につき、ホームページへの掲載は控えさせていただきます。 |
| 教頭 | | 5年2組 | | 事務職員 | |
| 教務 | | 6年1組 | | 支援員 | |
| 1年1組 | | 6年2組 | | 支援員 | |
| 1年2組 | | ひまわり1組 | | 英語助手 | |
| 2年1組 | | ひまわり2組 | | 図書館支援員 | |
| 2年2組 | | ひまわり3組 | | 初任者指導員 | |
| 3年1組 | | 音楽・家庭科 | | 初任者指導員 | |
| 3年2組 | | 少人数担当 | | 日本語指導員 | |
| 4年1組 | | 外国語専科 | | 用務員 | |
| 4年2組 | | 養護教諭 | | 用務員 | |
| スクールカウンセラー | | ICT支援員 | | | |

| クラス | 男 | 女 | 計 | クラス | 男 | 女 | 計 |
|-----|----|----|----|-------|----|----|----|
| 1-1 | 16 | 15 | 31 | 5-1 | 17 | 14 | 31 |
| 1-2 | 17 | 14 | 31 | 5-2 | 18 | 13 | 31 |
| 2-1 | 18 | 14 | 32 | 6-1 | 15 | 13 | 28 |
| 2-2 | 17 | 15 | 32 | 6-2 | 14 | 13 | 27 |
| 3-1 | 18 | 14 | 32 | ひまわり1 | 4 | 0 | 4 |
| 3-2 | 17 | 15 | 32 | ひまわり2 | 4 | 1 | 5 |
| 4-1 | 19 | 10 | 29 | ひまわり3 | 2 | 1 | 3 |
| 4-2 | 19 | 11 | 30 | 計 | 10 | 2 | 12 |



4月の行事



| | | |
|----|---|---|
| 1 | 土 | |
| 2 | 日 | |
| 3 | 月 | |
| 4 | 火 | |
| 5 | 水 | |
| 6 | 木 | |
| 7 | 金 | |
| 8 | 土 | |
| 9 | 日 | 統一地方選挙 |
| 10 | 月 | 3時間授業 始業式 |
| 11 | 火 | 3時間授業 身体計測(4年・6-1) 入学式(受付 12:50 開式 13:30) |
| 12 | 水 | 給食開始 身体計測(2・3年) 委員会活動 |
| 13 | 木 | 身体計測(ひまわり・1年・5-1) |
| 14 | 金 | 全学年4時間授業(給食あり) 身体計測(5-2) 市教研主任会 |
| 15 | 土 | |
| 16 | 日 | |
| 17 | 月 | 1年生5時間授業 1年生給食開始 通学班会議(2校時) 身体計測(6-2) 内科検診(6年) 安心安全の日(一斉下校) |
| 18 | 火 | 6年全国学力学習状況調査 内科検診(4・5年) |
| 19 | 水 | 全学年4時間授業(給食あり) 安全ボランティアさんとの顔合わせ 市教研主任会 |
| 20 | 木 | 2~6年5時間授業 視力検査(ひまわり、1・2年) 4~6年授業参観・懇談会(5校時:公開・6校時:懇談会) |
| 21 | 金 | 3学年・ひまわり5時間授業 視力検査(5・6年) 2、3年ひまわり授業参観・懇談会(5校時:公開・6校時:懇談会) 1年懇談会のみ |
| 22 | 土 | |
| 23 | 日 | |
| 24 | 月 | 歯科健診(1~3年、ひまわり) |
| 25 | 火 | 1年生を迎える会 地域訪問 |
| 26 | 水 | 児童集会(委員長紹介) 視力検査(3・4年) クラブ活動 |
| 27 | 木 | 歯科健診(4~6年) 地域訪問 |
| 28 | 金 | 聴力検査(1、2年) 地域訪問 |
| 29 | 土 | 昭和の日 |
| 30 | 日 | |



お知らせとお願い

◇各種書類の提出について

年度初めの保健関係等の提出物が多数ございます。お忙しい中ですが、13日(木)までにご提出ください。

- ①結核検診問診票 ②歯科健診事前調査票 ③心臓検診調査票(1年生)
- ④色覚検査申込書(4年生) ⑤保健調査票 ⑥家庭環境調査票 ⑦緊急連絡カード
- ⑧引き渡しカード ⑨春日部市子ども安心カード ⑩スポーツ振興センター加入同意書(1年生)
- ⑪PTA 役員選出

◇4月1日以降のマスク着用について

- (1) お子様及び教職員に対し、着用を求めないことを基本とします。ただし、感染リスクが比較的高い教育活動(グループによる実験、実習等)について、一定の感染症対策を講じます。
- (2) 着脱は個人の主体的な判断で行うものとし、お子様及び教職員に対し、着脱を強いることはありません。また、着用の有無による差別・偏見等がないよう、指導を行ってまいります。

◇連絡メールの登録について

学校メール配信については、これまでの連絡メールシステムから、さくら連絡網に切り替えを行います。本日配付した登録の手紙に従ってご登録をお願いします。

なお、今年度も緊急時の連絡は、このメールを第1とし、緊急連絡網は作成いたしません。行事の変更など、今後も連絡メールを活用して保護者の皆様にご連絡いたします。

また、これまで使用していたメール配信システムの登録解除は行わないでください。さくら連絡網の運用を開始次第、学校側で、登録解除の処理を行います。

◇授業公開・懇談会について

- 日にち: 4月20日(木)・・・4・5・6年生
- 21日(金)・・・2・3年生、ひまわり学級
- ※1年生は懇談会のみとなります。

内容: 授業の公開 全体会(放送) 学級懇談会
 ※4月の授業参観の詳細につきましては、ご案内のお手紙にてご確認ください。低学年の児童のお子様のお預かりを希望する場合は、希望用紙のご提出をお願いいたします。

◇学校ホームページについて

正善小学校のホームページでは、配付しているお手紙や学校だよりなどの各種たより、学校での活動の様子を随時更新して掲載しています。ホームページ上で最新の情報を掲載することもありますので、ぜひご覧ください。

◇児童の登校時間について

児童の登校する時間は、7時50分から8時00分です。昇降口は、7時45分に開放となりますので、早すぎる登校班については、おうちの方からもお声かけのご協力をお願いします。

◇時間外の来校について

来客用の出入口は、16時45分で締めさせていただきます。これ以降に来校される際には、体育館側、教育相談室前の通用口よりお入りください。受付名簿がありますので、記入されたのち、職員室へお越しください。