

# 2022(令和4)年 3月



## 今月の予定

今月の生活目標  
感謝の気持ちをこめて  
学校をきれいにしよう  
お世話になった教室、机、いすピカピカにしよう！

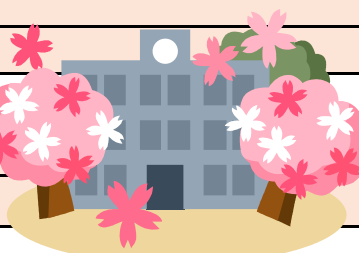
日	曜	朝の活動	行事等
1	火	さわやかタイム	
2	水	朝の会	委員会⑧最終
3	木	全校朝会	加湿器格納
4	金	さわやかタイム	避難訓練2校時
5	土		
6	日		
7	月	読書タイム	
8	火	さわやかタイム	
9	水	朝の会	
10	木	学習タイム	ハッピー桜っ子タイム 学校評議員会
11	金	さわやかタイム	下校指導
12	土		
13	日		
14	月	読書タイム	
15	火	学習タイム	1～5年5時間授業 6年6時間授業 中学校卒業式
16	水	朝の会	5時間授業 卒業式予行（5年生参加）
17	木	学習タイム	1年4時間授業 2～6年5時間授業
18	金	歓送式	4時間授業 給食終了 卒業式準備（4・5年）
19	土		
20	日		春分の日
21	月		振替休日
22	火	朝の会	3時間授業 卒業証書授与式 1～5年臨時休業日
23	水	学活	A日課3時間授業 6年臨時休業日 学期末大掃除
24	木	朝の会	B日課3時間授業 6年臨時休業日
25	金	朝の会	B日課3時間授業 修了式 6年臨時休業日
26	土		
27	日		学年末休業日（～31日まで）
28	月	<p>安全で楽しい春休みにするために、あらためて次のことをご家庭でもお話し下さい。</p> <p>○交通事故に注意（もしかして・とまる・みる・まつ・たしかめる）。道路で遊ばない。</p> <p>○不審者に注意（遅くまで出歩かない、一人での行動をさける。いざというときは「いかのおすし」（行かない・のらない・大声を出す・すぐ逃げる・知らせる）。</p> <p>○子供だけで学区外に行かない。</p>	
29	火		
30	水		
31	木		

春日部市立桜川小学校

電話 746-6238

## 4月の主な行事予定

日	曜日	行事
1	金	春季休業日（～7日）
2	土	<p>新学年への準備をしましょう！</p> <p>春休みを活用して、学用品の確認、これまでの学習の復習等をしっかりと、新学年のスタートで出遅れないようにしましょう。</p> <p>これまでつかった教科書は、学年や教科によっては引き続き新しい学年でも使う物もあります。各学年からの連絡を確認してください。</p>
3	日	
4	月	
5	火	
6	水	
7	木	新6年準備登校（入学式準備・机椅子移動）
8	金	1学期始業式 B日課3時間授業
9	土	
10	日	
11	月	入学式 2～6年B日課3時間授業
12	火	1年3時間授業 給食開始（2～6年） 通学班編成 下校指導
13	水	1年3時間授業 委員会①
14	木	3時間授業 1年生を迎える会
15	金	3時間授業 1年ミ二給食開始
16	土	
17	日	
18	月	1年4時間授業 聴力検査
19	火	1年4時間授業 全国学調 聴力検査
20	水	1年4時間授業 2～6年5時間授業 聴力検査 授業参観・懇談会（な・高） 1～3年交通安全教室
21	木	音楽集会 歯科健診 授業参観・懇談会（低）
22	金	離任式・お別れの会（5～6校時） 1年4時間授業
23	土	
24	日	
25	月	一斉下校
26	火	4時間授業 表札訪問①
27	水	クラブ①
28	木	全校朝会 4時間授業 表札訪問②
29	金	昭和の日
30	土	



お願い  
4月の予定は、2月末時点のものです。  
今後の感染症拡大状況により、変更の可能性もあります。年度当初の月予定での確認をお願いします。

