

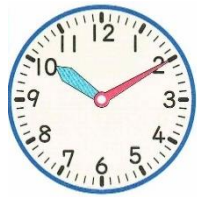
3年生算数 ふくしゅう2 (答え)

1 □にあてはまる数を書きましょう。

① $110 \overset{\text{びょう}}{\text{秒}} = 1 \text{分} 50 \overset{\text{びょう}}{\text{秒}}$

② $85 \text{分} = 1 \text{時間} 25 \text{分}$

2

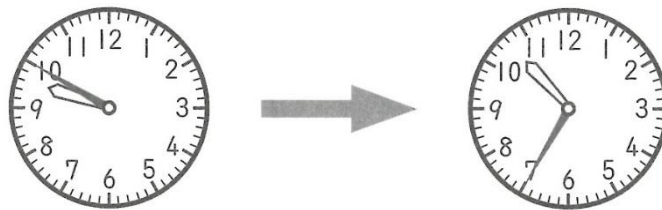


10時10分から、55分後の時こくと、55分前の時こくをもとめましょう。

答え 55分後の時こく 11時5分

答え 55分前の時こく 9時15分

3 校長先生は、午前9時50分から、午前10時35分までけん玉を練習しました。けん玉を練習した時間は何分ですか。



答え 45分(間)

4 ()にあてはまる、時間のたんいを書きましょう。

① 1日のゲームの時間・・・45 (分)

② 1日の勉強の時間・・・3 (時間)

③ 50m走るのにかかった時間・・・12 (秒)

④ 百マスかけ算にかかった時間・・・4 (分)