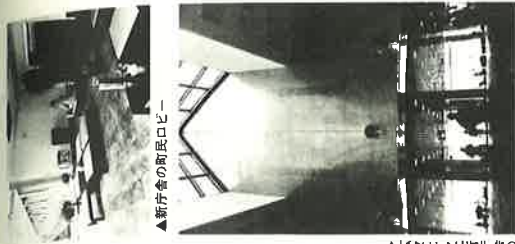


特集 いよいよ春です



▲新庁舎の町民ロビー

▲みなとしは新庁舎のエントランスホール



▲桜川小学校

◀田園風景の中桜並木は距離3キロに及ぶ



たりお食事などをものいのではないでしようか。

家族や友人とテニスという方ならテニスコートをご利用ください。コートは全館で四回あり、すべてオムニコートといって初心者にも簡単に楽しめるコートです。コート予約は市民会館(番付六二二)と利用日の一か月前からできます。

家族や仲間とバーベキューパーティーという方にもこの公園は最適です。特にバーベキューをするための

手帳などはありません。他の利用者の迷惑にならないようお楽しみください。少女達の遊園地も手すりが、町では平成元年三月までこの公園内に園遊式(フリーキーセット)を設置する計画もありました。

築十五以上の仮き屋敷の町の総合公園は、この七月は多目的広場も生まれ家畜(一頭二百五十頭のトラクターのあるきれいな広場)が誕生します。宅内(暖房)もあふけにたててみてください。

## 桜川小に宝珠花小そして桜並木。町内に だつて桜の名所はたくさんあります。

春といえば桜、花見です。すでに今年も粟米公園や大宮公園など見聞の計画をされている方も多しことでしょう。でも皆さん、この庄内町にも桜の名所はたくさんあるんですよ。

そこで、まず紹介したいのが桜川小学校の桜です。その名のとおり、この学校の敷地には樹齢約五十年を誇るめいよしのが二十本ほどあります。ゆっくりと枝展を放ち、その花見は、なかなかのもです。

金蔵から芦橋にいたる庄内第一排水路の土手にも延長約三キロにわたって三百本を誇るめいよしの

が植えられています。この桜は昭和六十一年に植えられたもので、樹齢十年ほどの若木です。したがって、樹齢はたゞも樹齢はあつてはいます。びやとした田園風景、土手と農産物などを眺めながら桜並木を歩いたらこれは最高。ぜひ、楽しんでください。

宝珠花小の校庭を北側では名高い桜の巨木です。この桜もかなりの樹齢を誇るもので、特に江戸川土手から眺めると景観が美しく見えること。一歴ご賞になってみてはいかがでしょうか。

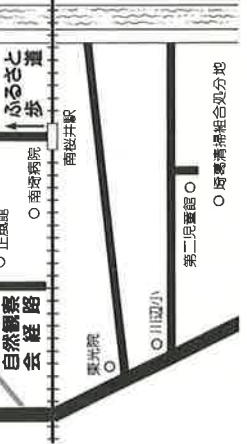
このほか、町内では千代田にある鳥獣防備組合の飛脚俣分枝の外周、第二児童園 駅前の野球場前など

に桜の名所は数々あります。今年の花見は町内でしてみてください。

## 一日ゆっくり歩ながらふるさと歩道。サイクリングなら江戸川土手の専用道路。

「大風の舞う江戸川ロード」と名付けられたふるさと歩道は朝採菜駅が起点となります。駅北口にはコース全体の案内板がありますので、出

発し歩道はこれを参考にしてください。



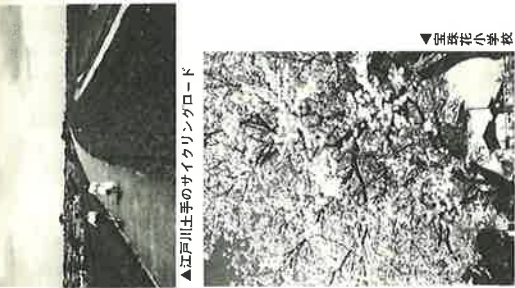
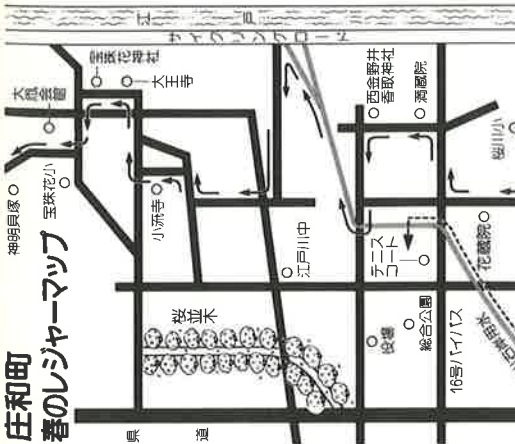
駅北口を出発したコースは、宝珠花、花蔵院、瀬戸院、西金野井寺取神社と進みます。香取神社を過ぎると独特の戦国風が広がる田園地帯に入ります。田園風景の中をしばらく進むとコースは大宮会館のある西宝珠花に入ります。小宮寺、大正寺、宝珠花神社、大宮会館を経て終点の西親野井寺まで見どころ満載です。

距離として片道約十キロ。ハイキングをしながら町内の歴史、文化、自然に親しむことができるふるさと歩道です。コースは全線に道標がありますので、これを頼りに進めば迷わずに目的地にたどり着くことができます。お弁当を持って一歩楽しんでください。

春の一日をサイクリングで楽しんだら、江戸川土手の最上段にあるサイクリングロードをぜひ楽しんでください。これはサイクリング専

特集 いよいよ春です

## 庄和町 春のレジャーマップ



▲江戸川土手のサイクリングロード

▲宝珠花小学校

3

3