

みんなの広場

武里市民センターまつり紙面版

武里地区公民館・武里東公民館で活動している団体の皆様と開催している、武里市民センターまつり。
今年の参加団体の皆様からのPR、メッセージをお届けします！

「みんなの広場」とは、武里地区公民館2階ロビーの壁面の一部にある掲示板のことです。

団体の皆様からご依頼いただいたポスター等を掲示しています。

発表会のお知らせ、仲間募集など、最長で6か月間、掲示することができます。（ご依頼が多い場合には、期間が短くなることもあります。また、内容等によって、掲示をお断りする場合もあります。）

武里東公民館にも、もちろん、掲示板があります。

掲示物の依頼は、どちらの公民館でも受付しています。

小倉祇園太鼓春日部無法松会

小倉祇園太鼓の特徴はジャンガラという摺り鉦でリードし、歩行打ち・両面打ちする全国でも珍しい豪快な打法です。北九州小倉で390年以上の歴史を有する打法をお楽しみ下さい



幸 満 会

民謡の会です。津軽三味線の習得を主に奏でる楽しさ、唄う楽しさを味わっています。

小学校へ民謡教室、近隣の老人施設等に行き、民謡の楽しさを伝えています



童謡むぎわらぼうし

童謡唱歌、合唱曲等早乙女先生とピアノ伴奏の品川先生のご指導のもと明るく楽しく歌っています。また近隣の老人施設など訪問し、皆さんと歌って楽しんでいます。



連絡先：048-735-5139 北村

東武岳風会 岳杏会

詩吟の会です。毎週金曜午前中「漢詩・和歌・俳句・新体詩」と大きな声で吟じていると気持ち良いものです。又作者の時代背景なども楽しく学んでいます。

年齢性別関係ないので

お気軽に遊びに来て下さい。

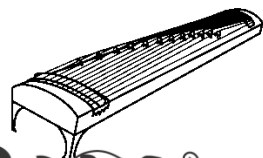


山 桐 会

民謡踊り、三味線合奏唄とそれぞれが好きな事を楽しくおけいこしています。

はじめての方も大歓迎！人生を楽しみましょう！！

お待ちしております。



雪 月 花

茶道は、敷居が高いと思われがちですが、もともとは日常茶飯事の茶です。

静かな和室でおいしいお菓子と一服の抹茶をいただければ、心がホッといやされます。



たんぽぽカラオケ愛好会

土曜の午後1時～午後4時、武里公民館にて練習。

テーマ曲1曲を選び、1ヶ月で習得（毎月）カラオケは人生の応援歌。老化防止とストレスの解消にも最適です。



春日部太極拳木友会

ゆっくりと動くことが特徴の太極拳で足腰の鍛錬に役立ち、高齢者や女性でも気軽に始められます。

足を上げて伸ばしたり腰を落として動くことで腰や下半身を鍛えます。

定例は木曜の午後1時～午後3時です。



導引養生功 太陽

誰でも無理なくできる健康法として私たちは、高橋典子先生にご指導いただいております。

54才から87才までの男女20名の太陽の様な気の流れを是非体感していただければ幸いです。

洋子蕎麦打ち倶楽部

毎月2回手打ちのお蕎麦を楽しんでいます。

美味しい特製の汁も作ります。

賄いメニューも鴨せいろ、天ざる等色々作ります。

皆様も仲間に入り美味しい蕎麦を打って一緒に食べましょう。

水 心 会

毎週土日AMに稽古しています。

空手ですが、棒、杖、短棒、短刀等も稽古します。年齢・性別は関係ありません。

一緒に稽古する仲間を募集しています。

連絡先：090-1216-1976 清水



クブ アエ ケ アロハ ノアノア

毎週金曜日午後1時より練習しています。

運動不足解消とストレス発散と一緒にフラを楽しみませんか。



フラ プアロケ ククイ・ワイキキ

私達は火曜日に楽しくフラダンスをレッスンしているチームです。

初級、中級と分かれてレッスンしており、いろいろなジャンルのフラを学んでいます。無料体験にいらしてみてください。



絵手紙 すぎなの会

絵手紙の同好会です。

先生の懇切なご指導で四季折々の画材を彩色、濃淡、筆紙の選び方で描き、同時に手紙文を添えて、先生の助言をいただき、楽しい絵手紙を完成させます。



絵手紙 つくしの会

絵手紙を伊原先生のご指導のもと、楽しくにぎやかな教室です。皆さんも気軽に見に来て下さい。毎月第1火曜日午前9時より午後1時まで武里東公民館にて開いています。



彩 雅 会

武里東公民館で、第1・第3日曜日の午前中、水彩画と日本画を楽しんでいる会です。年会費は2千円程です。

連絡先：048-735-6912 鶴田



新婦人フラワーアレンジメント小組

公民館入口、2階エレベーター前に展示しています。

月1回の教室を武里東公民館で行なっています。

お花の好きな方なら、どなたでもどうぞ！



写真クラブ虹

市内にお住まいの方にはご存知の場所、或いはお気付でない良い風景や素晴らしい情景がある事をお伝え出来る団体です。



どじょう子の会

どじょう掬いは、島根県の民謡「安来節」に由来します。緋の着物に一文銭の鼻あてをまわって、動きにくい田んぼの中の所作、ユーモラスな姿、自然体で表現できますかどうか楽しみに！



武里さつき愛好会

ミニ盆栽山野草さつき会員募集！
会費は無料！！



扇 秀 会

楽しく踊れる舞踊をめざしています。
初めて踊りをする方も大歓迎です。
見学をお待ちしております。



音 輪 会

大正琴の音輪会と申します。大正琴は年齢に関係なく、どなたでもやさしい童謡、演歌など楽しむ事ができます。少人数でなごやかな雰囲気の中、練習していますので、是非一度お出かけください。待ってます。



千 鶴 会

とっても楽しくお稽古をしています。
男性もおります。老若男女どなたも大歓迎です。あなたも踊りの輪の中に入りませんか。



写真クラブパートⅡ

楽しい人達の集いです。好きなように写真を撮りながら趣味の一時を楽しんでおります。お気軽に月1回のサークルにご参加してみませんか。ぜひお待ちしております。

ふれあいフラダンスクラブ

私達フラダンスは、武里地区公民館におきまして、毎週水曜日午後0時～午後4時まで練習をして、ボランティア活動他に参加しております。仲間入りしませんか？一同お待ちしております。





ステップ M&T

私達は、昨年も事故、今年も1月に自動車事故にあい、現在治療中ですが、がんばって楽しく踊ります。二人で一人の踊りです。よろしくお願ひ致します。



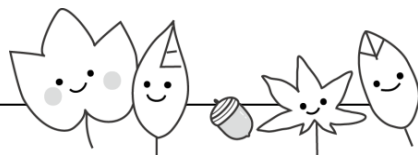
腸トレクラブ

毎回講師を招き、腸と健康について学んだり、腸トレ体操などを行っています。腸を元気に！！を合言葉に楽しく活動しています。興味のある方は是非一度ご参加ください。

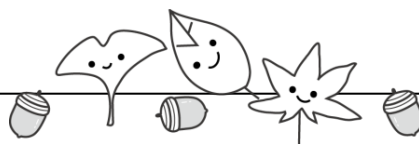


フラワーサークル ラシェ

旬のお花を使って、季節毎のアレンジメントを作っています。「プリザーブドフラワー」のレッスンも行っています。週に一度、リラックス&リフレッシュ。見学自由、体験希望随時募集中。



★ 武里地区公民館 ★
春日部市備後西1-13-2
048-735-3004



★ 武里東公民館 ★
春日部市備後東7-38-16
048-735-2527