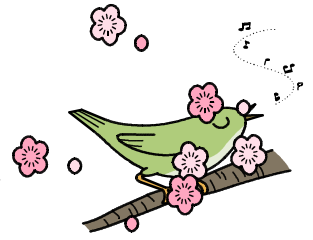


明日への一歩



市貝中学校 スローガン
「つくろう伸びゆく市貝中」
第3学年だより 第9号
令和4年1月11日発行



新年、明けましておめでとうございます。新しい年、令和4年がスタートしました。本年が、皆様にとってよい年になることをお祈り申し上げます。

さて今学期は3年生にとって卒業、つまり新たな旅立ちの季節になります。一人一人が明るく活気ある学校生活を送り、それぞれの目標に向かって成長していけるよう支援していきたいと思っておりますので、本年もどうぞよろしくお願いいたします。

また、寒さがいっそう厳しくなり、インフルエンザ、新型コロナウイルス感染症等も心配です。感染症対策(手洗い、うがい、消毒、換気)を十分行い、予防に努めてください。

さらに、これから先は、降雪や路面の凍結が予想されます。入試や卒業を控えた大切な時期なので、不測の事態に対しては早めに対応し、事故のないよう登下校してほしいと思っております。

1月の学習・生活・交通目標

- (学習)・学校生活のリズムを早く取り戻そう。
 - ・新年の学習目標を立て実現に向け努力しよう。※進路の実現を目指してがんばろう。
- (生活)・新年を迎えての決意を持とう。・身だしなみをきちんと整えよう。
- (交通)・防犯ブザー、安全ベストを必ず着用して下校します。

1月の行事予定 ※3年下校時刻(帰りの会終了後16:30完了) 1、2年 17:15

- 11(火) 始業式、
- 12(水) 【職員会議】【職員研修】
清掃なし、部活動なし 15:40下校完了
- 13(木) 3年生希望三者面談~19日
- 14(金) 【安全点検】【環境衛生検査】
- 17(月) 給食費振替日
- 19(水) 集会(任命、表彰、講話)
- 20(木) 第5回全校漢字テスト

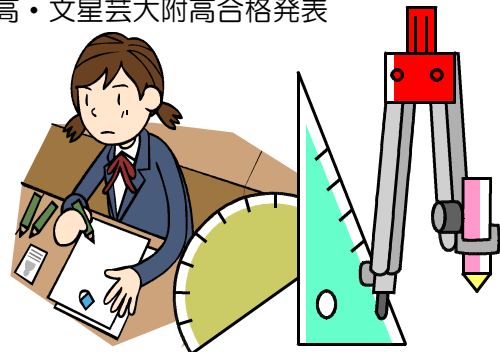
- 27(木) 【委員会】
- 28(金) 立志の集い(2年生)
- 31(月) 県立高校特色選抜願書提出 ~2/1

学年集金、卒業準備金については、おかげさまで無事に完了しました。学年集金は教材費に、卒業準備金は卒業アルバム、文集等に使用させていただきます。

進路についての予定 ※申込や提出は、〆切日を確認し厳守でお願いします。

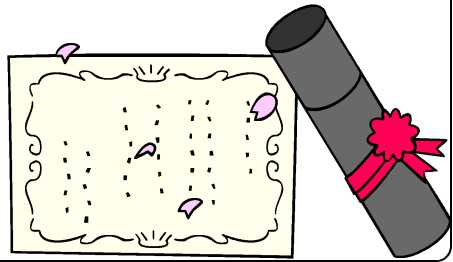
- (1月)
 - 4(火) 宇短附高
 - 5(水) 宇短附高 海星女子高
 - 6(木) 作新学院高 (総合進学・情報科学)
 - 7(金) 作新学院高 (英進) 文星芸大附高・文星女子高 スポーツ・推薦入試(3教科)
海星女子高 合格発表
 - 8(土) 文星芸大附高・文星女子高第1回入試(5教科) 宇短大附高合格発表
 - 9(日) 岩瀬日大高 推薦入試
 - 11(火) 前橋育英高 作新学院高合格発表 文星女子高・文星芸大附高合格発表
岩瀬日大高 推薦入試合格発表
 - 12(水) 岩瀬日大高 推薦合格発表
 - 14(金) 前橋育英高合格発表
 - 15(土) 岩瀬日大高 一般入試
 - 20(木) 岩瀬日大高 一般入試合格発表
 - 21(金) ~24(月) 第7回弱点補強予行
 - 31(月) 県立特色選抜出願 ~2/1日15:00まで

- (2月)
 - 7(月) 特色選抜入試~8日まで
 - 14(月) 県立特色選抜合格者内定
 - 18(金) 県立一般選抜出願~21(月)正午まで
 - 24(木) 出願変更~25(金)正午まで
 - 28(月) 県立一般選抜受験票交付~3/1(火)



(3月)

- 7(月) 県立一般選抜入試
- 8(火) 県立一般選抜面接
卒業式予行・学級お別れ会
- 9(水) 卒業式
- 11(金) 県立全日制合格発表・定時制出願(15日正午まで)
通信制出願(24日まで)
- 17(木) 県立定時制入試
- 21(月) 県立通信制面接
- 23(水) 県立定時制合格発表
- 25(金) 県立通信制面接
- 28(月) 県立通信制合格発表



三者面談について 1/13~19

1月は、いよいよ進路についての最終決断の段階になります。三者面談(希望者)では、ご家庭でしっかりと話し合いを重ね、担任とよく相談し、受検先を決めてください。なお、廊下等はいよいよ寒いので、防寒の用意をお願いします。

私立受験の結果を受けて

合格した私立高校のうち、必ず1校は、前納金の納付手続、または入学手続を指定期間内に行ってください。なお、私立高校の第2回入試を希望する場合は、担任を通じて第1回入試と同様の手続をお願いします。

指定期間

- ・作新学院 1/11~19
- ・宇短附 1/8~14
- ・文星芸大附 1/11~21
- ・文星女子 1/11~21
- ・海星女子 1/7~12
- ・岩瀬日大 1/20~3/15

*私立高が第1希望(推薦・単願)の生徒、あるいは合格した条件により期日が異なることがあるので、個別に確認してください。



いじめ防止サミット



生徒集会「8の字跳び」



保健体育(女子)の授業



私立高校受験事前指導

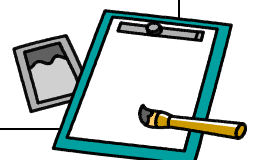


2学期終業式所感発表



2学期表彰

悩みや相談したいこと、学校や学年に対しての要望などありましたら、記入してご提出いただけたら幸いです。



栃木県育英会の追加募集案内

以前、学年だよりで紹介した栃木県育英会奨学生の追加募集が来ました。奨学金は貸与ですが、月額貸与と入学一時金貸与の2種類があります。貸与なので後日返還になりますが、希望される場合は、早めに担任まで申し出てください。

奨学生のおもな内容は次のとおりです。

①奨学金の貸与月額

月額貸与	国・公立	18,000円	私立	30,000円
入学一時金	国・公立	50,000円	私立	100,000円

②出願資格

- ・日本国民であって栃木県に居住し現在、県内の中学校3学年に在学しており、令和4年4月に県内の全日制高等学校または県内私立学校への進学を希望する人。
- ・学習活動その他の品行が正しく、将来良識ある社会人として活動できる見込みがある人。
- ・中学1、2年時の全教科の学習成績評定が3.0以上。
- ・保護者またはこれに代わる人の令和二年の年間所得が一定の金額以下。
- ・他奨学会との併願応募はできません。

悩みや相談したいこと、学校や学年に対しての要望などありましたら、記入してご提出いただけたら幸いです。

