



# えがお

芳賀町立芳賀東小学校  
第5学年だより 4月号  
令和5年 4月10日

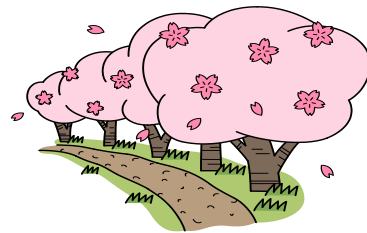
## 進級おめでとうございます

うらかな陽光の季節となりました。校庭の木々も子どもたちの進級を祝福しているかのようです。

いよいよ芳賀東小学校の第5学年となりました。高学年の仲間入りです。これまで以上に学校生活の中で活躍の場が増えます。

高学年としての自覚をしっかりともち、学校生活を楽しみながら、

いろいろなことに全力でチャレンジしてほしいと思います。担任一同、一人一人がもつ可能性を十分に伸ばせるよう、精一杯支援したいと思います。保護者の皆様の御協力を、どうぞよろしくお願いいたします。



### ★担任紹介

#### 1組

本年度、芳賀南小学校より異動してきました。お互いに高め合い、よさを認め合えるような温かいクラスを子どもたちと一緒に作っていききたいと思います。一年間どうぞよろしくお願いいたします。

#### 2組 )

元気な5年生と過ごせることがとても楽しみです。子どもたち一人一人に寄り添いながら、明るく楽しいクラスを作っていききたいと思います。どうぞよろしくお願いいたします。

### ★4月行事予定カレンダー

日	月	火	水	木	金	土
9 A週	10	11	12	13	14	15
	新任式 第1学期始業式	入学式	登下校指導 通学班編成	離任式(業間)	身体計測	
下校時刻	2~5年 13:50	3~6年 15:45	2~6年 14:25	2・4~6年 15:45	3~6年 15:45	
16 B週	17	18	19	20	21	22
		とちぎっ子 学習状況調査 (国・算・理)	授業参観・PTA総 会・学年行事・青 パト講習会		特別日課 5校時授業	
下校時刻	3~6年 15:45	3~6年 15:45	1~6年 14:15	2・4~6年 15:45	1~6年 14:15	
23 A週	24	25	26	27	28	29
	家庭訪問①	家庭訪問②	家庭訪問③	家庭訪問④	家庭訪問予備日 交通安全教室	
下校時刻	1~6年 14:15	1~6年 14:15	1~6年 14:15	1~6年 14:15	1~6年 14:15	昭和 の日
30						

## ★学習予定

国語	この言葉、あなたならどう考える 事実と考えを区別しよう だいじょうぶ だいじょうぶ	家庭	家庭科の学習〔ガイダンス〕 私の生活、大発見
社会	世界の中の国土 国土の地形の特色	体育	体ほぐしの運動 走り幅跳び
算数	整数と小数 体積	外国語	Hello, friend' s
理科	自然を読みとく 花のつくり 植物の発芽と生長	総合	おいしいお米できるかな -「食」について考えよう-
音楽	にっぽんのうた みんなのうた	道徳	のび太に学ぼう 他
図工	こころのもよう		

# お知らせ と お願い

## ★下校時刻について

5年生から委員会活動に参加します。原則として、水曜日6校時です。よりよい学校にするために、高学年全員で仕事を分担して行います。

月・火・金曜日	15:45 (3~6年下校)
水曜日	14:25 (クラブ・委員会がない日…1~6年生一斉下校) 15:15 (クラブの日…4~6年下校 委員会の日…5・6年下校)
木曜日	15:45 (2・4~6年下校)

## ★今年度の授業について

担任以外が担当する教科及び担当者は、次の通りです。

書写	1・2組:	音楽科・家庭科	2組:
理科	1・2組:	体育科	1組:
外国語科	1・2組:		

※月・木・金の算数科の授業では、1組に、2組に が入り、チームティーチング(2人での指導)を行います。

## ★教科書・学用品について

本日、新しい教科書とノートを配布しました。教科書は、乱丁等がないかご確認いただければと思います。

また、筆入れの中身ですが、削った鉛筆5本、赤ボールペン(赤鉛筆も可)、青鉛筆、ラインマーカー(ピンク)、消しゴム1個、ミニ定規、名前ペンを持たせてください。シャープペンシル、多色ボールペンは、持ってきません。御家庭でも定期的にチェックをよろしくお願いいたします。

## ★とちぎっ子学習状況調査について

18日(火)にとちぎっ子学習状況調査が予定されています。教科は、国語・算数・理科です。自主学習などを通して、復習ができるよう、声をかけていただけるとありがたいです。