

# 9月かがやき

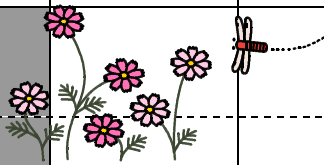
No. 6 芳賀東小学校  
第1学年だより  
令和5年9月1日

## さあ、2学期のスタートです！



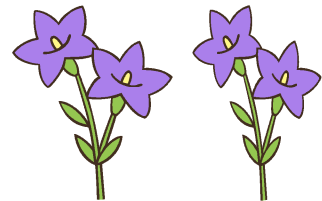
長い夏休みが終わり、子どもたちの元気な声が教室に戻ってきました。今日から2学期が始まります。2学期は、運動会や遠足など、子どもたちの楽しい行事がたくさんあります。行事を通して、学び、成長していく面がたくさんあることと思います。また、1学期に身に付けた基本的な学習習慣や生活習慣を定着させ、今後の学校生活をさらに確かなものにする期間ともなります。休み明けのこの時期、一日も早く学校生活のリズムを取り戻せるよう、保護者の皆様のご協力をよろしくお願いいたします。

子どもたちが充実した毎日を送れるよう、気をひきしめて指導をしていきたいと思っておりますので、今学期も変わらぬご理解とご協力をよろしくお願いいたします。

日	月	火	水	木	金	土
					1 2学期始業式	2
					14:55 (一斉下校)	
3	4 登校指導 環境衛生検査 14:55 (1・2年)	5 アルミ缶回収 14:55 (1・2年)	6 読み聞かせ アルミ缶回収 14:25(1~4年)	7 14:55 (1・3年)	8 身体測定 14:55 (1・2年)	9
10	11 水泳教室 14:55 (1・2年)	12 体力づくり 14:55 (1・2年)	13 14:25(一斉下校)	14 定期集金 14:55 (1・3年)	15 定期集金 体力づくり 外国語活動 14:55 (1・2年)	16
17	18 敬老の日	19 体力づくり 14:55 (1・2年)	20 校長講話 賞状伝達 14:25 (一斉下校)	21 14:55 (1・3年)	22 体力づくり 外国語活動 14:55 (1・2年)	23 秋分の日
24	25 14:55 (1・2年)	26 体力づくり 14:55 (1・2年)	27 14:25 (1~3年)	28 14:55 (1・3年)	29 体力づくり 14:55 (1・2年)	30

### <10月の主な行事>

- 14日(土) PTA労力奉仕
- 21日(土) 秋季大運動会
- 23日(月) 運動会振替休日
- 26日(木) 親子学級
- 27日(金) 遠足



9月の生活目標  
気持ちのよいあいさつをしよう

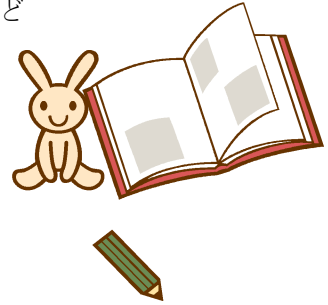
9月の学習目標  
集中して学習に取り組もう



国語	あるけあるけ／おおきくなあれ はなしたいなききたいな かいがら など
算数	10より大きいかず かずをせいりして かたちあそび
生活	げんきにそだてわたしのはな② ひろがれえがお
音楽	どれみとなかよし
図工	ごちそうパーティーはじめよう カラフルいろみず いろいろなかたちのかみから
体育	表現遊び、走の運動遊び(かけっこ)
道徳	にっぽんのおかし オリンピック・パラリンピック など



## お知らせとお願い

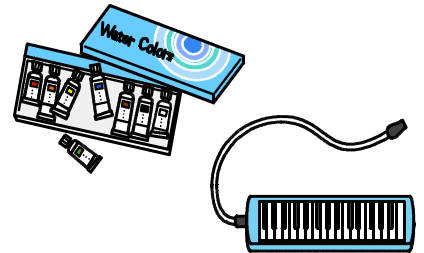


### ★アサガオについて

夏休みにご家庭でお世話、ありがとうございました。アサガオは、9月6日(水)までに学校へ戻してください。種が取れましたら、自宅にある空き封筒などに入れ、名前を書いて持たせてください。土やアサガオ(枯れてしまっても)は、植木鉢に入れたままの状態に戻してください。植木鉢・支柱・受皿・ペットボトルじょうろは2年生でも使用する予定です。

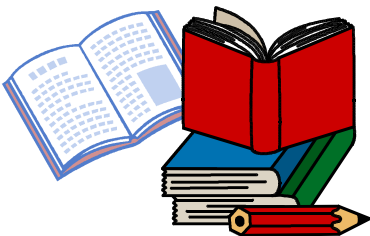
### ★道具箱・絵の具・鍵盤ハーモニカについて

道具箱は9月4日(月)までに、絵の具セットは9月7日(木)までに、鍵盤ハーモニカは9月8日(金)までに持たせてください。



### ★教科書について

国語、生活、図工の後期用の教科書が届きました。国語の教科書は持ち帰りますので、名前を書いて9月8日までに持たせてください。生活科と図工は2年生になってから使用しますので学校で保管しておきます。



### ★算数「かたちあそび」について

算数で立体を仲間分けする学習をします。教科書P92を参考に、はこのかたち(直方体)・さいころのかたち(立方体)・つつのかたち(円柱)の空き容器を持たせてくださいようお願いします。9月27日(水)までお願いいたします。