

たいよう

芳賀町立芳賀東小学校

6年 学年だより

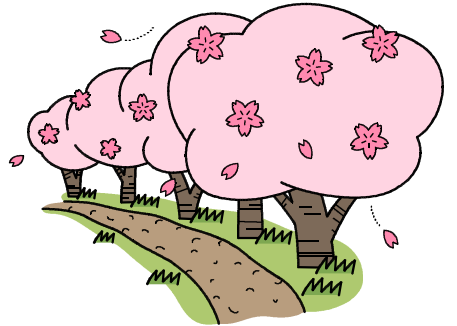
4月号

令和5年4月10日

進級おめでとうございます

うらかな陽光の頃、校庭に咲く花も子どもたちの進級をお祝いしているようです。

さて、子どもたちもいよいよ最高学年、芳賀東小学校の第6学年となりました。「芳賀東小学校の顔」としての活躍の場も増えます。ぜひ、一人一人が最高学年としての自覚を持ち、学校生活を楽しみながらも、いろいろなことに全力でチャレンジしてほしいと願っています。担任一同、児童一人一人がもつ可能性を信じて、心身ともにさらに成長できるよう、精一杯支援したいと思います。保護者の皆様の御支援と御協力を、どうぞよろしくお願いいたします。



担任紹介

1組の担任をさせていただくことになりました。子どもたちにとって小学校生活最後の大切な一年間を、一緒に過ごせることを嬉しく思います。最高の思い出ができるよう、一緒に頑張っていきたいと思いますので、どうぞよろしくお願いいたします。

2組の担任をさせていただくことになりました。最高学年になった子どもたちの成長に関われることをとても嬉しく思います。学校のリーダーとして自覚をもちながら、子どもたちと一緒に頑張っていきたいと思います。よろしくお願いいたします。

4月の行事カレンダー



生活目標 大きな声で返事とあいさつをしよう

学習目標 「学習のきまり」を確かめよう

日	月	火	水	木	金	土
2 下校	3	4	5	6	7	8
9 下校	10 A週 新形式・始業式 入学式準備 6年 14:55	11 入学式 3~6年 15:45	12 登校指導 通学班編制 2~6年 14:25	13 離任式(業間) 2・4~6年 15:45	14 身体測定 3~6年 15:45	15
16 下校	17 B週 3~6年 15:45	18 全国学力・学習状況調査 3~6年 15:45	19 授業参観 PTA総会 学年部会 青バト講習会 1~6年 14:15	20 2・4~6年 15:45	21 特別日課 1~6年 14:15	22
23 30 下校	24 A週 家庭訪問① 1~6年 14:15	25 家庭訪問② 1~6年 14:15	26 家庭訪問③ 1~6年 14:15	27 家庭訪問④ 1~6年 14:15	28 家庭訪問 交通安全教室 1~6年 14:15	29 昭和の日

学習予定

国語 ... サボテンの花／生きる
イスタ-島にはなぜ森林がないのか
社会 ... わたしたちのくらしと日本国憲法
算数 ... 文字を使った式
分数と整数のかけ算、わり算
理科 ... ものが燃えるしくみ
音楽 ... にっぽんのうた みんなのうた

図工 ... 想像する力 おもしろ筆
家庭 ... わたしの生活時間

体育 ... 体ほぐしの運動、走り高跳び

外国語 ... This is me.
総合 ... 日本の文化を考えよう

道徳 ... スポーツの力、命のアサガオ、
ほんとうのことだけど

お知らせ と お願い



☆下校時刻について☆

委員会・クラブ活動は、水曜日6校時です。
お迎えの場合は、安全を考えて、学校が指定する通りに駐車場まで児童を歩かせます
ので、御協力よろしくお願ひいたします。

月・火・木・金曜日	15:45	
水曜日	15:15	(委員会・クラブがある時)
	14:25	(委員会・クラブがない時)

☆全国学力学習状況調査について

18日に全国学力学習状況調査を行います。教科は、国語・算数になります。
学校の方でも、復習していきたいと思いますが、ご家庭でも復習をお願い致します。

☆修学旅行積立金について

修学旅行積立金を、17～18日に集金したいと思っておりますのでよろしくお願ひいた
します。

○教科書について

本日、教科書等を配布しました。乱丁等がないかどうか確かめ、すべてに油性マジッ
クで記名をお願いいたします。名前を書いた教科書は、それぞれの教科の最初の授業に
忘れずに持たせてください。

○ノートについて

国・社・算・漢字練習帳、自主学習帳(2冊)を学年で一括購入させていただき、配
布しました。持ち帰りましたら、記名をお願いいたします。ノートがなくなった時は、
必ず同じタイプのノートを購入してください。後日、学校より使用するノートの一覧(保
存版)が出されます。

◎家庭訪問について

今年度も、家庭訪問を希望される家庭のみの訪問とさせていただきます。訪問計画を
作成する都合上、希望の有無を12日(水)までに御提出ください。

○身体測定について

14日の身体測定の服装は、半袖、ハーフパンツ(学校の体操着)で行います。また、
眼鏡を使用している児童は、眼鏡使用状態での視力も測定しますので、忘れずに持たせ
てください。