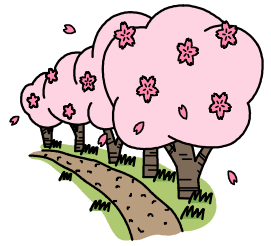


# 4月 ペガサス

芳賀町立芳賀東小学校  
第4学年だより 4月号  
令和5年 4月10日

## ～進級おめでとうございます～



校庭の桜も咲き、暖かい春の日差しとともに新学期がスタートしました。どの子も新しい学年になった喜びに瞳を輝かせ、心を弾ませていることでしょう。一人一人がもっている素晴らしい力を十分に発揮できるように、担任一同、お手伝いができると思います。今年度はどの子も「ペガサス」のようにいきいきと羽ばたき、充実した1年間になるよう、全力でお子様の教育にあたっていきたいと考えております。保護者の皆様の御支援・御協力をよろしくお願い申し上げます。

## 担任紹介

### 1組 宮田 依久江(みやた いくえ)

はじめまして。1組の担任をさせていただくことになりました。4年生は、高学年につながる大切な学年です。一人一人のよりよい成長に尽力していきたいと思います。そして元気に明るく子供たちと一緒に一年間頑張りたいと思います！よろしくお願いいたします。

### 2組 塩野谷 玲旺(しおのや れお)

はじめまして。4月から芳賀東小学校に赴任しました。元気な4年生と過ごせることがとても楽しみです。子どもたち一人一人に寄り添いながら、明るく楽しいクラスを作りたいと思います。どうぞよろしくお願いいたします。

## ★4月行事予定カレンダー

日	月	火	水	木	金	土
9 A週	10 新任式 第1学期始業式	11 入学式	12 登下校指導 通学班編成	13 離任式(業間)	14 身体計測	15
下校時刻	2~5年 13:50	3~6年 15:45	2~6年 14:25	2・4~6年 15:45	3~6年 15:45	
16 B週	17	18 とちぎっ子 学習状況調査 (国・算・理)	19 授業参観・PTA総 会・学年行事・青パ ト講習会	20	21 特別日課 5校時授業	22
下校時刻	3~6年 15:45	3~6年 15:45	1~6年 14:15	2・4~6年 15:45	1~6年 14:15	
23 A週	24 家庭訪問① 特別日課	25 家庭訪問② 特別日課	26 家庭訪問③ 特別日課	27 家庭訪問④ 特別日課	28 家庭訪問予備日 交通安全教室 特別日課	29 昭和 の日
下校時刻	1~6年 14:15	1~6年 14:15	1~6年 14:15	1~6年 14:15	1~6年 14:15	
30						

※5月24日(水)から、水曜日の6校時にクラブ活動があります。

(クラブは、1年間に9回実施します。)

※19日(水)の授業参観は、「授業参観」「全体会」は各学級教室で、「学年部会」「青色回転灯防犯パトロールカー講習会」は1組教室で行う予定です。

# 学習予定

国語	もしも、どうしたい こわれた千の楽器	音楽	につぼんのうた みんなのうた
書写	集めて使おう、「書写のかぎ」	図工	絵の具でゆめもよう
社会	わたしたちの栃木県	体育	体ほぐしの運動 多様な動きをつくる運動
算数	大きな数	総合	「福祉」って何？
理科	春の生き物	道徳	あなたの時間にいのちをふきこめば、他
		外国語	Hallo, world!

音楽における鍵盤ハーモニカ・リコーダーの使用についてですが、下記の1～4の対策を講じながら使用していきたいと思えます。①自分の楽器を使用する。②十分な距離をとる。③こまめな換気を行う。④唾は、使い捨ての紙や自分のハンカチなどで適切に処理する。※対策④を講じるために、**音楽の時間は、唾ふき用のハンカチを必ず持参してほしいので、ランドセルに必ず入れて持たせてくださるようお願いいたします。**また、唾を拭いたハンカチを持ち帰った際には、きれいに洗濯してまた持たせてくださるようお願いいたします。

## ☆お知らせとお願い☆

### ★教科書とノートについて

本日、教科書とノート類を配付しました。乱丁等がないか確かめ、全部に記名をお願いします。

※ 本日配った「書写の教科書・書写の練習帳・音楽の教科書・道徳の教科書・道徳ノート・Let's Try! 2（外国語活動教材）」と、後日配る「音楽ノート」は学校に置いておき、御家庭で使うときに持ち帰ります。

### ★筆入れの中身および学用品の準備について

筆入れの中身は、削った鉛筆5本（2B、B、HB等で）、赤鉛筆1本、青鉛筆1本（赤青鉛筆でも可）、名前ペン1本、消しゴム1個、ミニ定規1本です。下記のことに気を付けてください。

◎学用品は、飾りなどがついたものではなく、シンプルな物を持たせてください。

◎筆入れには、キーホルダーなどの飾りはつけません（ランドセルにも最小限で）。

◎落ち着いて学習に取り組めるよう、学習に関係のないものは学校に持ってこないようにしてください。御家庭でも、御配慮よろしくお願ひいたします。

◎持ち帰った学用品を、時間割に合わせて15日までに少しずつ持たせてください。道具箱・リコーダー  
鍵盤ハーモニカ・絵の具セット・習字道具（半紙）

◎道具箱については、記名の確認、中身の点検・補充をして持たせてください。中身色鉛筆（クーピー）・のり・はさみ・フェルトペン（書き方用）・三角定規・コンパス

◎お忙しいところ申し訳ありませんが、連絡帳には毎日目を通し、サイン等をお願いします。

### ★提出書類について

「保健関係書類の記入・回収のお願い」と書いた大きな封筒（定期健康診断実施のお知らせ・保健調査票の記入について・保健調査票・日本スポーツ振興センター加入申込書・運動器検診問診票・学校心臓病検診の実施について・心臓病調査票）をお配りしました。保健関係の物は必要事項を記入してください。日本スポーツ振興センターの加入費**460円**は、記名した小さな封筒かビニル袋などに入れ、大きな封筒に入れてください。お忙しいところお手数をおかけしますが、18日（火）までに御提出ください。

また、家庭環境調査票については、今まで使っていたものを配付しました。訂正や追加の箇所がありましたら書き加えて頂き、保健関係書類の袋に入れて持たせてください。どうぞよろしくお願ひいたします。